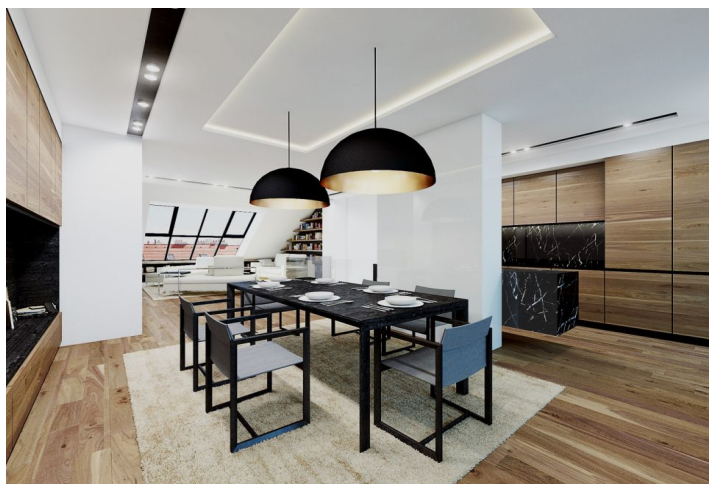




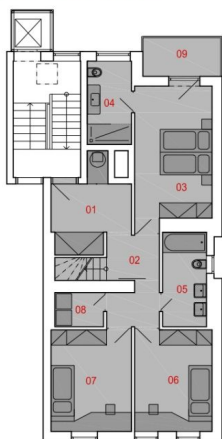
Byt 4+kk

146 m², Praha 7, Bubeneč, Šmeralova

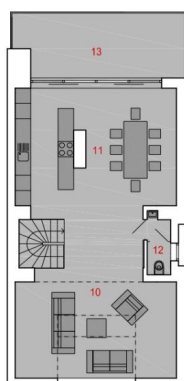
Prodáno



5. NP / 5TH FLOOR

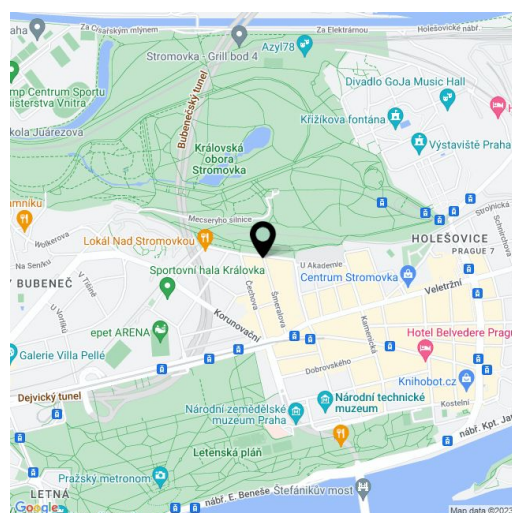


6. NP / 6TH FLOOR



**Byt 4+kk**146 m², Praha 7, Bubeneč, Šmeralova**Prodáno**

Celková plocha	167 m ²
Podlahová plocha*	146 m ²
Terasa	21 m ²
Parkování	-
Sklep	-
PENB	G
Referenční číslo	19183



Exkluzivní mezonetový byt v rekonstrukci s balkonem a terasou, situovaný ve 4. a 5. patře rezidenční budovy procházející kompletní renovací, v příjemné jednosměrné ulici v těsném sousedství parku Stromovka, 3 minuty chůze od zastávky tramvají.

V první úrovni bytu se nachází 3 ložnice (hlavní s en-suite koupelnou a balkonem), druhá koupelna, předsiň a komora. Z haly se dostaneme po schodech do druhé úrovně, která je tvořena otevřeným vzdušným konceptem obývacího pokoje s kuchyní a jídelnou, na niž navazuje prostorná, západně orientovaná terasa.

Byt bude vybaven ve **vysokém standardu** masivními dřevěnými podlahami, velkoformátovou kalibrovanou dlažbou, **dřevěnými a hliníkovými okny s izolačními trojskly (francouzská v obývacím pokoji)**, dřevěnými interiérovými dveřmi, koupelnovými zařízeními předměty značek **Laufen, Riho a Hansgrohe** a přípravou pro chladicí systém v obytných místnostech. Vytápění bude zajišťovat kombinovaný plynový kotel.

Možnost zakoupení garážového parkovacího stání v 50m vzdálené budově za 850 000 Kč.

Atraktivní a oblíbená lokalita v sousedství parku Stromovka, s výborným dopravním spojením do centra a veškerou občanskou vybaveností v místě. Nedaleko se nachází kavárny, restaurace, supermarket, mateřské a základní školy, sportovní hala.

Plánované dokončení bytu je v září 2015.

Interiér 146 m², balkon 5,1 m², terasa 15,80 m².

* Výměra jednotky dle občanského zákoníku.

Plocha je tvořena součtem celé plochy jednotky a ohraničená obvodovými zdmi.