



# Administrativní budova

Praha 2, Vinohrady, Americká

12.59 € / m<sup>2</sup> | 315 Kč / m<sup>2</sup>





## Administrativní budova

Praha 2, Vinohrady, Americká

12.59 € / m<sup>2</sup> | 315 Kč / m<sup>2</sup>

Poplatky za služby	112 Kč za m <sup>2</sup> / měsíčně
Vlastní spotřeba nájemce	—
Parkování	4 500 Kč
Poplatky za parkování	—
Poměr parkovacích míst	—
Certifikace	—
PENB	E
Referenční číslo	19177

Zrekonstruovaná administrativní budova v secesním stylu nabízí kancelářské prostory k pronájmu v atraktivní lokalitě Vinohrad. Celková plocha kancelářských prostor činí až 1 739 m<sup>2</sup>. Parkování je možné ve dvoře objektu, kde je vyhrazeno 24 parkovacích míst.

### Lokalita:

Výborná dopravní dostupnost - v dosahu stanice metra Náměstí Míru (trasa A) a I. P. Pavlova (trasa C), stejně jako tramvajové zastávky Náměstí Míru, Jana Masaryka, Zvonařka a Bruselská. Lokalita nabízí veškerou občanskou vybavenost včetně parku Grébovka a Riegrovy sady.

### Vybavení a služby:

Parkování ve dvoře  
Noční ostraha 24/7  
Výtah  
Relaxační zóna  
Sociální zázemí  
Kuchyňka

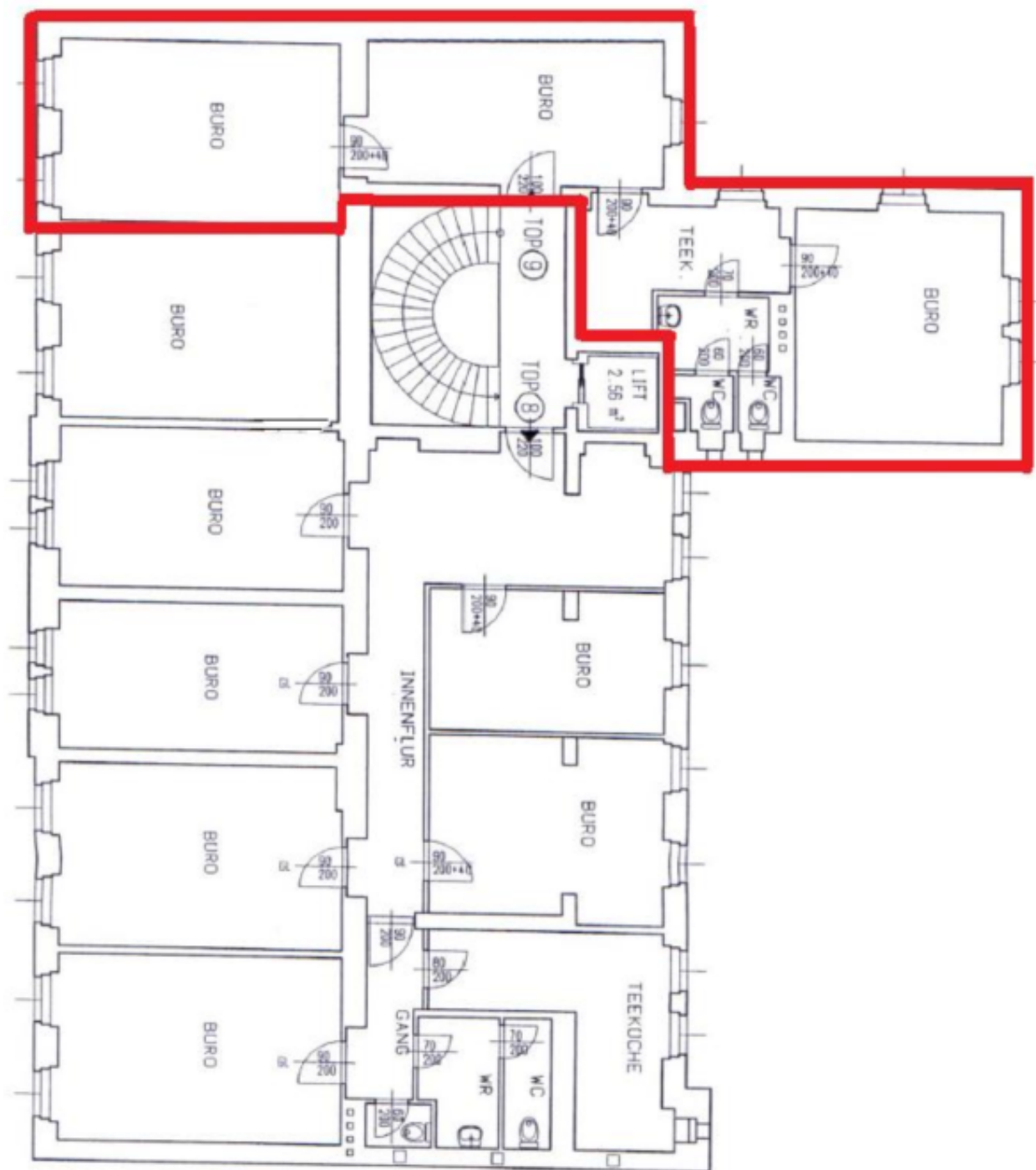
Nájemné a poplatky jsou uvedeny bez DPH. Nájemce neplatí provizi.



# Administrativní budova

Praha 2, Vinohrady, Americká

12.59 € / m<sup>2</sup> | 315 Kč / m<sup>2</sup>





# Administrativní budova

Praha 2, Vinohrady, Americká

12.59 € / m<sup>2</sup> | 315 Kč / m<sup>2</sup>

