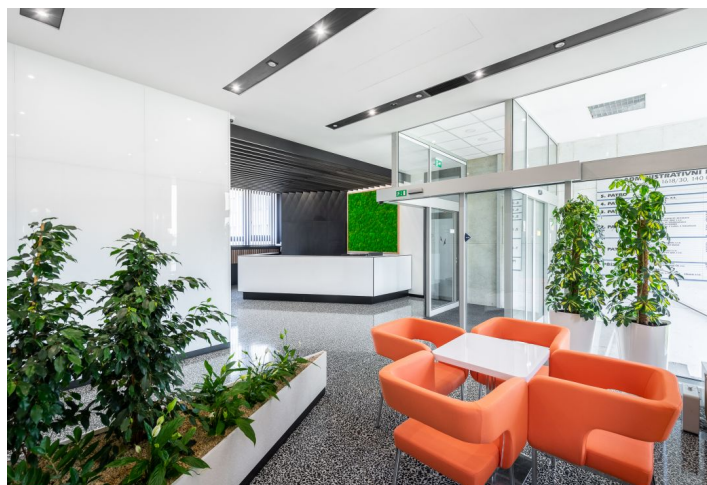
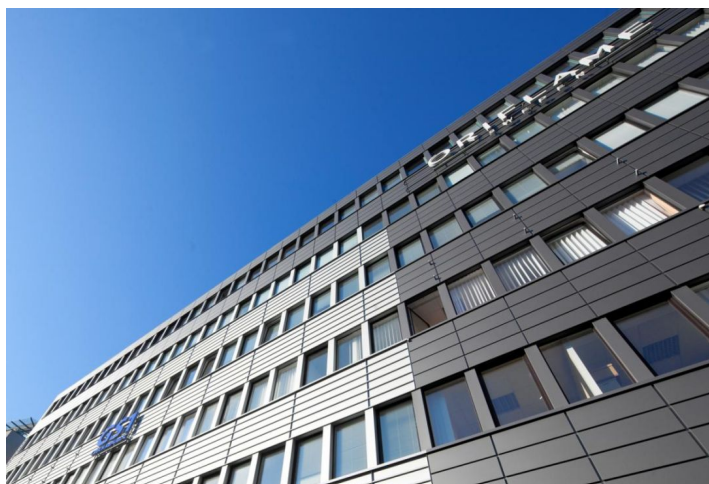




## Administrativní budova

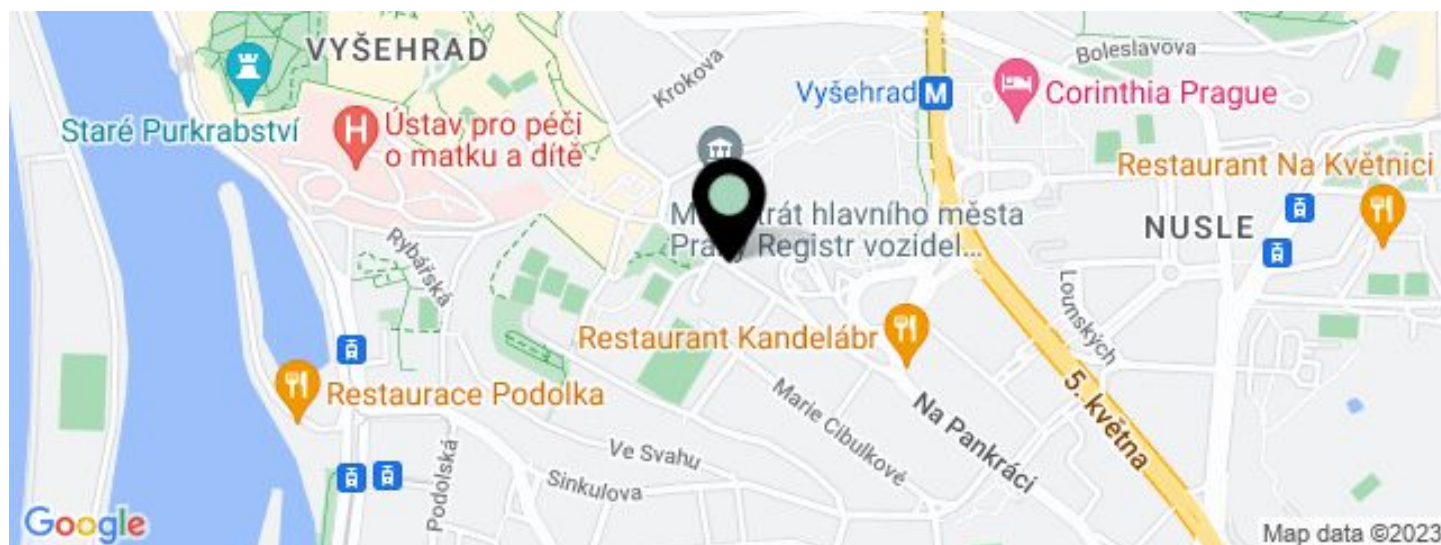
700 m<sup>2</sup>, Praha 4, Nusle, Na Pankráci

16.00 € / m<sup>2</sup> | 401 Kč / m<sup>2</sup>





## Administrativní budova

16.00 € / m<sup>2</sup> | 401 Kč / m<sup>2</sup>700 m<sup>2</sup>, Praha 4, Nusle, Na Pankráci

JEDNOTKA	PLOCHA K DISPOZICI	SLUŽBY	PARKOVÁNÍ	MĚSÍČNÍ NÁJEMNÉ
Kanceláře, 5. patro	250 m <sup>2</sup>	180 Kč za m <sup>2</sup> / měsíčně	100 EUR / ps / měsíc	16 € / m <sup>2</sup>
Kanceláře, 2. patro	200 m <sup>2</sup>	180 Kč za m <sup>2</sup> / měsíčně	100 EUR / ps / měsíc	16 € / m <sup>2</sup>
Kanceláře, 1. patro	200 m <sup>2</sup>	180 Kč za m <sup>2</sup> / měsíčně	100 EUR / ps / měsíc	16 € / m <sup>2</sup>



## Administrativní budova

700 m<sup>2</sup>, Praha 4, Nusle, Na Pankráci

16.00 € / m<sup>2</sup> | 401 Kč / m<sup>2</sup>

Poplatky za služby	180 Kč za m <sup>2</sup> / měsíčně
Celková velikost budovy	5 824 m <sup>2</sup>
Vlastní spotřeba nájemce	—
Parkování	100 EUR
Poplatky za parkování	—
Poměr parkovacích míst	—
Certifikace	—
PENB	B
Referenční číslo	19091

Administrativní budova s kancelářskými prostory k pronájmu na Praze 4, jižně od centra města a v blízkosti Kongresového centra. K dispozici centrální recepce, parkování pro návštěvy, podatelna a externí zasedací místnosti k pronájmu. Prostory lze ponechat v dispozici "open space" nebo vytvořit oddělené kanceláře.

### Lokalita:

Lokalita nabízí výborné napojení na dálnici D1 a snadnou dostupnost centra města jak autem, tak městskou hromadnou dopravou. Stanice metra Vyšehrad (trasa C) je v pěší vzdálenosti.

### Vybavení a služby:

Centrální recepce (wifi na recepci zdarma, občerstvení v prostorách recepce)  
Podatelna  
Ostraha 24/7  
Pronájem zasedacích místností  
Velikost typického podlaží 1200 m<sup>2</sup>  
Chlazení  
Vlastní trafostanice  
3 osobní a 1 nákladní výtah  
Parkování pro návštěvy

Nájemné a poplatky jsou uvedeny bez DPH. Nájemce neplatí provizi.