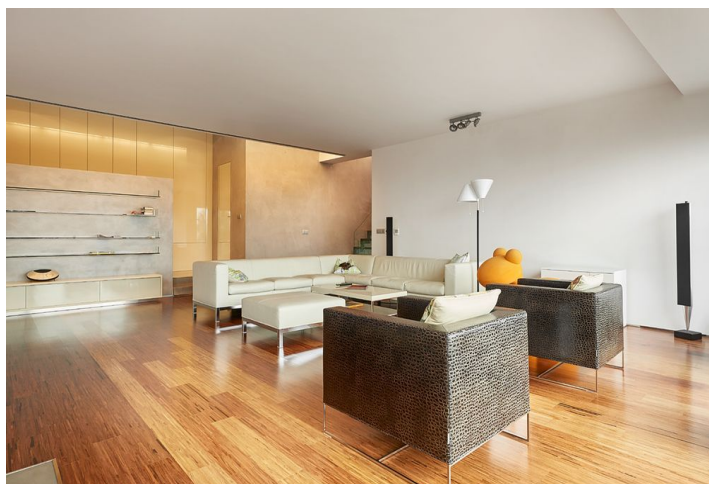




Byt 3+kk

189 m², Praha 6, Břevnov, Atletická

Prodáno





Byt 3+kk

189 m², Praha 6, Břevnov, Atletická

Prodáno

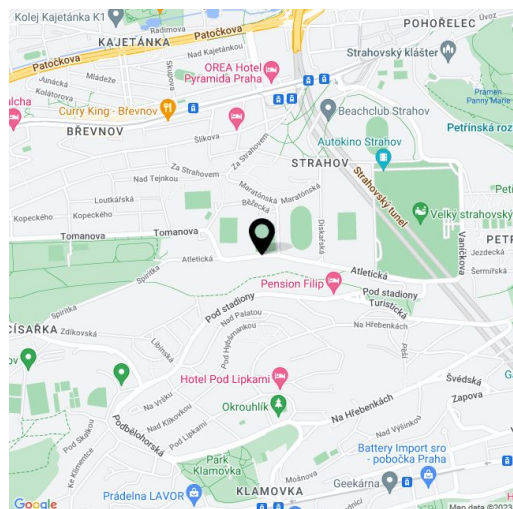
Celková plocha	205 m ²
Podlahová plocha*	189 m ²
Terasa	16 m ²
Zahrada	300 m ²
Parkování	Ano
Garáž	Ano
Sklep	Ano
PENB	G
Referenční číslo	18973

Prosklený duplex s neopakovatelným výhledem na panorama Prahy v exkluzivním rezidenčním projektu dokončeném v roce 2006, s podzemním parkováním. Lokalita, elitní uzavřená komunita rezidentů, nadčasový design, zabudované technologie, parkování v objektu, ale především světlo, prostor, komfort a výhledy tvoří z tohoto bytu výjimečnou nemovitost.

Apartmán nabízí v první úrovni loftový společenský prostor, jenž tvoří obývací pokoj s dvojitou výškou stropu a vstupem na terasu, dále samostatnou, velkoryse řešenou, plně vybavenou kuchyň s jídelním prostorem a přístupem na rozlehlou zahradu a prádelna. Ve druhé úrovni je k dispozici ložnice s prostornou šatnou a en-suite koupelnou. Součástí vybavení bytu je inteligentní systém ABB (dálkové ovládnání světel, externích žaluzií, vytápění, klimatizace), zabudovaný audio systém Bose, alarm napojený na PCO.

Dům se nachází na kopci, v klidné lokalitě obklopené zelení s četnými možnostmi sportovního vyžití, nedaleko parku Ladronka, tenisových kurtů TJ Břevnov a krytého plaveckého bazénu Strahov. Dobrá dostupnost centra díky blízké zastávce autobusů MHD.

Interiér bytu 189 m², terasa 16 m², zahrada 300 m². Kupní cena je včetně 2 parkovacích stání v zakladači v suterénu objektu a sklepní kóje (5 m²) + úložný prostor pod terasou (12 m²).



* Výměra jednotky dle občanského zákoníku.

Plocha je tvořena součtem celé plochy jednotky a ohraničená obvodovými zdmi.