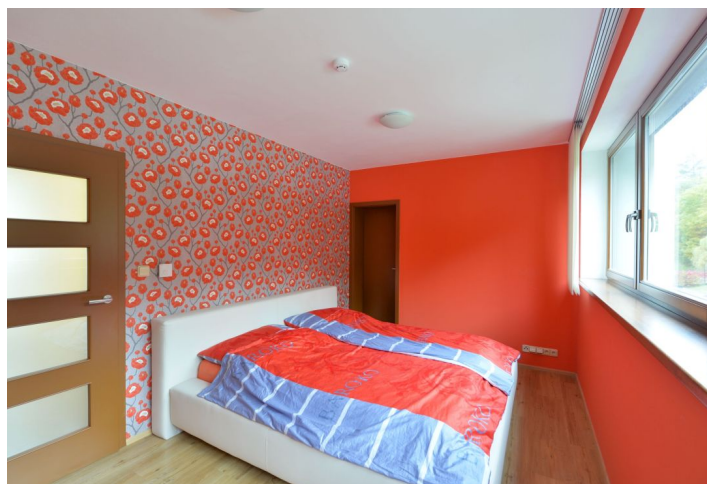




## Rodinný dům 6+kk

324 m<sup>2</sup>, Praha-západ, Jiloviště, Na Močidlech

Prodáno





## Rodinný dům 6+kk

**Prodáno**324 m<sup>2</sup>, Praha-západ, Jiloviště, Na Močidlech

Pozemek	1 004 m <sup>2</sup>
Zastavěná plocha	179 m <sup>2</sup>
Zahrada	825 m <sup>2</sup>
Parkování	-
Sklep	Ano
PENB	A
Referenční číslo	18968

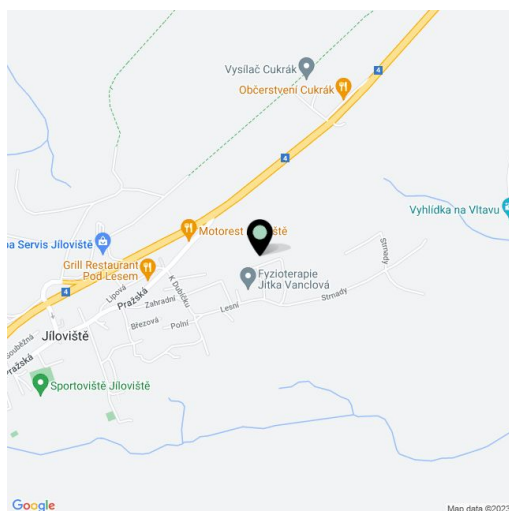
**Moderní, nízkoenergetická dvougenerační novostavba rodinného domu s venkovním bazénem, garáží, saunou a krásným výhledem na brdské lesy, situovaná v klidné a čisté lokalitě na kraji Prahy, v pohodlném dosahu 20 minut do centra města.**

Dům je třípodlažní včetně suterénu, ve kterém se nachází garáž pro dva vozy, **fitness se saunou** a sprchovým koutem a technická místnost. V přízemí najdeme menší byt 2+kk, tvořený obývacím pokojem s kuchyňskou linkou a jídelním koutem, ložnicí, koupelnou s toaletou, komorou a vstupní chodbou se šatnou. Dále pak také větší byt o dispozici 4+kk, který se v nižší úrovni skládá z otevřeného konceptu obývacího pokoje s **krbem**, kuchyní a jídelnou, pracovny a technické místnosti, v patře je pak umístěna klidová zóna se 3 ložnicemi, 4 šatnami a koupelnou s toaletou. Obě obytné jednotky mají samostatné vchody a k domu náleží také rozlehlá zahrada s podzemní jímkou na dešťovou vodu, dřevěným altánem a **venkovním krytým bazénem s mořskou vodou, protiproudem a ohřevem.**

Vybavení zahrnuje dřevěná okna (v obývací velkoformátová), podlahy z vlnitých dílců a dlažbu v interiérech, venkovní dlažbu z brazilského pískovce, obklady ze španělské břidlice. V krbu vysoce odolná francouzská litinová vložka, zabezpečení objektu zajišťuje kamerový systém. Naddimenzované rozvody elektřiny, strukturovaná kabeláž, **průkaz energetické náročnosti budovy třídy A.**

Dům stojí v příjemné rezidenční lokalitě se základní občanskou vybaveností. V obci se nachází vynikající restaurace, jezdecká škola, fotbalové hřiště atd. Přímo za domem je cca 5 km pás lesa, cyklotrasy (v zimě využitelné pro běžky), **v okruhu 10 minut wellness centrum Všenory, golfové hřiště Líšnice, rybářsky atraktivní Berounka, Vltava nebo Sázava.**

Interiér 279 m<sup>2</sup>, užitná plocha 324 m<sup>2</sup>, pozemek 1004 m<sup>2</sup>.

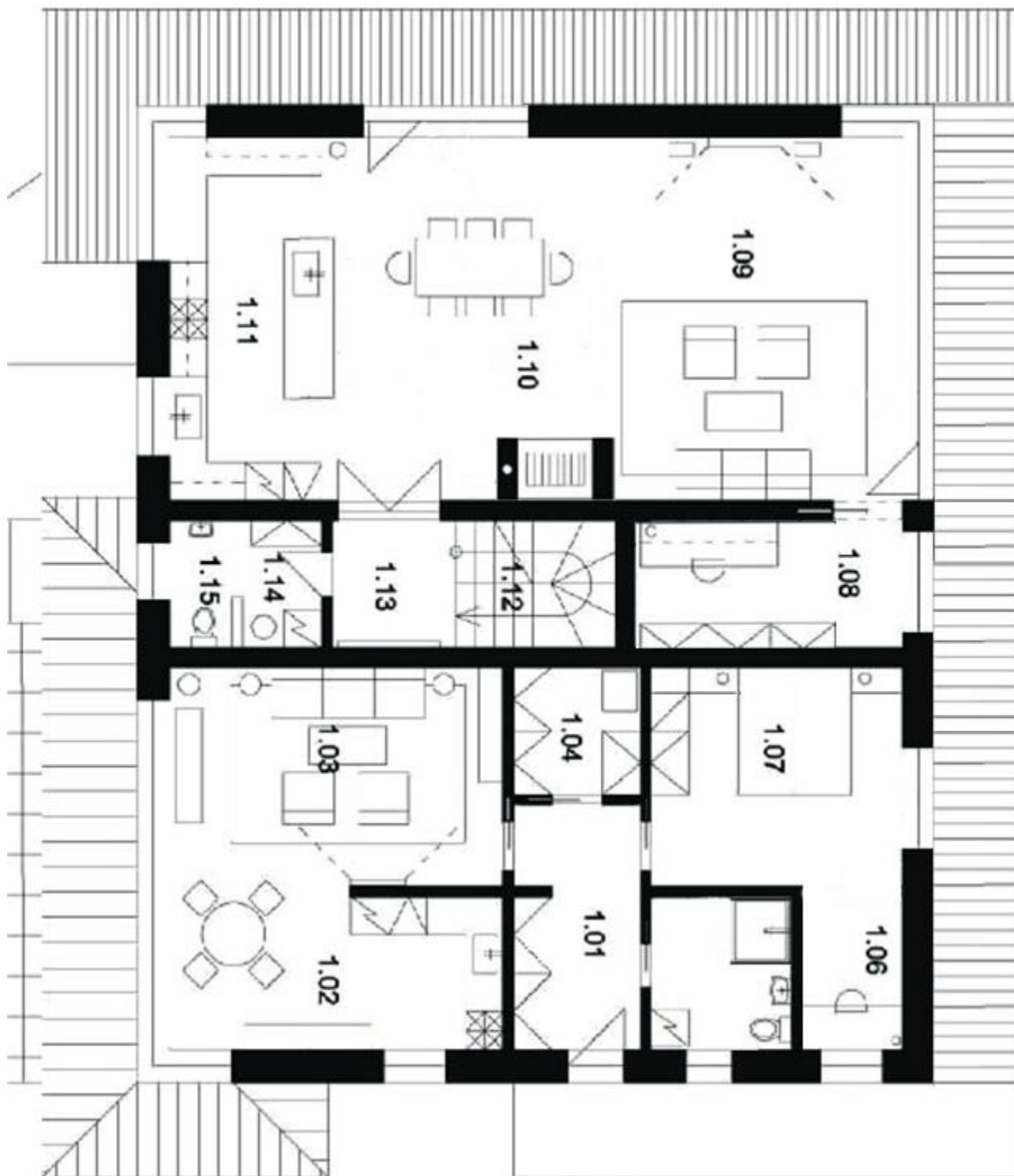




## Rodinný dům 6+kk

324 m<sup>2</sup>, Praha-západ, Jiloviště, Na Močidlech

Prodáno

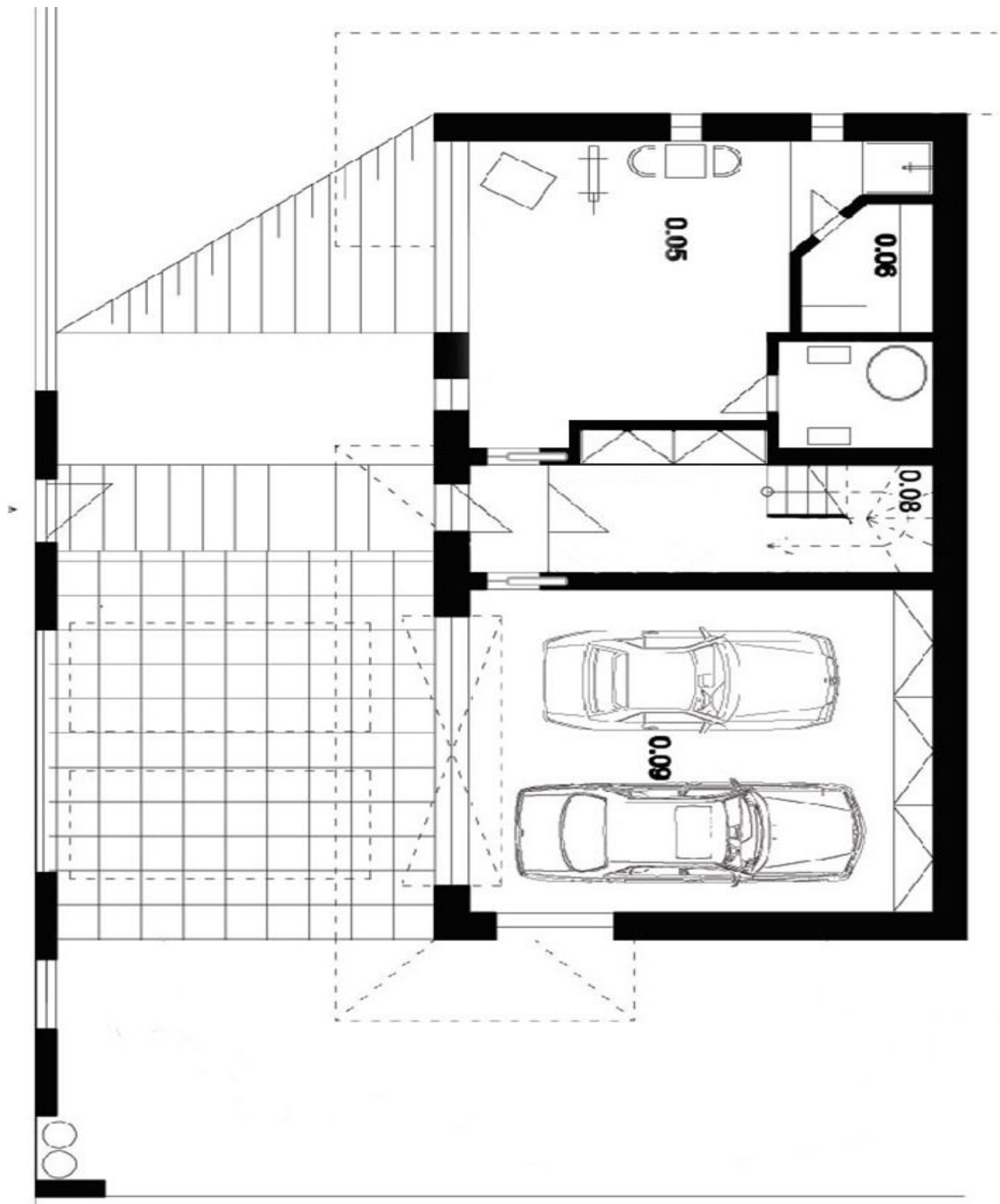




## Rodinný dům 6+kk

324 m<sup>2</sup>, Praha-západ, Jiloviště, Na Močidlech

Prodáno





## Rodinný dům 6+kk

324 m<sup>2</sup>, Praha-západ, Jíloviště, Na Močidlech

Prodáno

