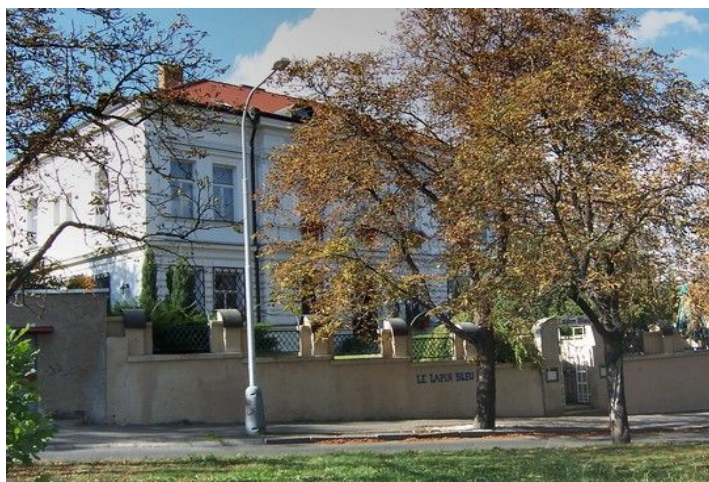




Rodinný dům 10+1

620 m², Praha 5, Smíchov

Prodáno





Rodinný dům 10+1

620 m², Praha 5, Smíchov

Prodáno

Celková plocha	620 m ²
Pozemek	889 m ²
Zastavěná plocha	132 m ²
Zahrada	345 m ²
Podlahová plocha	550 m ²
Terasa	70 m ²
Parkování	5 venkovních parkovacích stání
Sklep	Ano
PENB	G
Referenční číslo	18958

Unikátní historická vila z roku 1876, původně obývaná poslancem říšského sněmu a starostou Smíchova Aloisem Koldínským. Hostem na Blažence býval básník J. Vrchlický a zavítal sem opakovaně i prezident Masaryk. Velmi klidná vilová lokalita s neopakovatelným geniem loci nabízí řadu variant k využití objektu, ať už vybudování soukromé rezidence nebo reprezentativního sídla společnosti.

Vila, která je velmi dobře udržována, má **3 nadzemní podlaží, půdu a suterén**. V prvním nadzemním podlaží se nachází recepce, restaurace, společenské prostory a kuchyně, v 2. a 3. nadzemním podlaží najdeme pokoje pro hosty s **výhledy** na Prahu, každý se samostatnou koupelnou a toaletou. V půdních prostorách je umístěna vzduchotechnika, v suterénu pak technické místnosti a sklady. K vile přiléhá velká **terasa se vzrostlými stromy**.

Lokalita **Prahy 5 - Malvazinek** je jednou z nejvyhledávanějších rezidenčních oblastí. Nabízí naprostý klid a zeleň, přestože se nachází jen pár minut jízdy od centra. Nákupní a zábavní centrum Nový Smíchov a stanice metra Anděl jsou dosažitelné během krátké chvíle.

Vila je v současné době provozována jako **hotel s restaurací**. Na pozemku je možnost **parkování pro 5 vozů**.

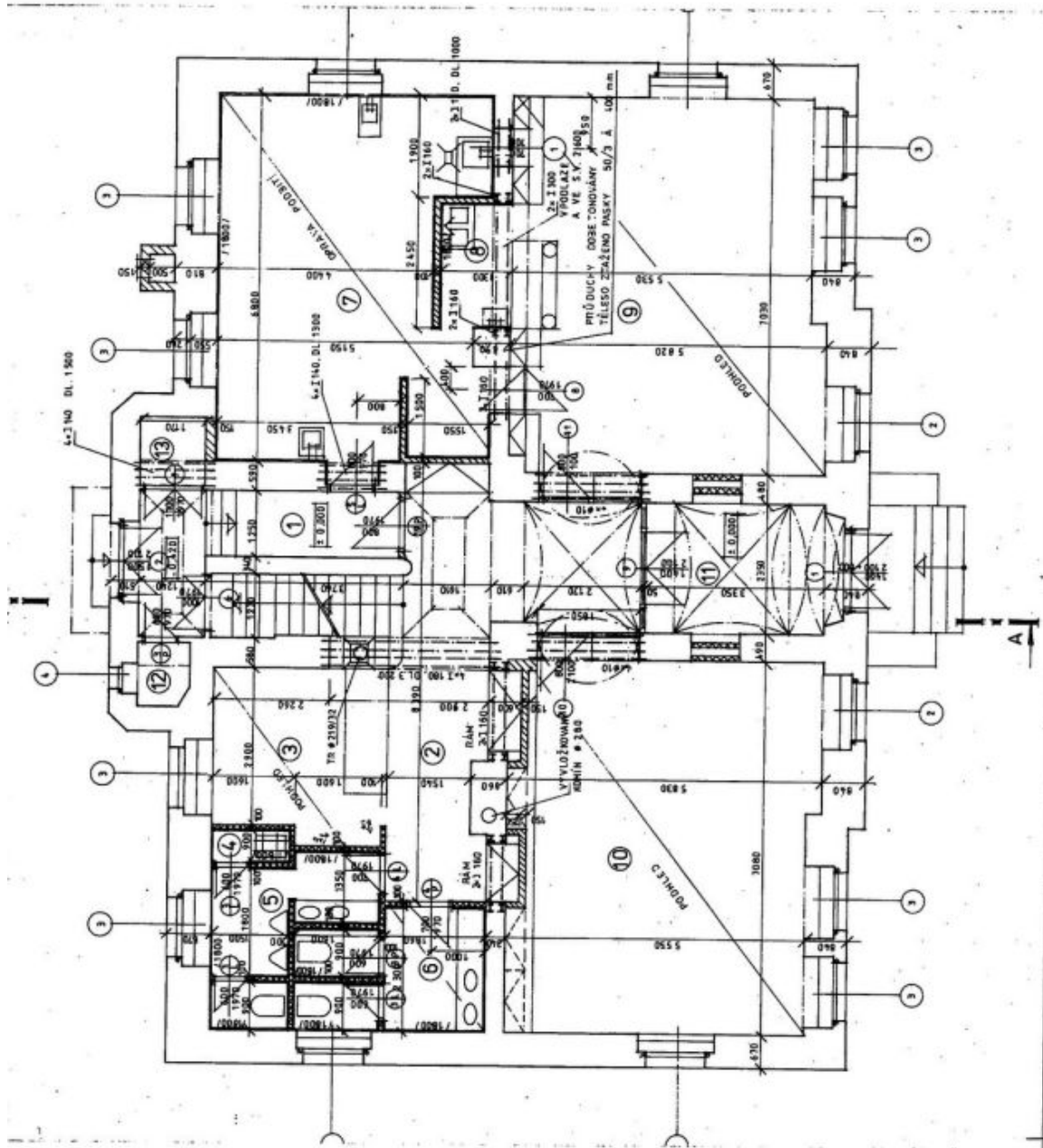
Interiér 550 m², zastavěná plocha 132 m², pozemek 889 m², zahrada 345 m² (včetně terasy 100 m²).



Rodinný dům 10+1

620 m², Praha 5, Smíchov

Prodáno

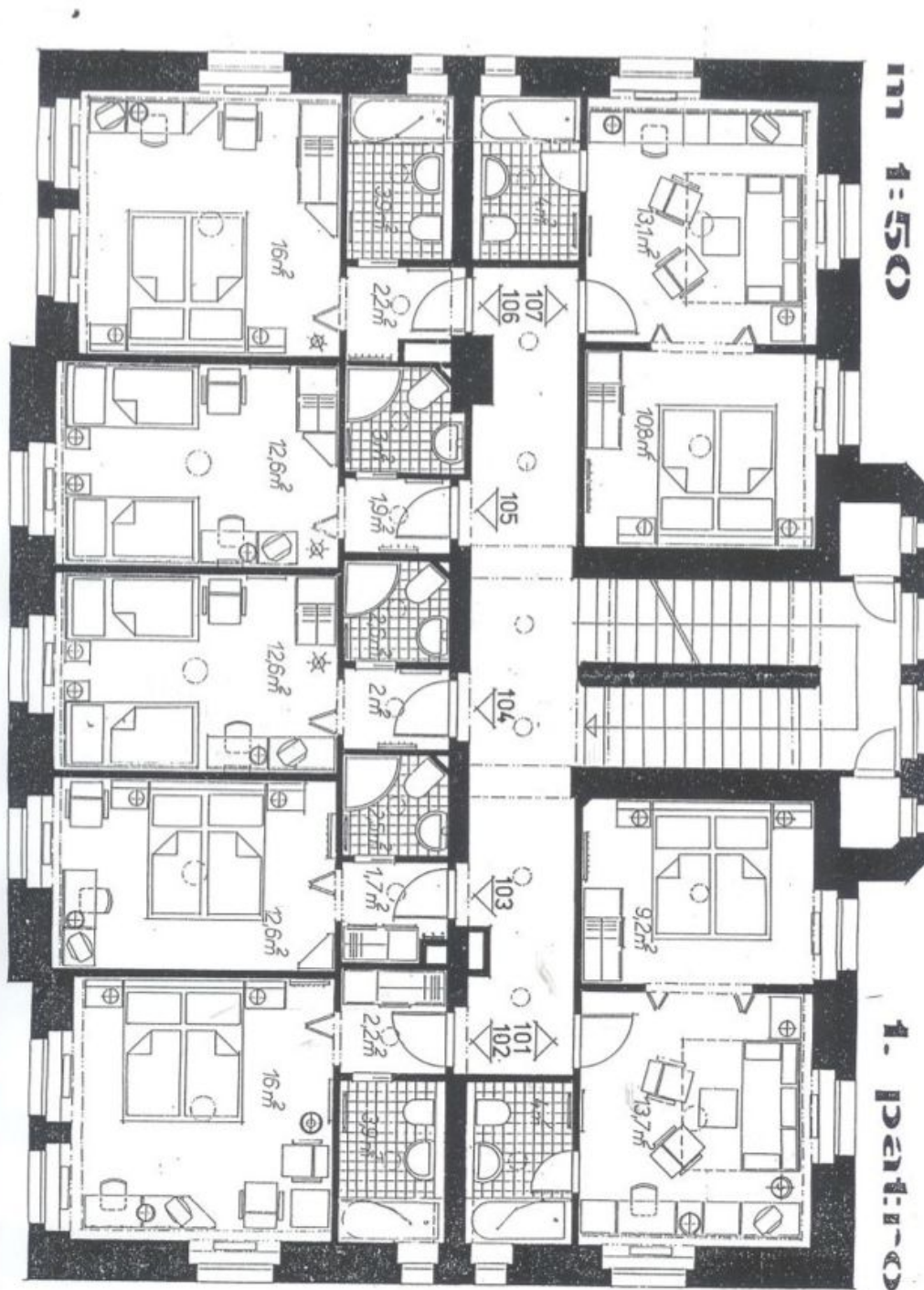




Rodinný dům 10+1

620 m², Praha 5, Smíchov

Prodáno

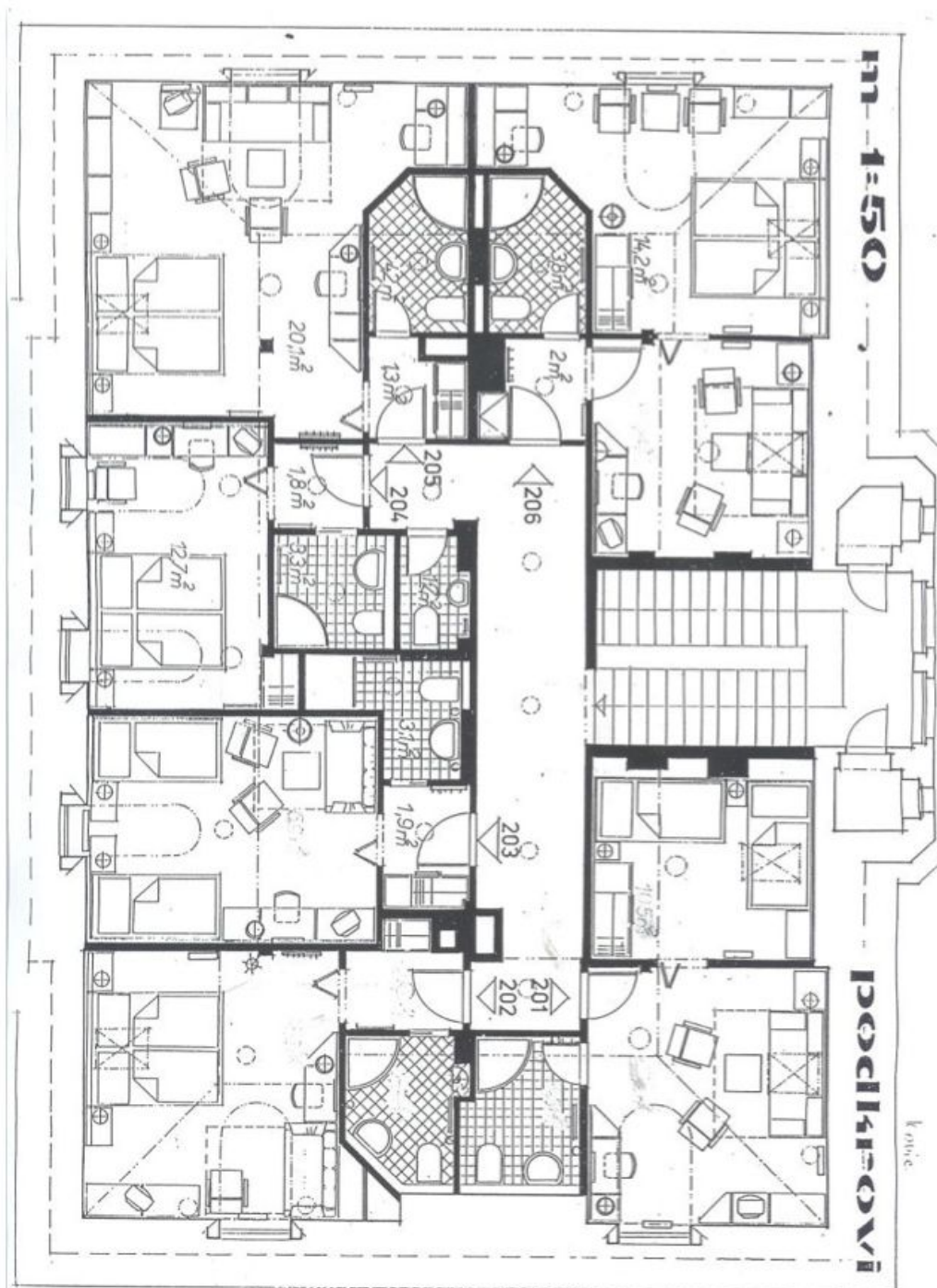




Rodinný dům 10+1

620 m², Praha 5, Smíchov

Prodáno





Rodinný dům 10+1

620 m², Praha 5, Smíchov

Prodáno

