



## Byt 3+kk

103.82 m<sup>2</sup>, Praha 6, Střešovice, U Laboratoře

Cena na vyžádání



**Byt 3+kk**103.82 m<sup>2</sup>, Praha 6, Střešovice, U Laboratoře**Cena na vyžádání**

Celková plocha	135 m <sup>2</sup>
Podlahová plocha*	104 m <sup>2</sup>
Terasa	31 m <sup>2</sup>
Zahrada	171 m <sup>2</sup>
Parkování	1 parkovací stání pod budovou
Garáž	Ano
Sklep	Ano
PENB	B
Referenční číslo	18931

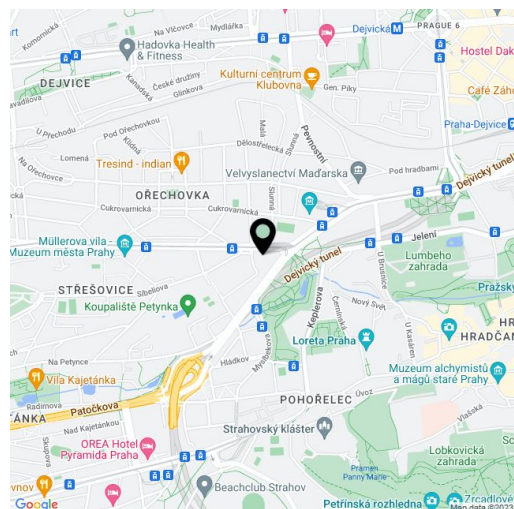
Špičkově vybavený byt s privátní zahradou, 2 parkovacími místy v podzemní garáži a sklepem je situován v 1. nadzemním podlaží moderního viladomu, který je součástí jedinečného projektu Royal Triangle – osmi sdružených rezidenčních budov tvořících uzavřený zabezpečený areál s parkováním, recepcí a společnou zahradou v podání renomovaného ateliéru Schindler Seko. Nadčasová architektura, prvotřídní kvalita i elegance. Royal Triangle představuje jedinečnou příležitost bydlet v srdci prestižní rezidenční čtvrti Prahy 6 – Střešovice, v dochozí vzdálenosti Pražského hradu.

Do bytu se vchází přes předsíň, z níž jsou přístupné všechny ostatní místnosti – hlavní obytný prostor s přípravou pro kuchyňskou linku, 2 ložnice, 2 koupelny (jedna se sprchovým koutem, druhá s vanou), šatna a spíž, přičemž obývací pokoj, obě ložnice a jedna z koupelen jsou průchozí do exteriéru tvořeného zahradou s terasou.

Rezidence Royal Triangle nabízí apartmány v dispozičních řešeních od 2+kk po 4+kk. Použití kvalitních materiálů, od třívrstvých dřevěných lakovaných podlah v obytných místnostech přes tropické dřevo na terasách a lodžích až po velkoformátové obklady a dlažbu v koupelnách. Všechny byty disponují kapilárním systémem chlazení stropů a větráním s rekuperací tepla, dále pak inteligentním ovládáním domácnosti (dálkově pomocí systému Android a iOS nebo dotykem), které zahrnuje například centrální řízení osvětlení, předokenních žaluzií či termostatu. Podlahové vytápění včetně designových koupelňových otopných těles, bezfalcové interiérové dveře nebo hliníková okna s izolačním trojsklem. Jedno až dvě parkovací stání v podzemních garážích a sklep jsou zahrnuty v ceně každého bytu.

Royal Triangle se nachází ve vyhledávané rezidenční čtvrti s perfektním spojením MHD do centra města a kompletní občanskou vybaveností, včetně školek, škol (i mezinárodních) a zdravotnických zařízení. Lokalitu ocení zejména milovníci večerních či víkendových procházek, kteří mohou nasát atmosféru Pražského hradu, Jeleního příkopu či blízkých parků.

Interiér 103,82 m<sup>2</sup>, terasa 30,88 m<sup>2</sup>, zahrada 170,58 m<sup>2</sup> + 2 parkovací stání a sklep 12,67 m<sup>2</sup>.



\* Výměra jednotky dle občanského zákoníku.

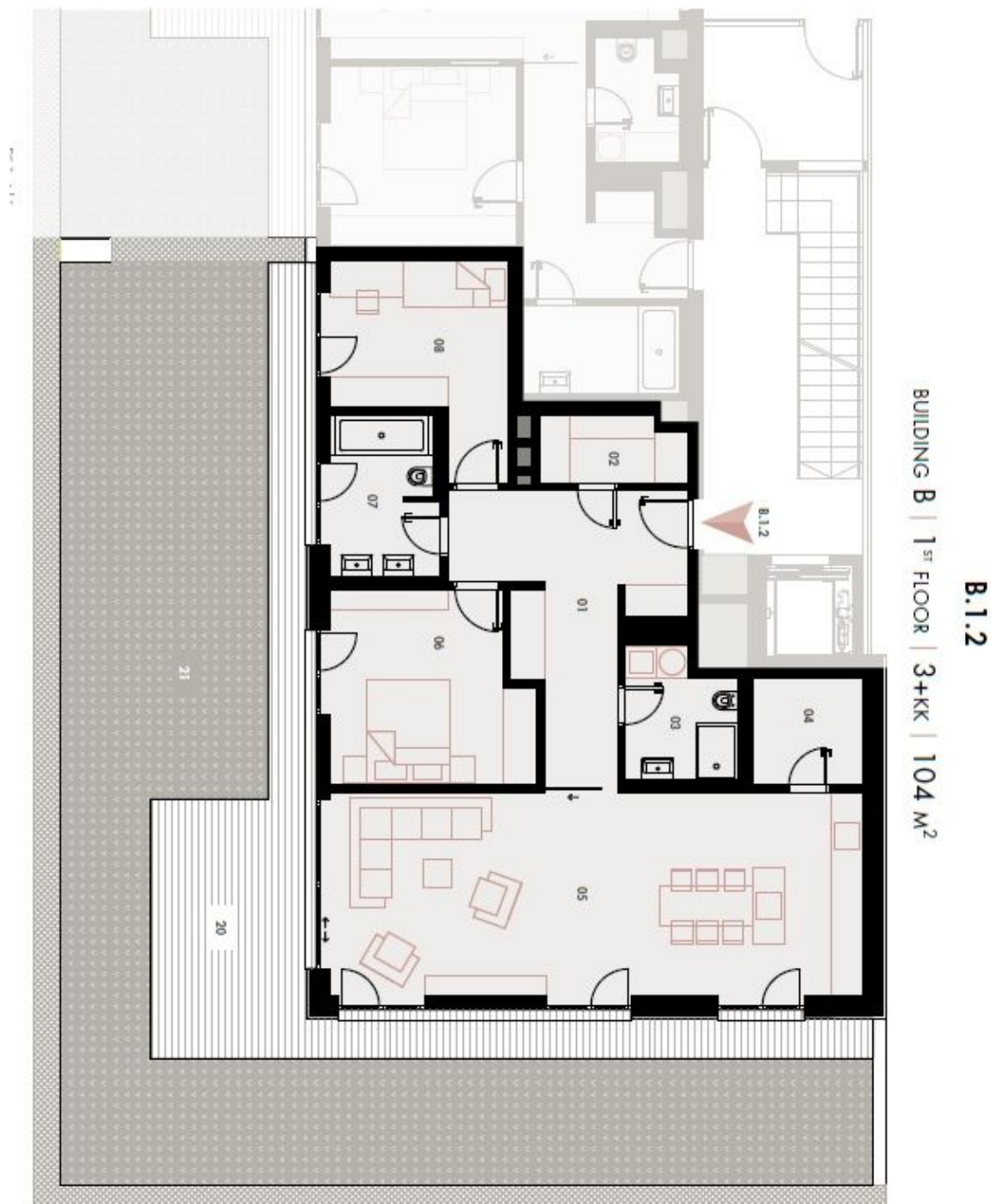
Plocha je tvořena součtem celé plochy jednotky a ohraničená obvodovými zdmi.



## Byt 3+kk

103.82 m<sup>2</sup>, Praha 6, Střešovice, U Laboratoře

Cena na vyžádání





## Byt 3+kk

103.82 m<sup>2</sup>, Praha 6, Střešovice, U Laboratoře

Cena na vyžádání

01	VSTUPNÍ HALA   ENTRANCE HALL	15,91 m <sup>2</sup>
02	ŠATNA   CLOSET	3,81 m <sup>2</sup>
03	KOUPELNA   BATHROOM	5,08 m <sup>2</sup>
04	KOMORA   STORAGE	4,41 m <sup>2</sup>
05	OBÝVACÍ POKOJ + KK   LIVING ROOM	42,03 m <sup>2</sup>
06	LOŽNICE   BEDROOM	14,2 m <sup>2</sup>
07	KOUPELNA   BATHROOM	6,65 m <sup>2</sup>
08	POKOJ   ROOM	11,73 m <sup>2</sup>
OBYTNÁ PLOCHA   LIVING SPACE		103,82 m <sup>2</sup>
20	TERASA   TERRACE	30,88 m <sup>2</sup>
21	ZAHRADA   GARDEN	170,58 m <sup>2</sup>
S112	SKLEP   CELLAR	12,67 m <sup>2</sup>
<b>CELKEM   TOTAL</b>		<b>317,95 m<sup>2</sup></b>