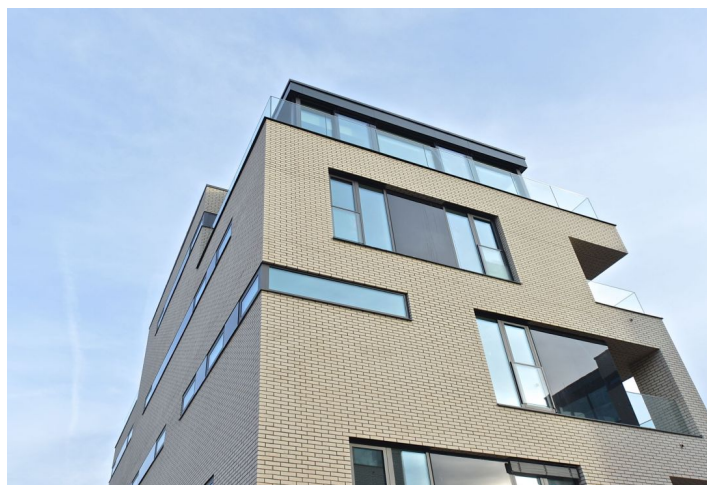




Byt 2+kk

69.2 m², Praha 6, Střešovice, U Laboratoře

Cena na vyžádání



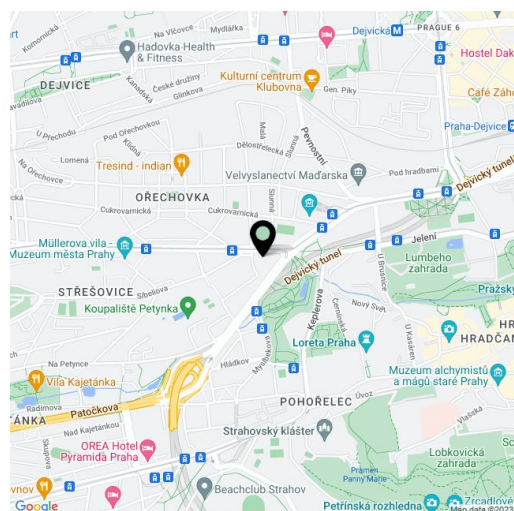


Byt 2+kk

69.2 m², Praha 6, Střešovice, U Laboratoře

Cena na vyžádání

Celková plocha	89 m ²
Podlahová plocha*	69 m ²
Terasa	19 m ²
Zahrada	144 m ²
Parkování	592 900
Garáž	Ano
Sklep	Ano
PENB	B
Referenční číslo	18927



Špičkově vybavený byt s privátní zahradou, 1 parkovacím místem v podzemní garáži a sklepem je situován v 1. nadzemním podlaží moderního viladomu, který je součástí jedinečného projektu Royal Triangle – osmi sdružených rezidenčních budov tvořících uzavřený zabezpečený areál s parkováním, recepcí a společnou zahradou v podání renomovaného ateliéru Schindler Seko. Nadčasová architektura, prvotřídní kvalita i elegance. Royal Triangle představuje jedinečnou příležitost bydlet v srdci prestižní rezidenční čtvrti Prahy 6 – Střešovice, v dochozí vzdálenosti Pražského hradu.

Do bytu se vchází přes předsíň, z níž jsou přístupné všechny ostatní místnosti – hlavní obytný prostor s přípravou pro kuchyňskou linku, ložnice, koupelna s vanou a toaletou, WC pro hosty i komora, přičemž obývací pokoj, ložnice i koupelna jsou průchozí do exteriéru tvořeného zahradou a terasou.

Rezidence Royal Triangle nabízí apartmány v dispozičních řešeních **od 2+kk po 4+kk**. Použití **kvalitních materiálů**, od třívrstevných dřevěných lakovaných podlah v obytných místnostech přes tropické dřevo na terasách a lodžích až po velkoformátové obklady a dlažbu v koupelnách. Všechny byty disponují kapilárním systémem chlazení stropů a větráním s rekuperací tepla, dále pak **inteligentním ovládáním domácnosti** (dálkově pomocí systému Android a iOS nebo dotykem), které zahrnuje například centrální řízení osvětlení, předokenních žaluzií či termostatu. Podlahové vytápění včetně designových koupelnových otopných těles, bezfalcové interiérové dveře nebo **hliníková okna s izolačním trojsklem**. Jedno až dvě **parkovací stání** v podzemních garážích a **sklep** jsou zahrnuty v ceně každého bytu.

Royal Triangle se nachází ve vyhledávané rezidenční čtvrti s perfektním spojením MHD do centra města a kompletní občanskou vybaveností, včetně školek, škol (i mezinárodních) a zdravotnických zařízení. Lokalitu ocení zejména milovníci večerních či víkendových procházek, kteří mohou nasát atmosféru Pražského hradu, Jeleního příkopu či blízkých parků.

Interiér 69,2 m², terasa 19,3 m², zahrada 144 m² + 1 parkovací stání a sklep 5,96 m².

* Výměra jednotky dle občanského zákoníku.

Plocha je tvořena součtem celé plochy jednotky a ohraničená obvodovými zdmi.



Byt 2+kk

69.2 m², Praha 6, Střešovice, U Laboratoře

Cena na vyžádání





Byt 2+kk

69.2 m², Praha 6, Střešovice, U Laboratoře

Cena na vyžádání

01	VSTUPNÍ HALA ENTRANCE HALL	11,70 m ²
02	KOMORA STORAGE	1,35 m ²
03	OBÝVACÍ POKOJ + KK LIVING ROOM	32,42 m ²
04	LOŽNICE BEDROOM	12,62 m ²
05	KOUPELNA BATHROOM	8,04 m ²
06	WC	3,07 m ²
OBYTNÁ PLOCHA LIVING SPACE		69,20 m ²
22	TERASA TERRACE	19,30 m ²
23	ZAHRADA GARDEN	144,03 m ²
S109	SKLEP CELLAR	5,96 m ²
CELKEM TOTAL		238,49 m²