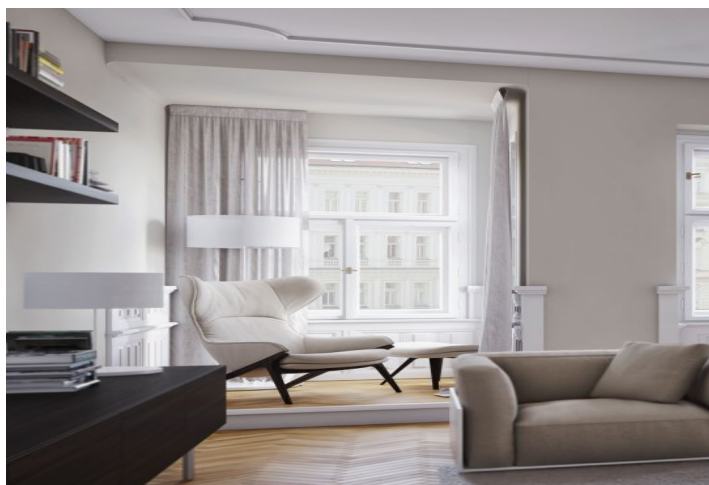




Byt 3+kk

118 m², Praha 5, Smíchov, Pecháčkova

Prodáno





Byt 3+kk

118 m², Praha 5, Smíchov, Pecháčkova

Prodáno

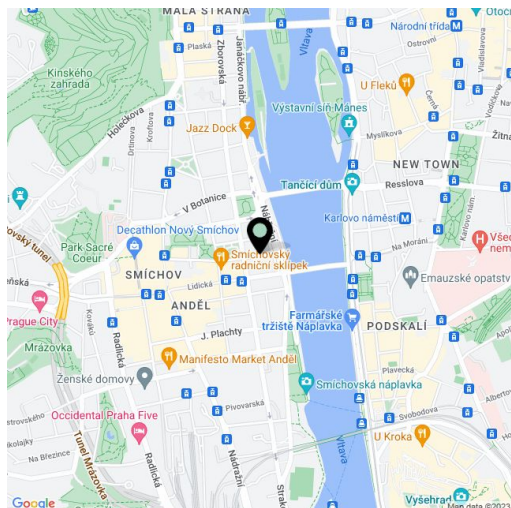
Celková plocha	120 m ²
Podlahová plocha*	118 m ²
Balkón	2 m ²
Parkování	Ano
Garáž	Ano
Sklep	Ano
PENB	G
Referenční číslo	18919

Nový světlý byt s balkonem, v současné době procházející spolu s celou budovou kompletní rekonstrukcí, při níž bude kladen důraz na zachování původních prvků, pár kroků od nábřeží Vltavy, Kinského zahrady a Obchodního centra Nový Smíchov. Předpokládané dokončení konec roku 2015.

Tento byt ve 2. nadzemním podlaží bude dokončen za použití kvalitních materiálů, s přípravou pro kuchyňskou linku. Dispozice nabídne prostornou vstupní halu s toaletou pro hosty, technickou místností a hlavní koupelnou, obývací pokoj s místem pro kuchyňský kout a jídelnu a 2 ložnice, jedna s en-suite koupelnou, druhá s balkonem. **Kupní cena zahrnuje garážové stání a sklep.**

Lokalita nabízí veškerou občanskou vybavenost, tramvajové linky a metro B v docházkové vzdálenosti. Nedaleko najdeme množství kaváren a restaurací, fitcentrum BestFit Studio Smíchov, park na náměstí 14. října.

Interiér 118 m², balkon 1,80 m², sklep 3,45 m².

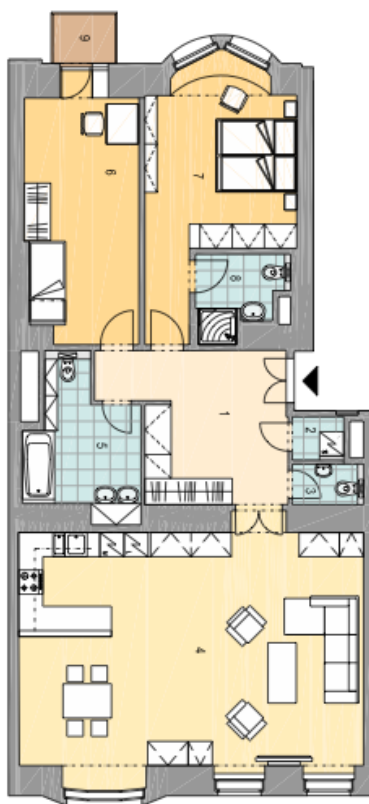


* Výměra jednotky dle občanského zákoníku.

Plocha je tvořena součtem celé plochy jednotky a ohraničená obvodovými zdmi.

**Byt 3+kk**118 m², Praha 5, Smíchov, Pecháčkova**Prodáno****2.NP
BYT Č. 3 / 3+KK
118 m²**

01	CHODBA	14,98m ²
02	PRÁDELNA	1,37m ²
03	WC	1,78m ²
04	OBÝV. POKOJ+KUCH.	51,24m ²
05	KOUPELNA	8,78m ²
06	POKOJ	16,79m ²
07	POKOJ	18,99m ²
08	KOUPELNA	4,07m ²
CELKOVÁ PLOCHA BYTU		118m ²

DISPOZICE BYTU**POLOHA BYTU V DOMĚ**

PŮDORYS 2.NP



POHLED ULIČNÍ



POHLED DVORNÍ

