



## Byt 4+kk

124 m<sup>2</sup>, Praha 5, Smíchov, Pecháčkova

Prodáno





## Byt 4+kk

124 m<sup>2</sup>, Praha 5, Smíchov, Pecháčkova

Prodáno

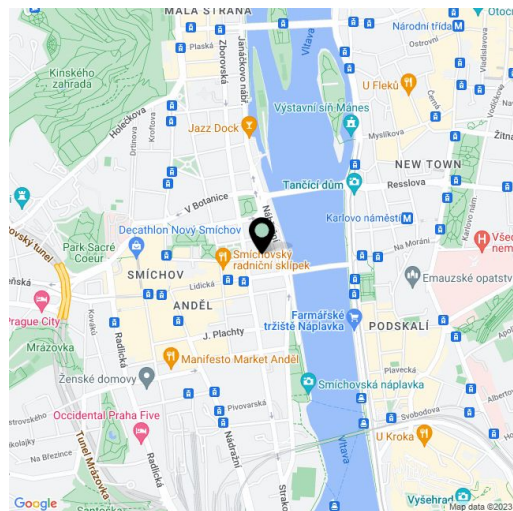
Celková plocha	125 m <sup>2</sup>
Podlahová plocha*	124 m <sup>2</sup>
Balkón	1 m <sup>2</sup>
Parkování	Ano
Garáž	Ano
Sklep	Ano
PENB	G
Referenční číslo	18918

Nový světlý byt s balkonem a 2 koupelnami, v současné době procházející spolu s celou budovou kompletní rekonstrukcí, při níž bude kladen důraz na zachování původních prvků, pár kroků od nábřeží Vltavy, Kinského zahrady a Obchodního centra Nový Smíchov. Předpokládané dokončení říjen 2015.

Tento byt ve 3. nadzemním podlaží bude dokončen za použití kvalitních materiálů, s přípravou pro kuchyňskou linku. Dispozice nabídne prostornou vstupní halu s toaletou pro hosty a technickou místností, prostorný obývací pokoj s místem pro kuchyňský kout a jídelnu, 3 ložnice, jedna s en-suite koupelnou, jedna s balkonem, a samostatnou koupelnu. **Kupní cena zahrnuje garážové parkovací stání a sklep.**

Lokalita nabízí veškerou občanskou vybavenost, tramvajové linky a metro B v docházkové vzdálenosti. Nedaleko najdeme množství kaváren a restaurací, fitcentrum BestFit Studio Smíchov, park na náměstí 14. října.

Interiér 124,03 m<sup>2</sup>, balkon 1,80 m<sup>2</sup>.



\* Výměra jednotky dle občanského zákoníku.

Plocha je tvořena součtem celé plochy jednotky a ohraničená obvodovými zdmi.



## Byt 4+kk

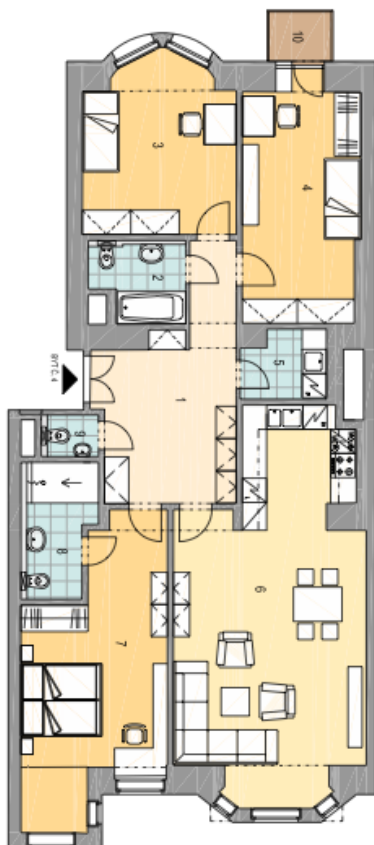
124 m<sup>2</sup>, Praha 5, Smíchov, Pecháčkova

Prodáno

# 3.NP BYT Č. 4 / 4+KK 124,03 m<sup>2</sup>

01	CHODBA	16,48
02	WC	4,38
03	POKOJ	15,56
04	POKOJ	16,47
05	PRADELNA	3,38
06	OBYV. POKOJ+KUCH.	39,18
07	POKOJ	21,89
08	KOUPELNA	5,24
09	WC	1,45
CELKOVÁ PLOCHA BYTU		124,03

## DISPOZICE BYTU



## POLOHA BYTU V DOMĚ

PŮDORYS 3.NP



POHLED ULIČNÍ



POHLED DVORNÍ

