



## Byt 3+kk

99 m<sup>2</sup>, Praha 5, Smíchov, Pecháčkova

Prodáno





## Byt 3+kk

99 m<sup>2</sup>, Praha 5, Smíchov, Pecháčkova

**Prodáno**

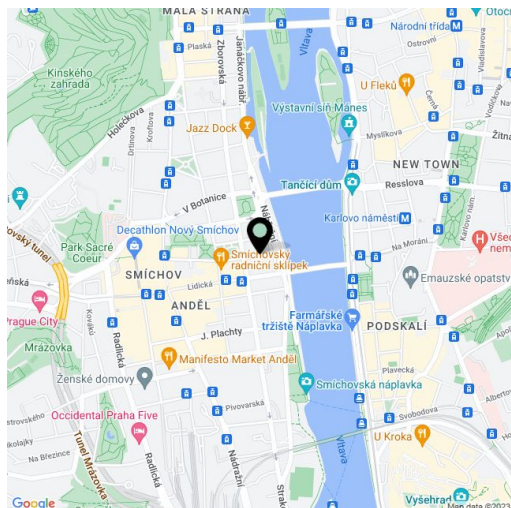
Celková plocha	100 m <sup>2</sup>
Podlahová plocha*	99 m <sup>2</sup>
Balkón	1 m <sup>2</sup>
Parkování	Ano
Garáž	Ano
Sklep	Ano
PENB	G
Referenční číslo	18868

**Nový světlý byt s balkonem, v současné době procházející spolu s celou budovou kompletní rekonstrukcí, při níž bude kladen důraz na zachování původních prvků, pár kroků od nábřeží Vltavy, Kinského zahrady a Obchodního centra Nový Smíchov. Předpokládané dokončení říjen 2015.**

Tento byt v 5. nadzemním podlaží bude dokončen za použití kvalitních materiálů, s přípravou pro kuchyňskou linku. Dispozice nabídne prostornou vstupní halu s koupelnou a toaletou, obývací pokoj s místem pro kuchyňský kout a jídelnu a 2 ložnice, jedna s en-suite koupelnou, druhá s balkonem. **Kupní cena zahrnuje garážové stání a sklep.**

Lokalita nabízí veškerou občanskou vybavenost, tramvajové linky a metro B v docházkové vzdálenosti. Nedaleko najdeme množství kaváren a restaurací, fitcentrum BestFit Studio Smíchov, park na náměstí 14. října.

Interiér 98,78 m<sup>2</sup>, balkon 1,80 m<sup>2</sup>, sklep 3,16 m<sup>2</sup>.

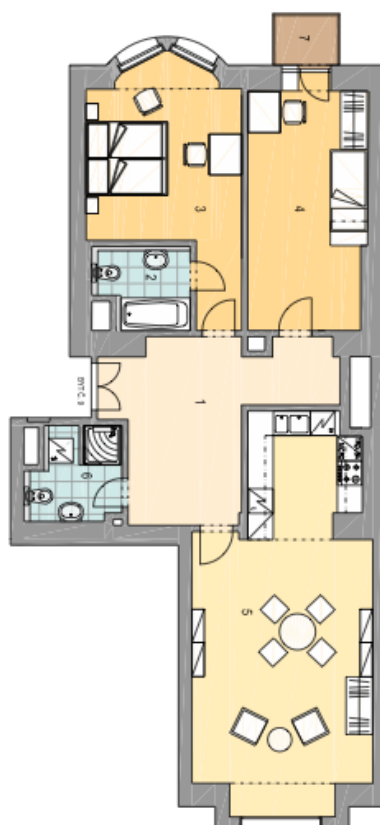


\* Výměra jednotky dle občanského zákoníku.

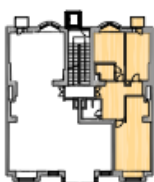
Plocha je tvořena součtem celé plochy jednotky a ohraničená obvodovými zdmi.

**Byt 3+kk**99 m<sup>2</sup>, Praha 5, Smíchov, Pecháčkova**Prodáno****5.NP  
BYT Č. 9 / 3+KK  
98,78 m<sup>2</sup>**

BYT Č.9 - 3+KK		
01	CHODBA	17,33
02	KOUPELNA + WC	4,35
03	POKOJ	18,19
04	POKOJ	17,26
05	OBÝV. POKOJ+KUCH.	36,75
06	KOUPELNA + WC	4,90
CELKOVÁ PLOCHA BYTU		98,78
07	BALKON	1,80

**DISPOZICE BYTU****POLOHA BYTU V DOMĚ**

PŮDORYS 5.NP



POHLED ULIČNÍ



POHLED DVORNÍ

