



## Byt 3+kk

120 m<sup>2</sup>, Praha 5, Smíchov, Pecháčkova

Prodáno





## Byt 3+kk

120 m<sup>2</sup>, Praha 5, Smíchov, Pecháčkova

Prodáno

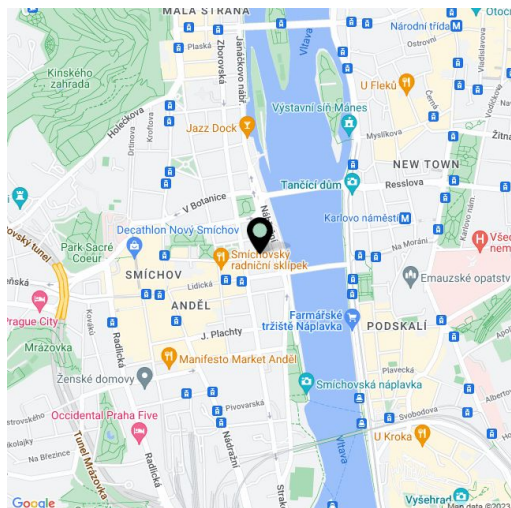
Celková plocha	121 m <sup>2</sup>
Podlahová plocha*	120 m <sup>2</sup>
Balkón	1 m <sup>2</sup>
Parkování	Ano
Garáž	Ano
Sklep	Ano
PENB	G
Referenční číslo	18865

**Nový světlý byt s balkonem, v současné době procházející spolu s celou budovou kompletní rekonstrukcí, při níž bude kladen důraz na zachování původních prvků, pár kroků od nábřeží Vltavy, Kinského zahrady a Obchodního centra Nový Smíchov. Předpokládané dokončení říjen 2015.**

Tento byt v 6. nadzemním podlaží bude dokončen za použití kvalitních materiálů, s přípravou pro kuchyňskou linku. Dispozice nabídne prostornou vstupní halu s toaletou pro hosty, obývací pokoj s místem pro kuchyňský kout a jídelnu, 2 ložnice orientované do klidného vnitrobloku, jedna s en-suite koupelnou, druhá s balkonem, a samostatnou koupelnu. **Kupní cena zahrnuje garážové stání a sklep.**

Lokalita nabízí veškerou občanskou vybavenost, tramvajové linky a metro B v docházkové vzdálenosti. Nedaleko najdeme množství kaváren a restaurací, fitcentrum BestFit Studio Smíchov, park na náměstí 14. října.

Interiér 119,61 m<sup>2</sup>, balkon 1,80 m<sup>2</sup>.



\* Výměra jednotky dle občanského zákoníku.

Plocha je tvořena součtem celé plochy jednotky a ohraničená obvodovými zdmi.



## Byt 3+kk

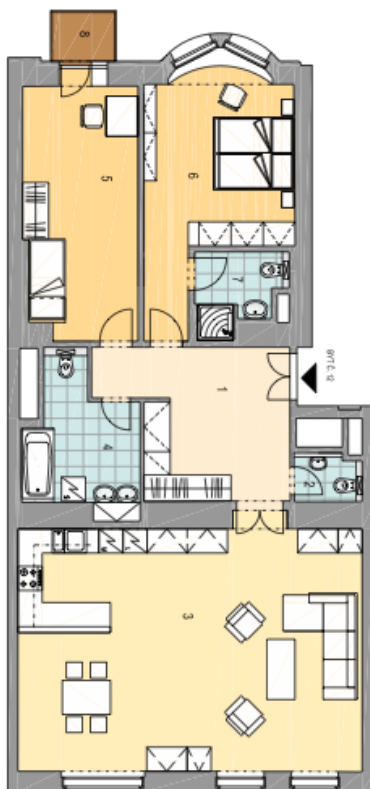
120 m<sup>2</sup>, Praha 5, Smíchov, Pecháčkova

Prodáno

# 6.NP BYT Č. 12 / 3+KK 119,61 m<sup>2</sup>

01	CHODBA	15,48
02	WC	1,95
03	OBYV. POKOJ+KUCH.	52,64
04	KOUPELNA	8,78
05	POKOJ	17,53
06	POKOJ	19,23
07	KOUPELNA	4,00
CELKOVÁ PLOCHA BYTU		119,61
08	BALKON	1,80

## DISPOZICE BYTU



## POLOHA BYTU V DOMĚ

PŮDORYS 6.NP



POHLED ULIČNÍ



POHLED DVORNÍ

