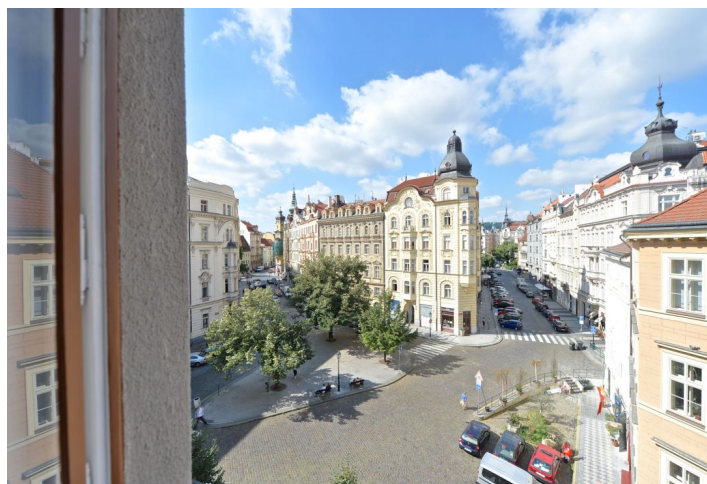




## Byt 4+kk

130 m<sup>2</sup>, Praha 1, Staré Město, U Obecního dvora

Prodáno





## Byt 4+kk

130 m<sup>2</sup>, Praha 1, Staré Město, U Obecního dvora

**Prodáno**

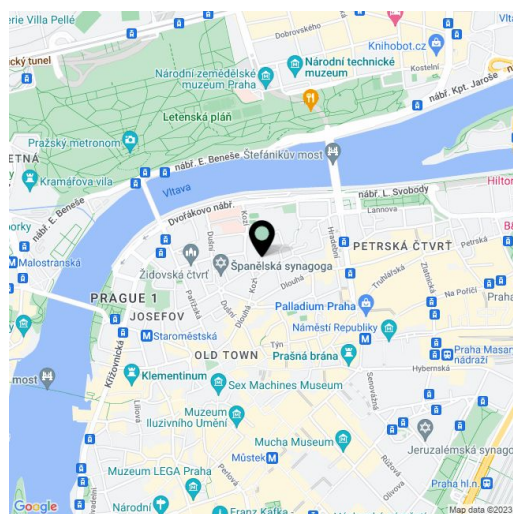
Celková plocha	130 m <sup>2</sup>
Parkování	-
Sklep	Ano
PENB	G
Referenční číslo	18831

**Světlý byt s panoramatickými výhledy ve 4. podlaží historické budovy z roku 1928 s nově opravenou fasádou, v tichém rezidenčním místě Starého Města. Dokončení ve stavu "white walls" poskytne budoucímu majiteli jedinečnou příležitost zvolit si finální design interiéru dle vlastních představ.**

Byl zpracován architektonický návrh interiéru, který nabídne dispozici 4+kk - centrální vstupní halu, velký obývací pokoj s kuchyňskou linkou a jídelním koutem, 3 ložnice, 2 koupelny (z toho jedna en-suite) a samostatnou toaletu. Kromě hlavní ložnice, která je orientovaná do klidného dvora, mají všechny místnosti výhled na střechy okolních domů, upravené náměstí a také do **Pařížské ulice**. Výška stropů 3,4 m.

Dům, který prošel kompletní rekonstrukcí společných prostor včetně vybudování skleněného výtahu s bezbariérovým přístupem, je situován v **srdci historického centra** a obklopený kavárnami, restauracemi a luxusními obchody. Atraktivní a vyhledávaná lokalita, která nabízí plnou občanskou vybavenost, 3 minuty chůze od zastávek tramvají a 5 minut od stanic metra Náměstí Republiky a Staroměstská.

Interiér 129,8 m<sup>2</sup>.



\* Výměra jednotky dle občanského zákoníku.

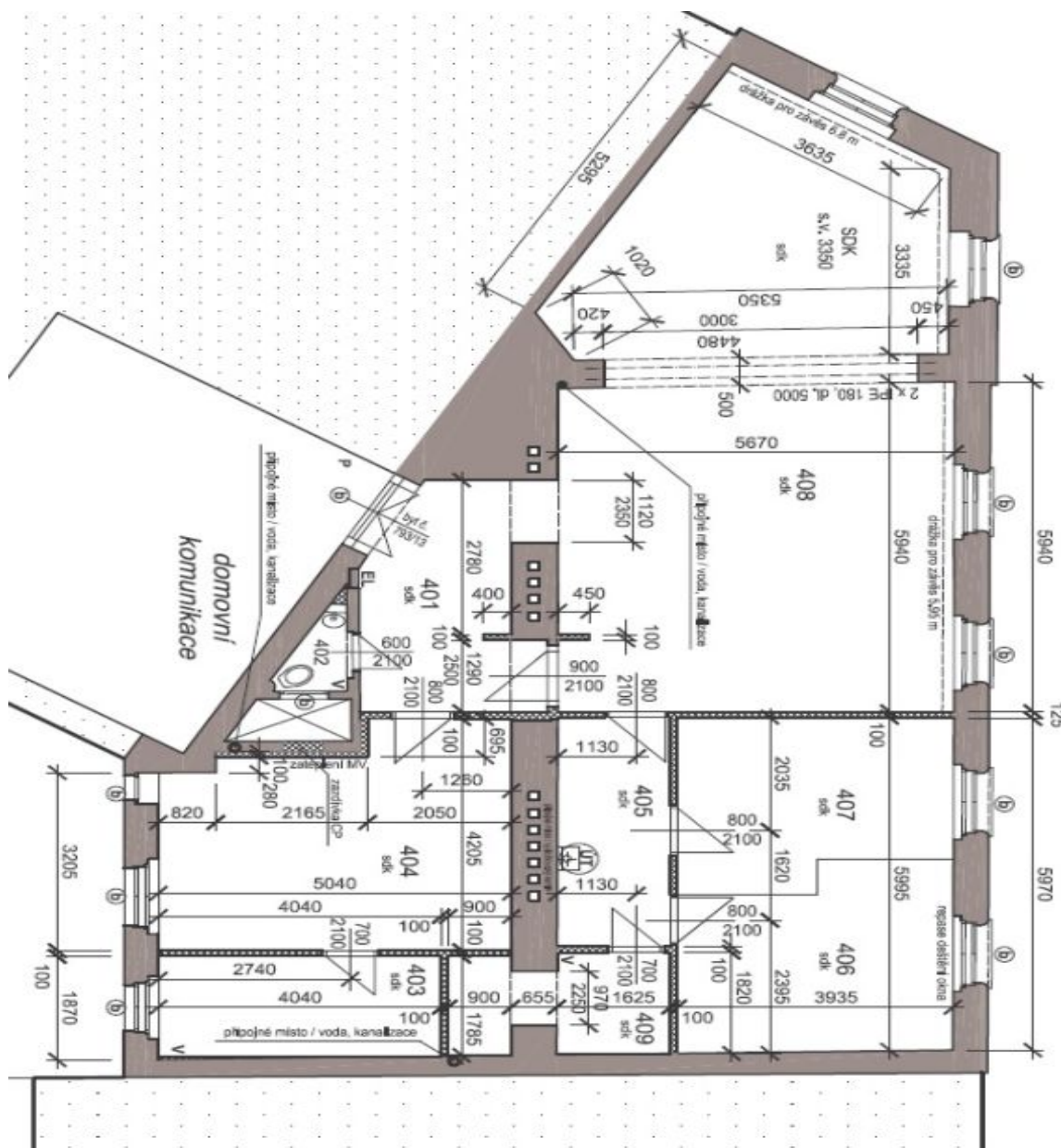
Plocha je tvořena součtem celé plochy jednotky a ohraničená obvodovými zdmi.



# Byt 4+kk

130 m<sup>2</sup>, Praha 1, Staré Město, U Obecního dvora

Prodáno



401 ZADVERÍ	/ keramická dlažba	10,0 m <sup>2</sup>
402 WC	/ keramická dlažba	1,2 m <sup>2</sup>
403 KOUPELNA	/ keramická dlažba	7,3 m <sup>2</sup>
404 RODIČOVSKÁ LOŽ.	/ dřevěná třísky	18,8 m <sup>2</sup>
405 ŠATNA, CHODBA	/ dřevěná třísky	6,6 m <sup>2</sup>
406 POKOU	/ dřevěná třísky	12,3 m <sup>2</sup>
407 POKOU	/ dřevěná třísky	11,1 m <sup>2</sup>
408 OBYTNÁ ČÁST	/ dřevěná třísky	57,3 m <sup>2</sup>
409 KOUPELNA	/ keramická dlažba	5,2 m <sup>2</sup>
<b>celkem</b>		<b>129,8 m<sup>2</sup></b>

- zálivka a konstrukce / STĚVÁLIČI
- zálivka a konstrukce / NAVRHOVÁNE
- EL. pojístková síť s EL.
- P. plynometr
- UT. plynová kotla se zásobníkem TUV