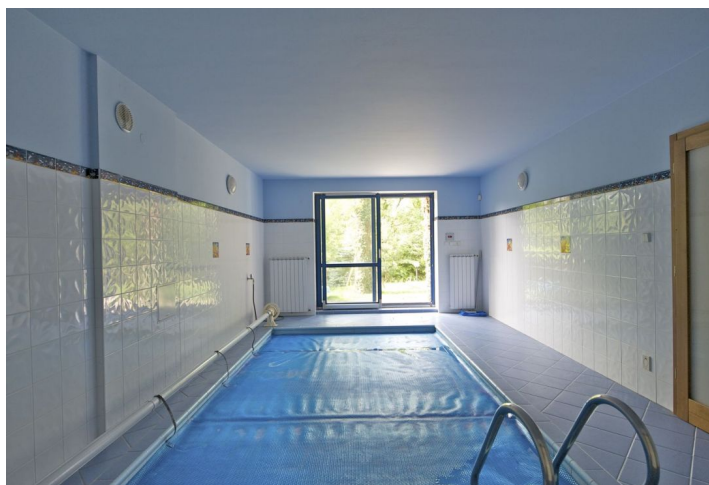
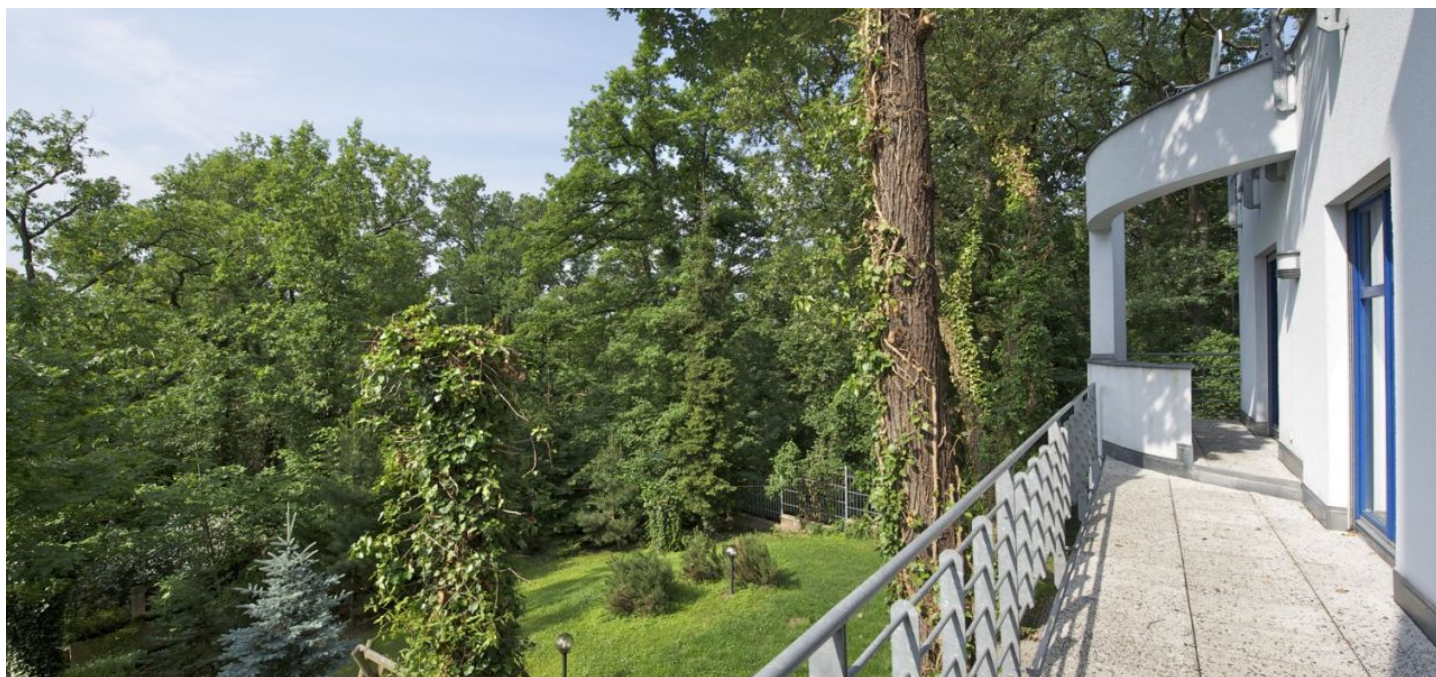




Rodinný dům 6+kk

414 m², Praha 4, Hodkovičky, V zátíší

Prodáno





Rodinný dům 6+kk

414 m², Praha 4, Hodkovičky, V zátiší

Prodáno

| | |
|------------------|------------------------|
| Celková plocha | 414 m ² |
| Pozemek | 727 m ² |
| Zastavěná plocha | 131 m ² |
| Zahrada | 510 m ² |
| Podlahová plocha | 352 m ² |
| Terasa | 62 m ² |
| Parkování | Parkování k dispozici. |
| Garáž | Ano |
| Sklep | - |
| PENB | G |
| Referenční číslo | 18760 |

Rodinná vila (polovina dvojdomu) s vnitřním bazénem, saunou, vířivkou a vzrostlou zahradou (510 m²) přímo v lesoparku, v nejvyhledávanější vilové části klidné rezidenční čtvrti Hodkovičky, s dobrým spojením do centra a mezinárodních škol.

Dům nabízí celkem 2 byty: 4+kk v 1. a 2.NP, 2+kk ve 3NP.

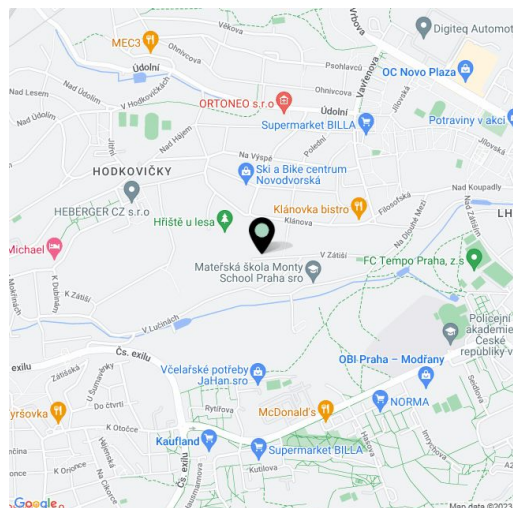
Přízemí vily se skládá z obývacího pokoje s **krbem**, plně vybavenou kuchyní a vstupem na terasu a zahradu, **bazénu**, koupelny s **velkou vířivou vanou**, sprchovým koutem, **saunou** a toaletou. V 1. patře najdeme 3 ložnice, všechny se vstupem na terasu a s vestavěnými úložnými prostory, koupelnu (vana, toaleta), vstupní halu s šatnou a technickou místnost. 2. patro, které je možno využít jako samostatnou jednotku s přístupem po vnitřním schodišti, sestává z **prostorné terasy**, obývacího pokoje s kuchyňkou, ložnice, koupelny se sprchovým koutem a toaletou a šatny. **Střešní zahrada** v nejvyšším patře. Horní pokoj s kuchyní může být jednoduše přestavěn na další ložnici. Dům byl postaven v roce 2000.

Krásné výhledy do okolní zeleně, dřevěná eurookna, parkety a dlažba, podlahové topení v přízemí a v koupelnách. K dalšímu vybavení patří centrální vysavač, plynový kotel Vaillant, satelitní TV připojení, domácí vrátný a alarm, bezpečnostní agentura v místě.

Garáž a 3 parkovací stání na pozemku.

Atraktivní a klidná lokalita s množstvím zeleně a možnostmi sportovního využití. Nákupy v obchodním centru Novodvorská, zastávka autobusu za rohem. V blízkosti MŠ, ZŠ, ZUŠ, tenisové kurty.

Interiér 290 m², terasa 62 m², zastavěná plocha 131 m², zahrada 510 m², pozemek 727 m².

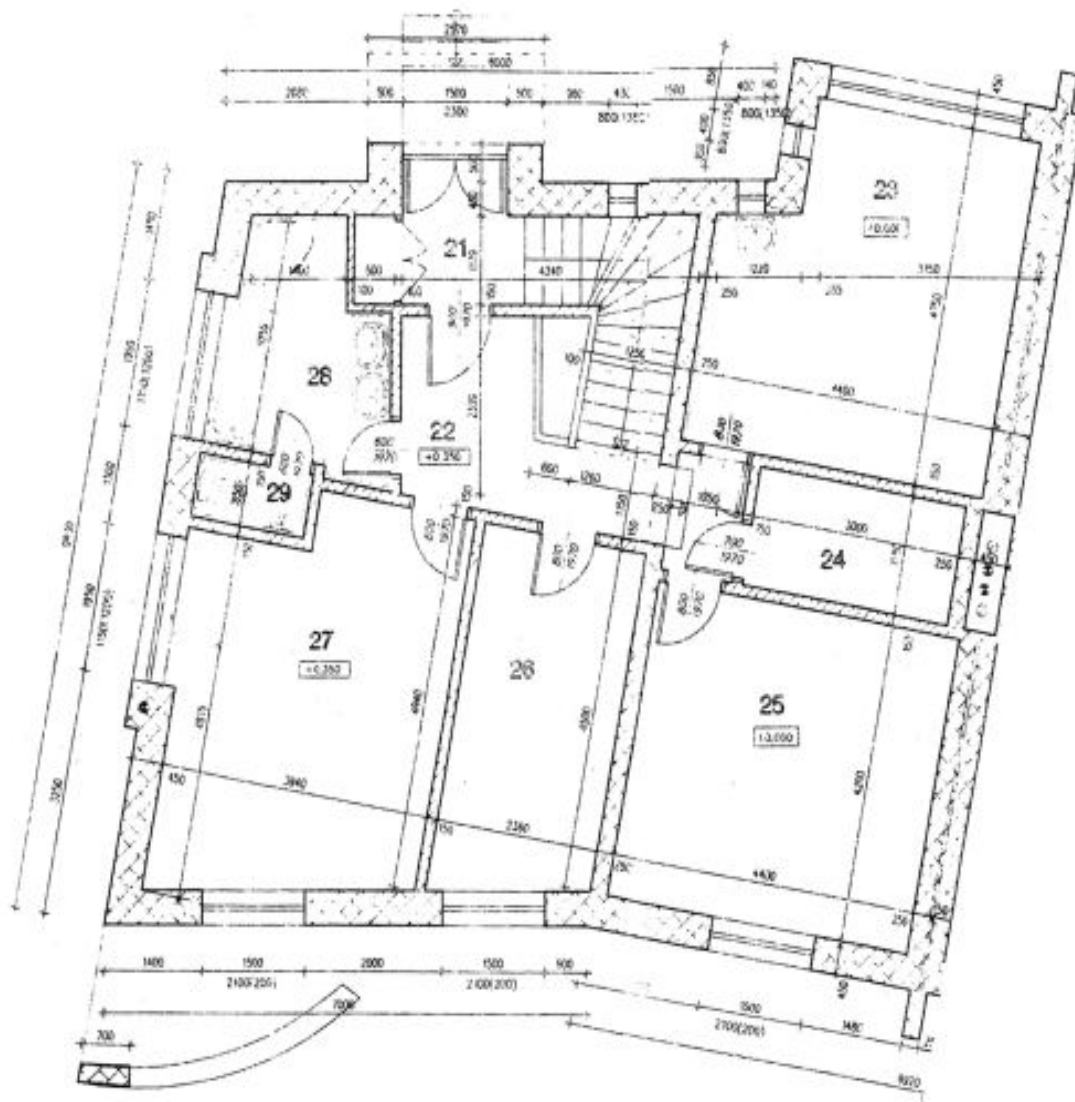




Rodinný dům 6+kk

414 m², Praha 4, Hodkovičky, V zátíží

Prodáno



Legenda místností

| Z. n. | Užití místnosti | podlahy | m ² |
|-------|-----------------|------------------|----------------|
| 21 | zobč. | keramická dlažba | 4,27 |
| 22 | chodba | parkety | 5,70 |
| 23 | garáž | keramický povrch | 3,83 |
| 24 | kuchyně | keramická dlažba | 4,82 |
| 25 | obč. | parkety | 18,42 |
| 26 | obč. | parkety | 17,10 |
| 27 | obč. | parkety | 19,45 |
| 28 | koupená | keramická dlažba | 2,88 |
| 29 | WC | keramická dlažba | 1,27 |

LEGENDA MATERIÁLŮ:

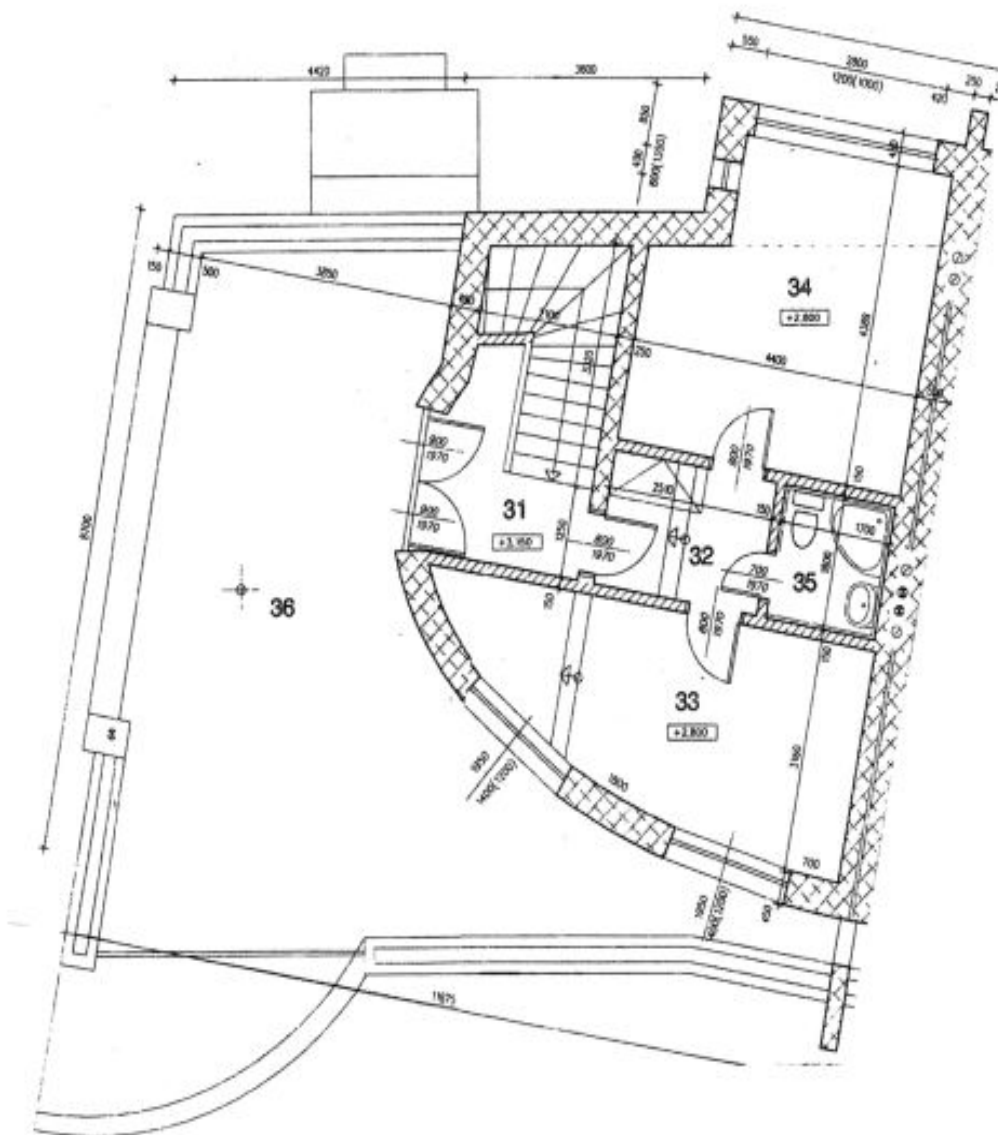
- Zóna z akustickým ztlumením P20 se stropem MFC 10
- Plochy z akustickým ztlumením se stropem MFC 25



Rodinný dům 6+kk

414 m², Praha 4, Hodkovičky, V zátiší

Prodáno



| Legenda místností | | | |
|-------------------|----------------|------------------|----------------|
| č. m. | účel místnosti | podlaha | m ² |
| 31 | chodba | keramická dlažba | 3,87 |
| 32 | předsíň | parkety | 4,01 |
| 33 | pokoj | parkety | 15,65 |
| 34 | pokoj | parkety | 13,04 |
| 35 | kuchyně | keramická dlažba | 2,72 |
| 36 | terasa | vinylová dlažba | 48,11 |

LEGENDA MATERIÁLŮ:

- Žaluzie z dřevinych ořech P20 na malbu WC 10
- Příčky z dřevinych ořech na malbu WC 25