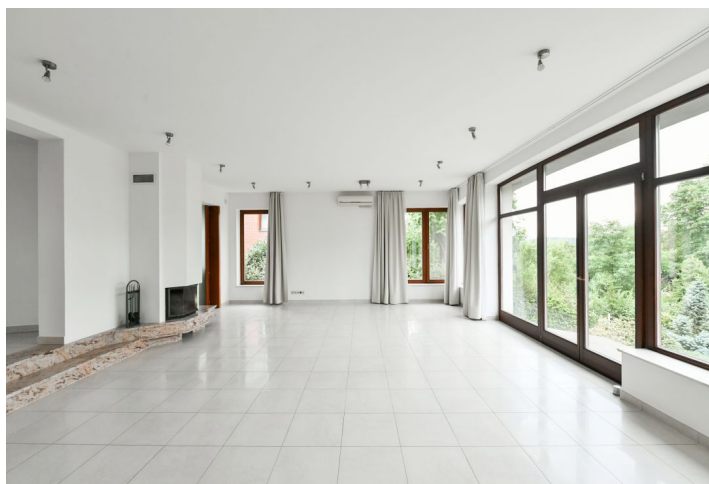
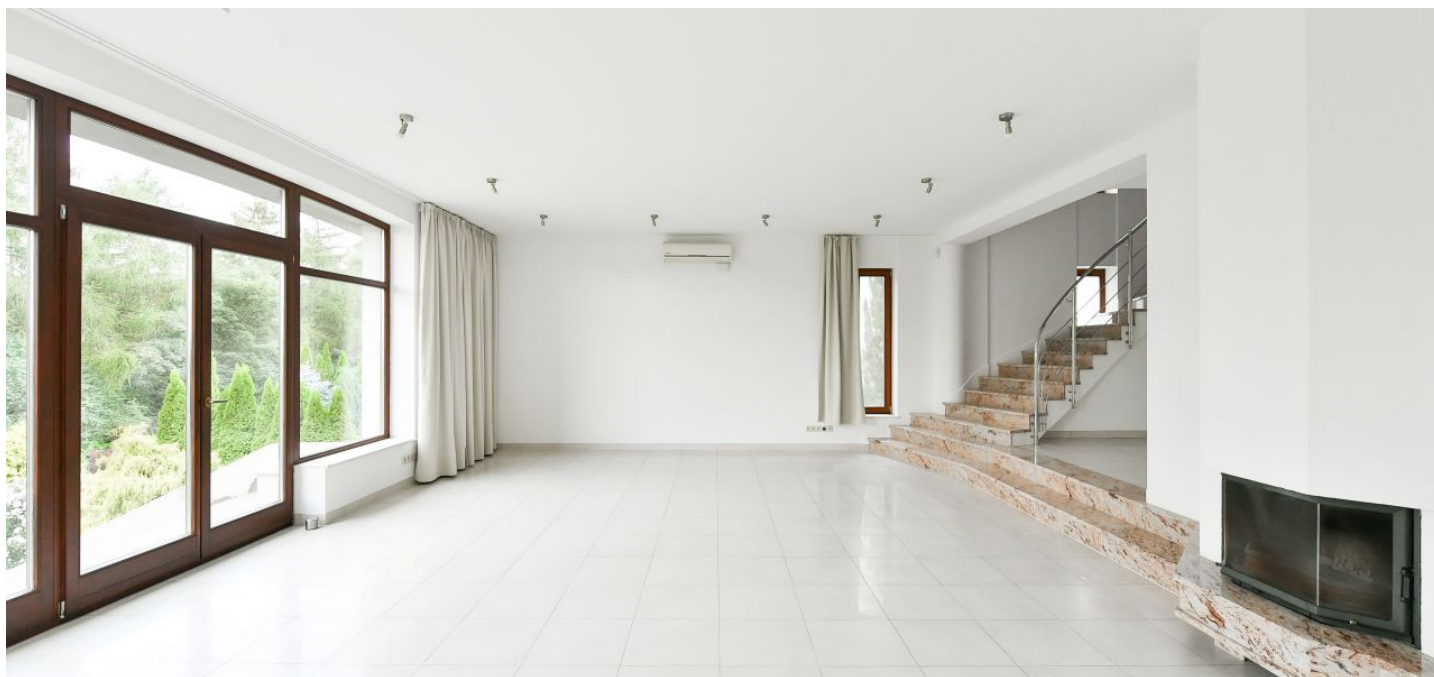




## Rodinný dům 7+1

450 m<sup>2</sup>, Praha 6, Nebušice, Nebušická

135 000 Kč | 5 358 €





# Rodinný dům 7+1

450 m<sup>2</sup>, Praha 6, Nebušice, Nebušická

135 000 Kč | 5 358 €

Užitná plocha	450 m <sup>2</sup>
Pozemek	811 m <sup>2</sup>
Zastavěná plocha	192 m <sup>2</sup>
Zahrada	619 m <sup>2</sup>
Podlahová plocha	420 m <sup>2</sup>
Terasa	30 m <sup>2</sup>
Parkování	-
Garáž	Ano
Sklep	-
Poplatky za služby	Záloha na poplatky za služby a energie 20.000 Kč/měs.
PENB	G
Referenční číslo	1861
K dispozici od	01.08.2024

**Stylově řešená moderní nezařízená rodinná vila s terasou (30 m<sup>2</sup>) a pěknou zahradou situovaná v příjemné lokalitě plné zeleně, na okraji přírodní rezervace Divoká Šárka a v blízkosti mezinárodní školy ISP. Rychlá dostupnost na letiště a do centra, autobusová zastávka nedaleko, pár zastávek k tramvajím a ke stanici metra Bořislavka.**

V hlavní úrovni se nachází velký obývací pokoj (60 m<sup>2</sup>) s **krbem** a nádherným výhledem do Šáreckého údolí, plně vybavená kuchyň, toaleta a **prostorná šatna s vestavěnými skříněmi**. V patře jsou 4 ložnice, každá s vlastní koupelnou a toaletou. V suterénu je umístěna ložnice pro hosty/au pair s úložnou komorou, velká místnost se vstupem do zahrady, prádelna a 5. koupelna.

Klimatizace, kvalitní materiály vč. mramoru, změkčovač vody, myčka; alarm, internetové a satelitní připojení. Garáž pro dva vozy. Dům je nezařízený.

