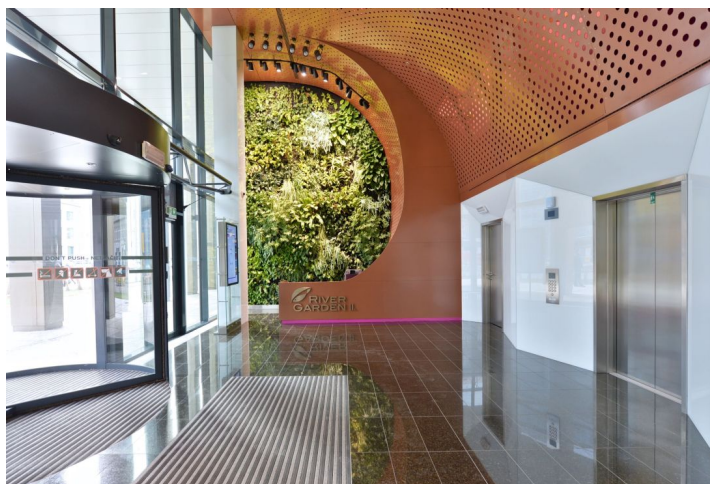




Kancelářské prostory

Praha 8, Karlín, Rohanské nábřeží

Pronajato



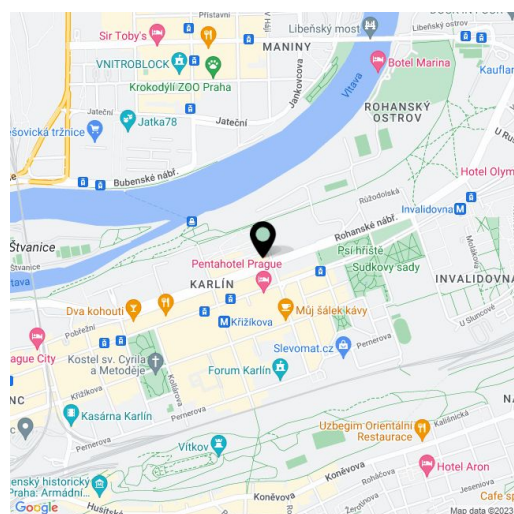


Kancelářské prostory

Praha 8, Karlín, Rohanské nábřeží

Pronajato

Poplatky za služby	125 Kč za m ² / měsíčně
Plocha k dispozici	261 m ²
Sklep	-
Parkování	135 EUR / ps / měsíc
PENB	G
Referenční číslo	18606



Pronájem kancelářských prostor v 1. patře moderní osmipodlažní budovy standardu A, která se nachází v zavedené administrativní a atraktivní lokalitě Praha 8 - Karlín. Objekt byl realizován podle návrhů uznávaného architektonického studia SCHINDLER SEKO s.r.o. Centrum je tvořené reprezentativní recepcí, výtahy či centrálním přístupovým systémem na magnetické karty. Samozřejmostí je také parkování v podzemních garážích, klimatizace a bezpečnostní služba 24/7. Budova také získala mezinárodní certifikát BREEAM nejvyšší úrovně, který posuzuje budovy z hlediska jejich udržitelnosti, spotřeby energie či užívání vody.

Lokalita:

Snadný dosah autem i městskou hromadnou dopravou - v docházkové vzdálenosti stanice metra Křížkova (trasa B) a tramvajová zastávka Křížkova, Urxova a Karlínské náměstí.

Vybavení a služby:

BREEAM Certifikace

Reprezentativní recepce

Výtahy

Bezpečnostní služba 24/7

Centrální přístupový systém na magnetické karty

Chlazení a klimatizace - chladicí trámy

Zdvojené podlahy s podlahovými krabicemi

Snížené podhledy se zabudovaným osvětlením

Otevíratelná okna

Nastavitelné žaluzie

HVAC se samostatnou regulací pro každou kancelářskou jednotku

Připojení k telekomunikačním sítím prostřednictvím optických kabelů

Velkokapacitní výměna vzduchu v kancelářských prostorech

WC + kuchyňka v každé nájemní jednotce

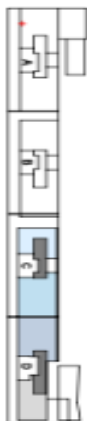
Elektronický požární systém (EPS)

Parkování v podzemních garážích

Nájemné a poplatky jsou uvedeny bez DPH. Nájemce neplatí provizi.



1. patro / 1st floor



	NLA_168,57 sqm / LOBBY_10,50 sqm / GLA_184,17 sqm
	NLA_312,85 sqm / LOBBY_19,50 sqm / GLA_341,82 sqm
	NLA_302,23 sqm / LOBBY_19,02 sqm / GLA_330,41 sqm

