



Rodinný dům 6+1

230 m², Praha 5, Slivenec, Opálová

Prodáno





Rodinný dům 6+1

230 m², Praha 5, Slivenec, Opálová

Prodáno

Pozemek	1 205 m ²
Zastavěná plocha	187 m ²
Zahrada	1 018 m ²
Parkování	Ano
Garáž	Ano
Sklep	Ano
PENB	C
Referenční číslo	18576

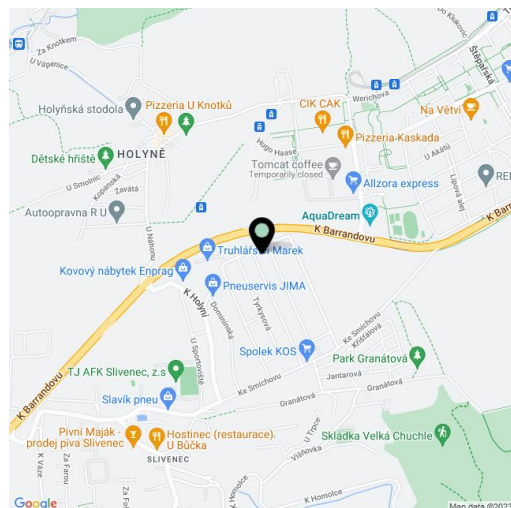
Světlý a útulný rodinný dům po kompletní rekonstrukci zkolaudovaný v roce 2004 jako novostavba, s balkonem a velkou zahradou se vzrostlými stromy, nacházející se ve staré zástavbě zelené rezidenční čtvrti Slivenec s dobrou dostupností do centra.

Dispozice domu nabídne obývací pokoj a jídelnu s **krbem** a plně vybaveným kuchyňským koutem, ze kterých je mimo jiné přístup do zahrady a na dlážděnou terasu s **cihlovým grilem**, dále 3 prostorné ložnice, 2 koupelny (obě s vanou, jedna též se sprchovým koutem), 1 samostatnou toaletu a vstupní halu. Garáž je samozřejmostí.

Pěkně udržovaná zahrada se vzrostlými jehličnatými i ovocnými stromy a živým plotem poskytuje dostatek soukromí. K vybavení domu patří betonové střešní tašky, dřevěné podlahy v obytných prostorech, dlažba v kuchyni, koupelně, hale a na terase, velká plastová okna Vekra, **krb v jídelně a v podkroví**.

Dům stojí v nově opravené jednosměrné ulici, lokalita nabízí dobrou dostupnost do centra Prahy (10-15 minut autem) a dostatek sportovního využití – tenisová hala Slivenec nebo aquacentrum AquaDream Barrandov za rohem.

Interiér 230 m², zastavěná plocha 187 m², zahrada 1018 m², pozemek 1205 m².

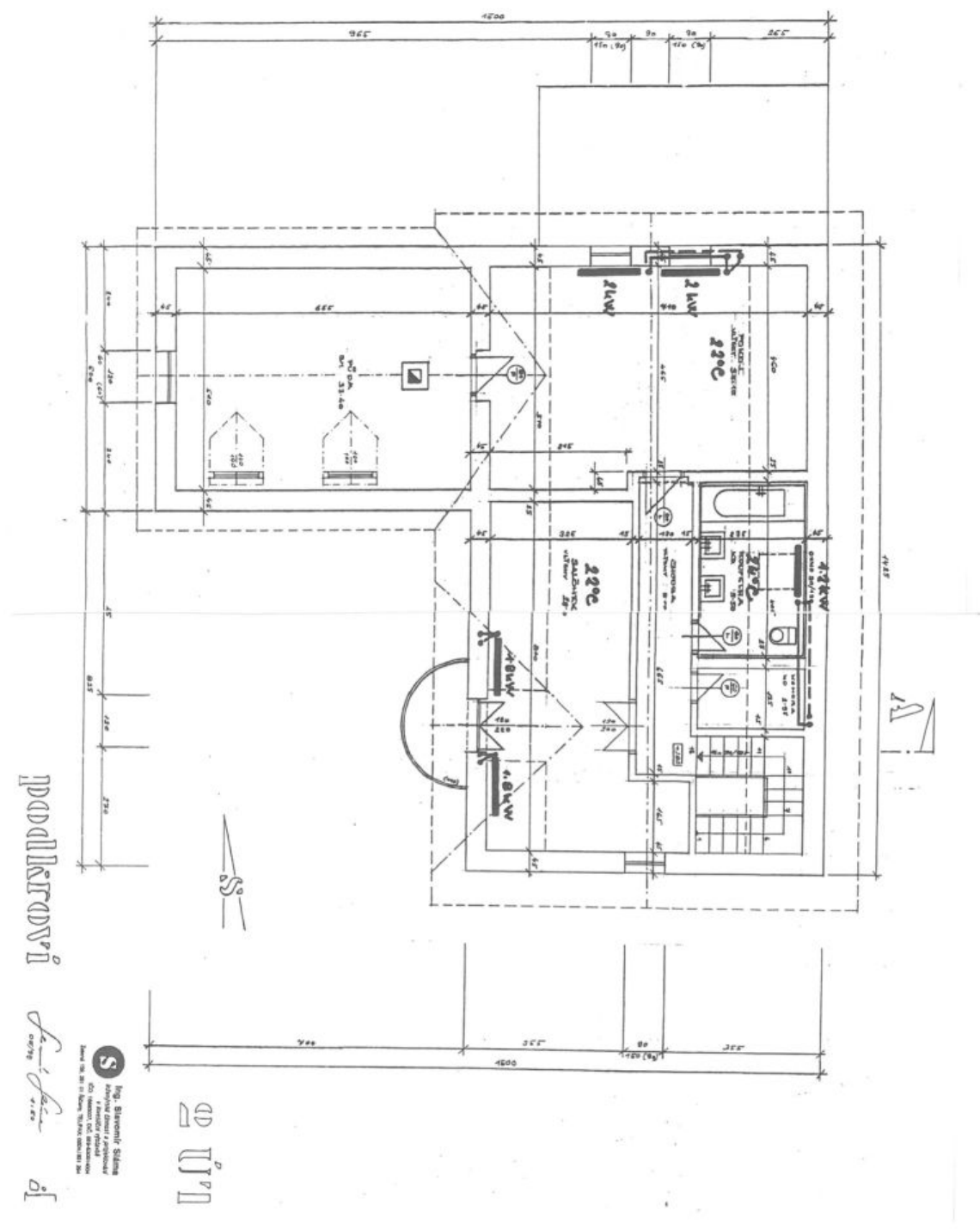




Rodinný dům 6+1

230 m², Praha 5, Slivenec, Opálová

Prodáno





Rodinný dům 6+1

230 m², Praha 5, Slivenec, Opálová

Prodáno

