



Kancelářské prostory

Praha 1, Staré Město, Na Příkopě

16.90 € / m² | 425 Kč / m²





Kancelářské prostory

Praha 1, Staré Město, Na Příkopě

16.90 € / m² | 425 Kč / m²

Poplatky za služby	7 EUR za m ² / měsíčně
Plocha k dispozici	241 m ²
Sklep	-
Terasa	43 m ²
Parkování	180 EUR / ps / měsíc
PENB	D
Referenční číslo	18546

Kancelářské prostory k pronájmu ve 3. patře jednoho z prvních velkoměstských konstruktivistických paláců ve funkcionalistickém stylu, který se nachází ve finančním a obchodním centru Prahy. Do výrazných prvků budovy patřil například parter budovy s výkladci a vstupem do pasáže či reklamní nápis na nároží.

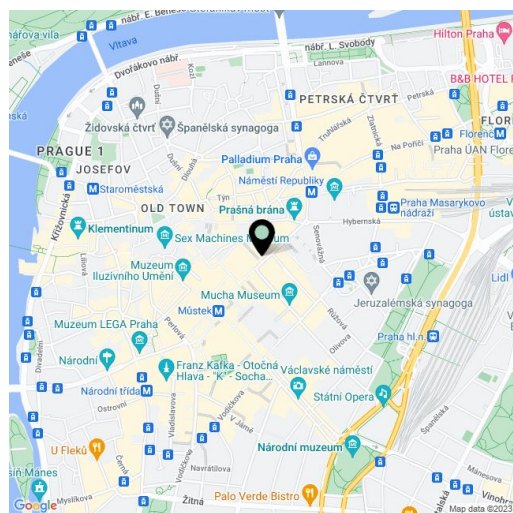
Lokalita:

Vynikající dostupnost autem i veřejnou dopravou – v pěším dosahu metra Můstek (trasa A, B) a Náměstí Republiky (trasa B), Muzeum (trasa C), tramvajových spojů, vedle magistrály s přímým spojením na D1. Vlaková stanice Masarykovo nádraží a Hlavní nádraží je méně než 5 minut chůze.

Vybavení a služby:

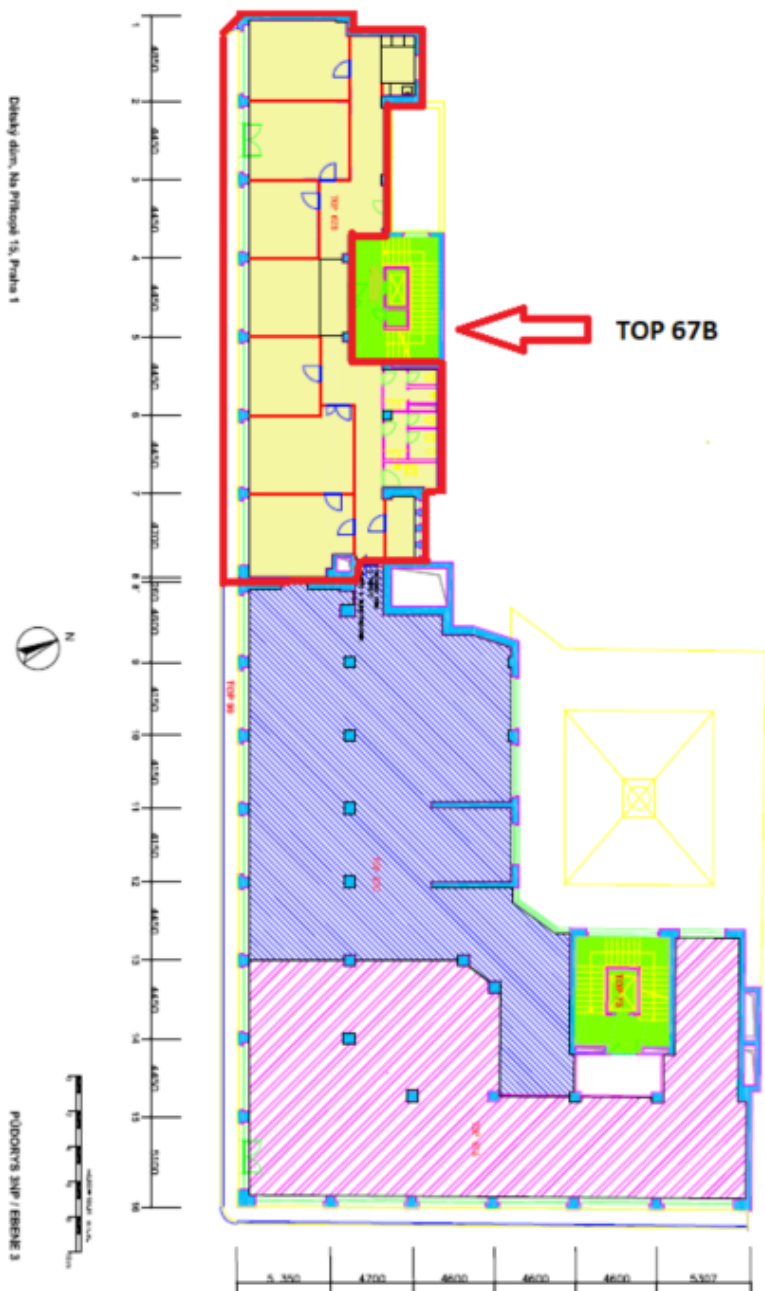
- Stávající podlahové krytiny
- Zrekonstruované toalety
- Skleněné příčky v části prostor
- Systém chlazení a topení s individuálním ovládáním
- Kuchyňka s myčkou
- Otevíratelná okna, žaluzie
- Terasa

Nájemné a poplatky jsou uvedeny bez DPH. Nájemce neplatí provizi.





PŮDORYS





Kancelářské prostory

Praha 1, Staré Město, Na Příkopě

16.90 € / m² | 425 Kč / m²

