



## Rodinný dům 7+1

190 m<sup>2</sup>, Praha-východ, Řež, U Radnice

Prodáno





# Rodinný dům 7+1

190 m<sup>2</sup>, Praha-východ, Řež, U Radnice

Prodáno

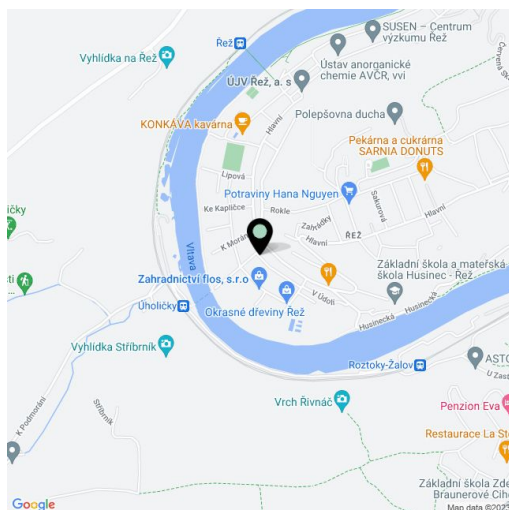
Celková plocha	190 m <sup>2</sup>
Pozemek	1 139 m <sup>2</sup>
Zastavěná plocha	112 m <sup>2</sup>
Zahrada	1 027 m <sup>2</sup>
Podlahová plocha	175 m <sup>2</sup>
Terasa	15 m <sup>2</sup>
Parkování	-
Sklep	Ano
PENB	G
Referenční číslo	18539

**Klasická rodinná vila z roku 1925 s velkou zahradou se vzrostlými stromy, vhodná k částečné či celkové rekonstrukci, nacházející se nedaleko Prahy v krásném prostředí přírodního parku Dolní Povltaví.**

Dům se skládá ze dvou podlaží, pochozí půdy a menšího sklepa. Přizemí, do něhož se vchází skrze prosklené zádveří, je tvořeno kuchyní, jídelnou, obývacím pokojem, ložnicí, koupelnou, technickou místností a chodbou s přístupem do vytápěné garáže a do sklepa. V centru přízemí najdeme schody vedoucí do patra s velkou ložnicí, menší ložnicí, dalšími dvěma pokoji, šatnou a přístupem na **terasu s výhledem k řece**. Nad tímto patrem se nachází půda skýtající možnost vestavy. Dům je obklopen velkou zahradou, ve které stojí přistavěný **zahradní domek** s možností přestavby a dalšího využití a vedle něj studna s čerpadlem. Vila je centrálně vytápěna (kotel Junkers) a napojena na tlakovou kanalizaci.

Dům se nachází v klidné ulici nedaleko pošty, školky a základní školy. Pohodlné dopravní spojení s Prahou, a to jak autem, tak MHD (autobusová i vlaková zastávka nedaleko).

Interiér 175 m<sup>2</sup>, terasa 15 m<sup>2</sup>, zastavěná plocha 112 m<sup>2</sup>, zahrada 1 027 m<sup>2</sup>, pozemek 1 139 m<sup>2</sup>.

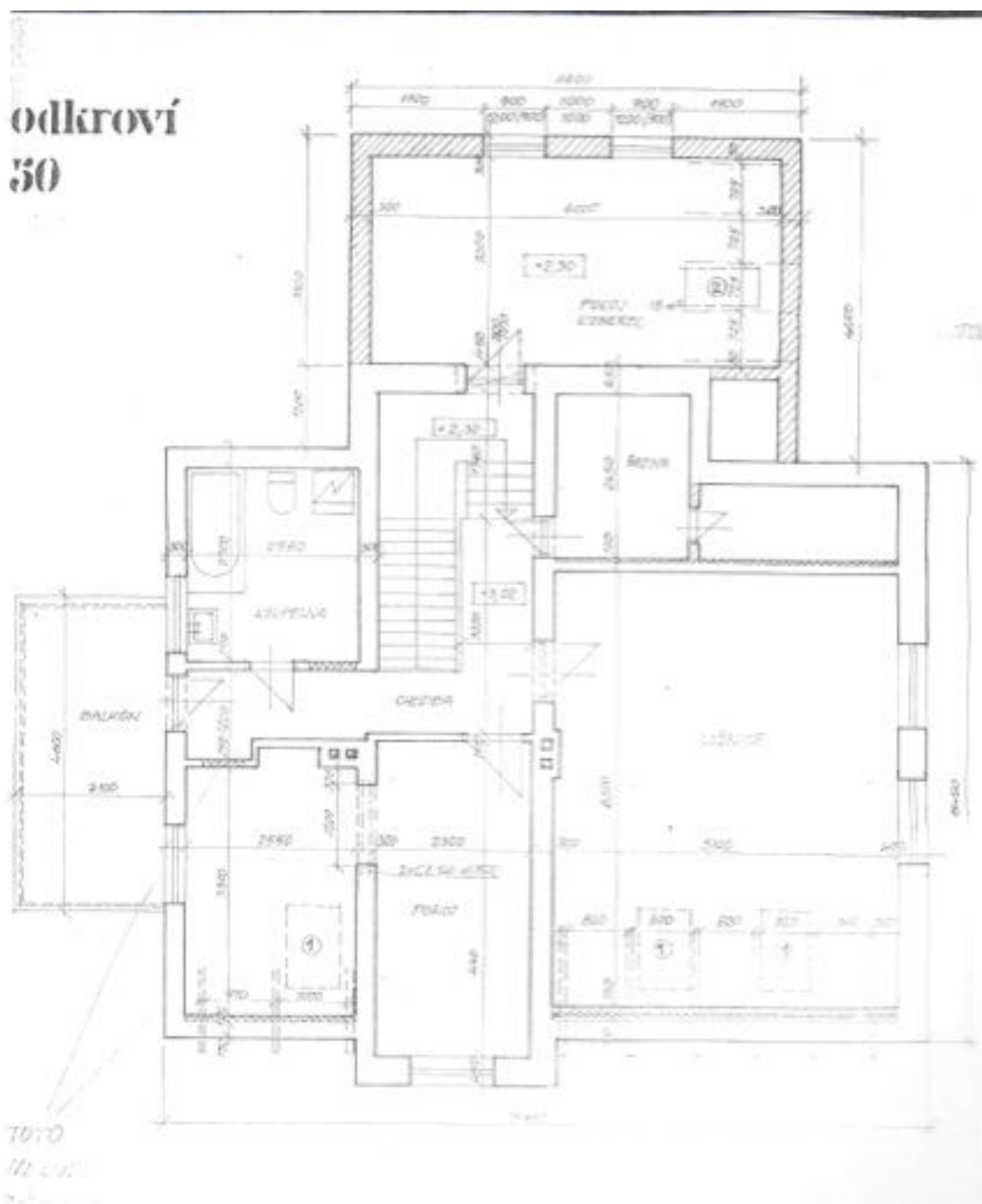




# Rodinný dům 7+1

190 m<sup>2</sup>, Praha-východ, Řež, U Radnice

Prodáno

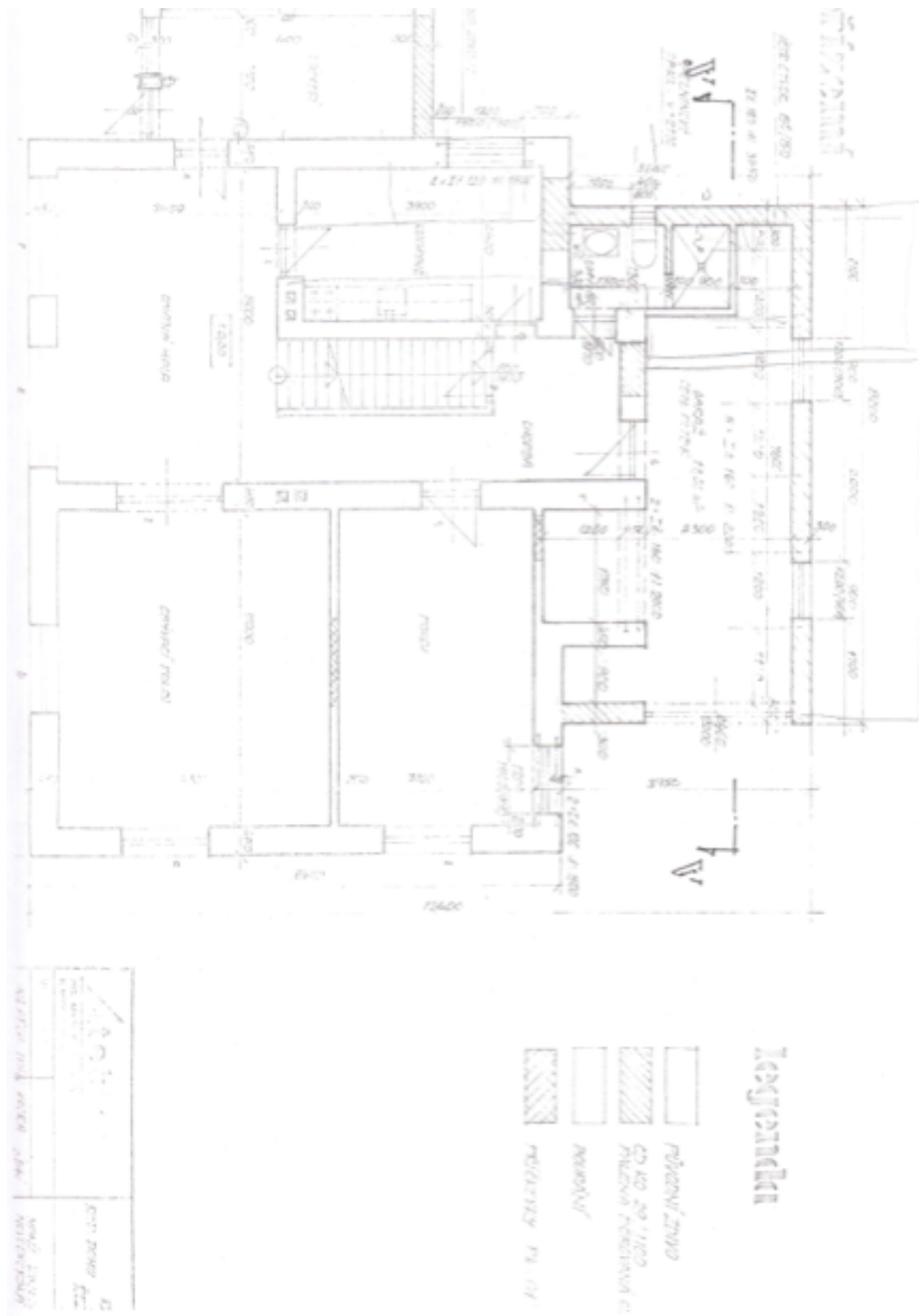




# Rodinný dům 7+1

190 m<sup>2</sup>, Praha-východ, Řež, U Radnice

**Prodáno**





## Rodinný dům 7+1

190 m<sup>2</sup>, Praha-východ, Řež, U Radnice

Prodáno

