

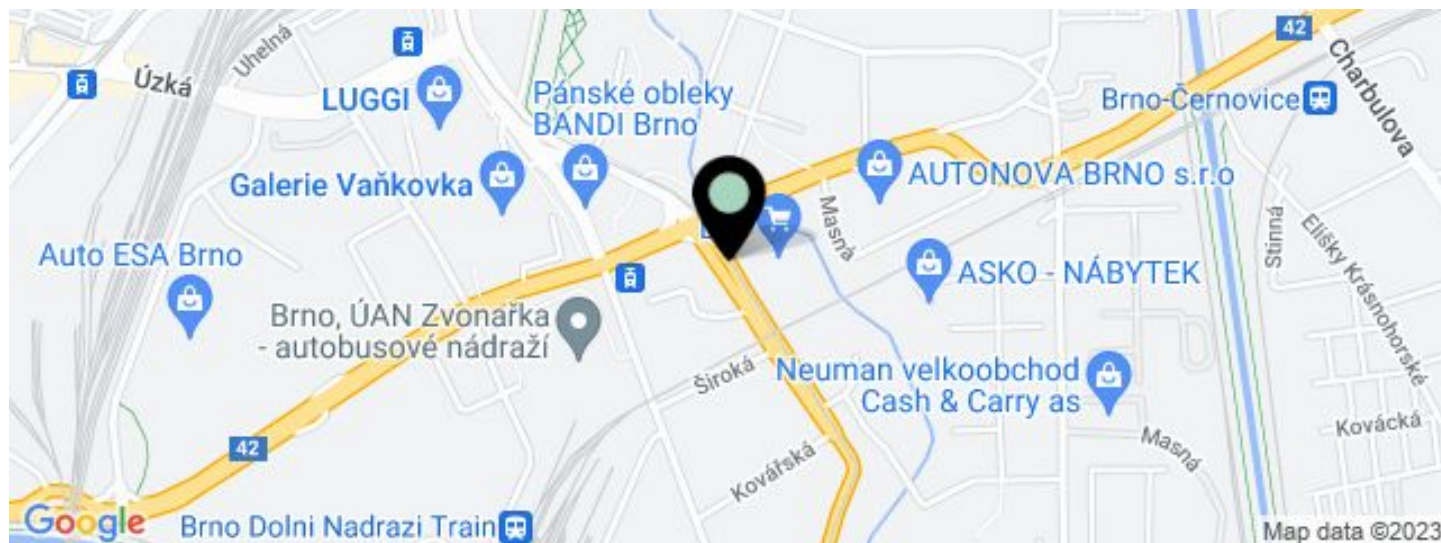
Administrativní budova

10.95 - 13.95 € / m² | 275 - 350 Kč / m²

14 827 m², Brno-město, Brno - střed, Dornych



Administrativní budova

10.95 - 13.95 € / m² | 275 - 350 Kč / m²14 827 m², Brno-město, Brno - střed, Dornych

JEDNOTKA	PLOCHA K DISPOZICI	SLUŽBY	PARKOVÁNÍ	MĚSÍČNÍ NÁJEMNÉ
Budova A4, kanceláře, 2. - 10. patro	809 - 11 469 m ²	4 EUR za m ² / měsíčně	Ano	10.95 - 13.95 € / m ²
Budova C2, kanceláře, 1. patro	346 m ²	4 EUR za m ² / měsíčně	Ano	10.95 - 13.95 € / m ²
Budova A3, kanceláře, 1. - 2. patro	135 - 1 604 m ²	4 EUR za m ² / měsíčně	Ano	10.95 - 13.95 € / m ²
Budova A2, kanceláře, 2. patro	1 172 m ²	4 EUR za m ² / měsíčně	Ano	10.95 - 13.95 € / m ²
Budova A1, kanceláře, 2. - 3. patro	93 - 236 m ²	4 EUR za m ² / měsíčně	Ano	10.95 - 13.95 € / m ²

Administrativní budova

10.95 - 13.95 € / m² | 275 - 350 Kč / m²14 827 m², Brno-město, Brno - střed, Dornych

Poplatky za služby	4 EUR za m ² / měsíčně
Vlastní spotřeba nájemce	—
Parkování	Ano
Poplatky za parkování	—
Poměr parkovacích míst	—
Certifikace	—
PENB	B
Referenční číslo	18466

Kancelářský komplex s kanceláři k pronájmu splňuje přísné technické standardy a kritéria úspornosti BREEAM, která pomáhají snížit náklady na provoz. Komplex byl navržen tak, aby splňoval požadavky malých i velkých firem, začínajících podniků i velkých mezinárodních korporací. Jednotlivá podlaží o ploše 2.500 m² poskytují maximální flexibilitu vnitřního spořádání, které se přizpůsobí potřebám nájemce. Díky vnitřnímu atriu jsou kanceláře osvětleny přirozeným denním světlem.

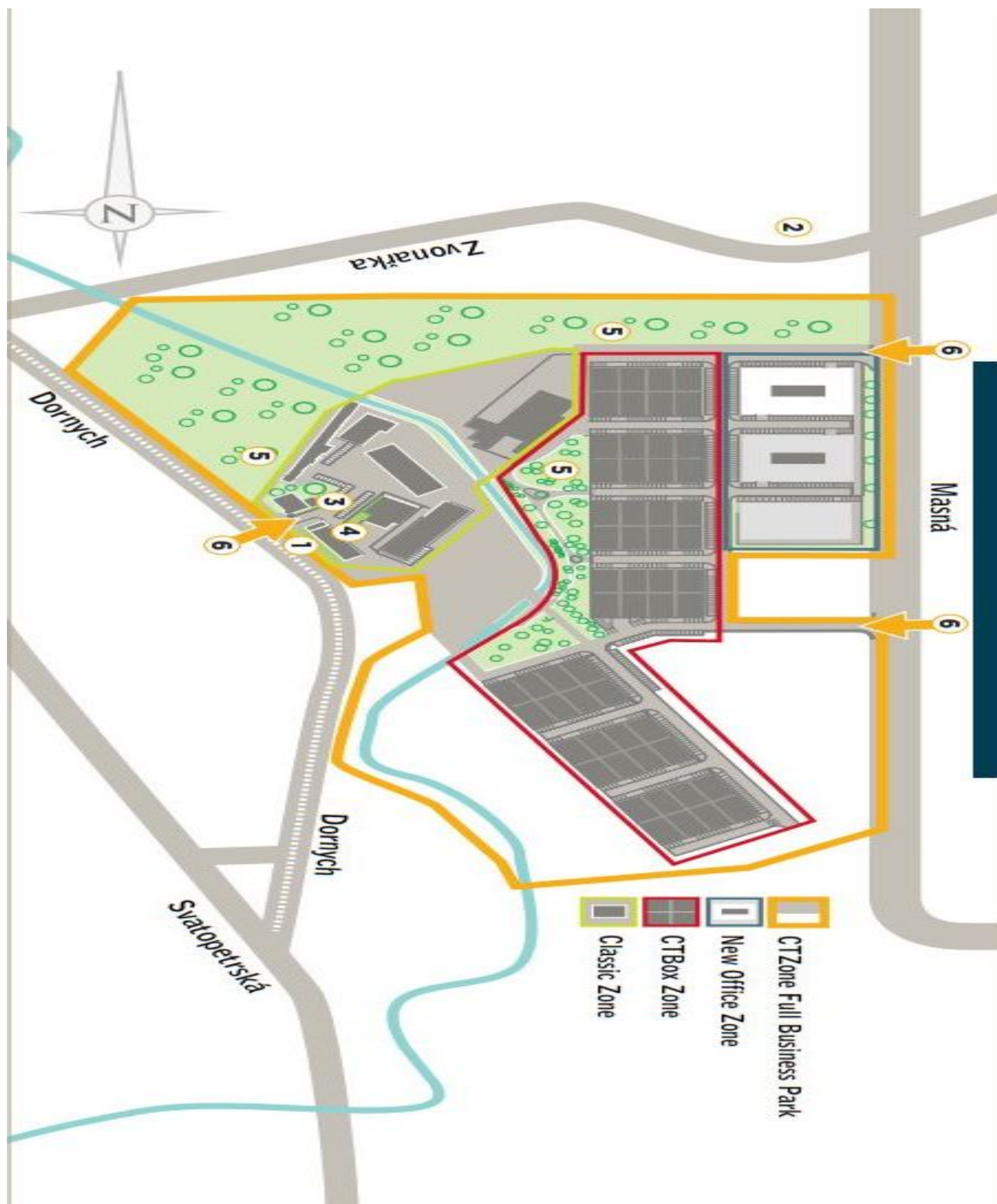
Lokalita:

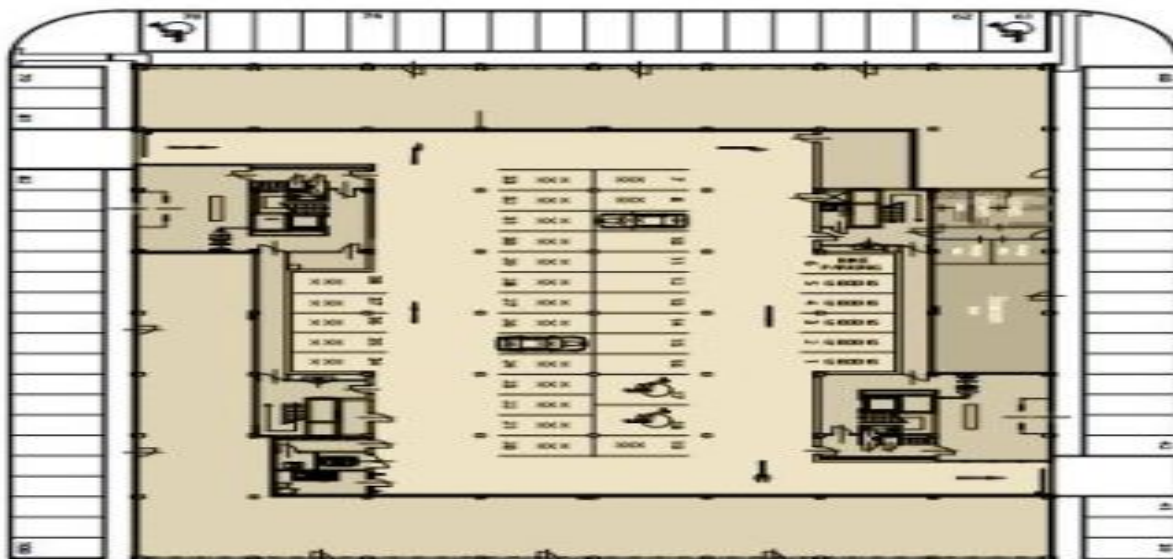
Komplex se nachází v docházkové vzdálenosti od historického centra města a nákupní centrum Vaňkovka, je napojen na všechny hlavní silniční tahy (5 minut jízdy). Přímo u areálu jsou zastávky městské hromadné dopravy.

Vybavení a služby:

Vnitřní atrium
Recepce
Zabezpečené garáže
Parkovací místa pro návštěvy

Nájemce neplatí provizi.

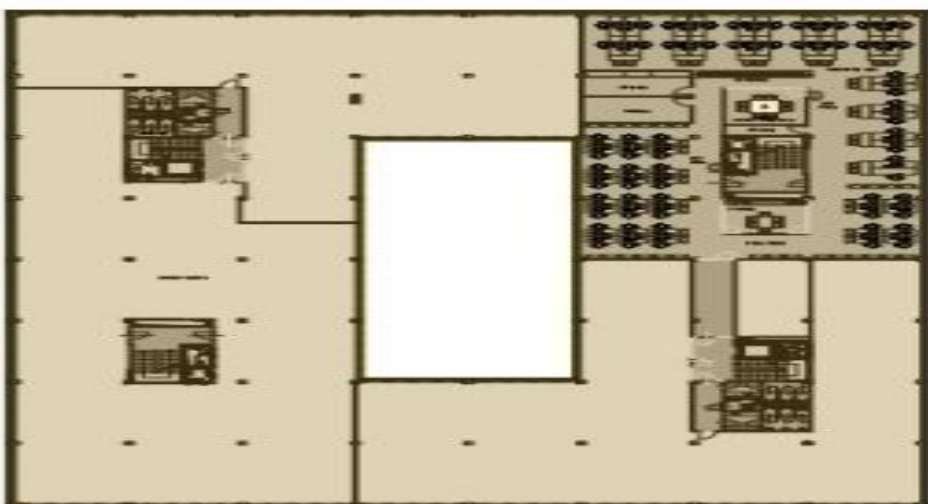




prizemi: 142 m² a služby



první patro: 2.491 m² + 331 m² terasa



2.-3. patro: 2.491 m²

STRUKTURA

