



## Rodinný dům 5+1

448 m<sup>2</sup>, Praha-západ, Loděnice u Berouna, Chrusterice

Prodáno





## Rodinný dům 5+1

Prodáno

448 m<sup>2</sup>, Praha-západ, Loděnice u Berouna, Chrusterice

Pozemek	1 319 m <sup>2</sup>
Zastavěná plocha	243 m <sup>2</sup>
Zahrada	1 076 m <sup>2</sup>
Parkování	Ano
Garáž	Ano
Sklep	Ano
PENB	A
Referenční číslo	18361

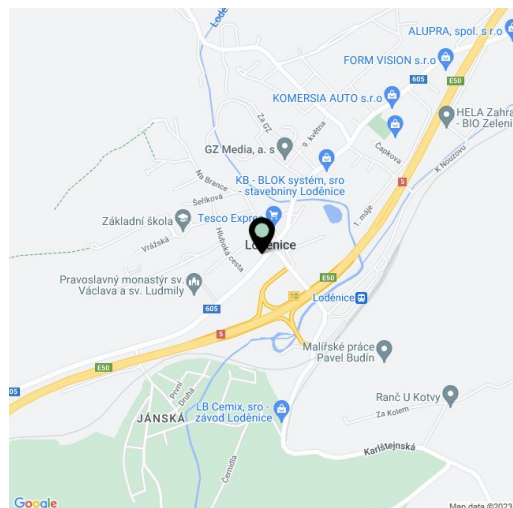
**Nízkoenergetický rodinný dům s vnitřním bazénem, vzrostlou udržovanou zahradou a výhledem do údolí Berounky v bezprostřední blízkosti Křivoklátských lesů, 10km od Prahy po dálnici D5.**

Přízemí domu disponuje prostorným obývacím pokojem s francouzskými okny a vstupem na zahradu, kuchyní, pracovnou, bazénovou halou, do které je přístup ze všech obývacích místností a toaletou. V patře se nachází 3 ložnice, dvě koupelny s toaletou a šatna. V suterénu, kde je umístěno technické zázemí, je k dispozici **garáž pro 4 auta** střední velikosti. Prostorná hala s galerií spojuje všechna podlaží.

Dům je vytápěn plynovými kotli a radiátory, podlahové vytápění v bazénové hale, jejíž součástí je také samostatná sprcha a toaleta. **Klimatizace** ve většině obytných místnostech. Vzduchotechnika, centrální vysavač, rozsáhlý systém závlahy celého pozemku, elektrický krb, **bazén o velikosti 8 x 3,80 m s vodopádem, protiproudem a světelnými hrami.**

Obec Chrusterice je v těsné blízkosti Loděnice u Berouna se základní občanskou vybaveností.

Interiér 448 m<sup>2</sup>, zastavěná plocha 243 m<sup>2</sup>, zahrada 1002 m<sup>2</sup>, orná půda 74 m<sup>2</sup>



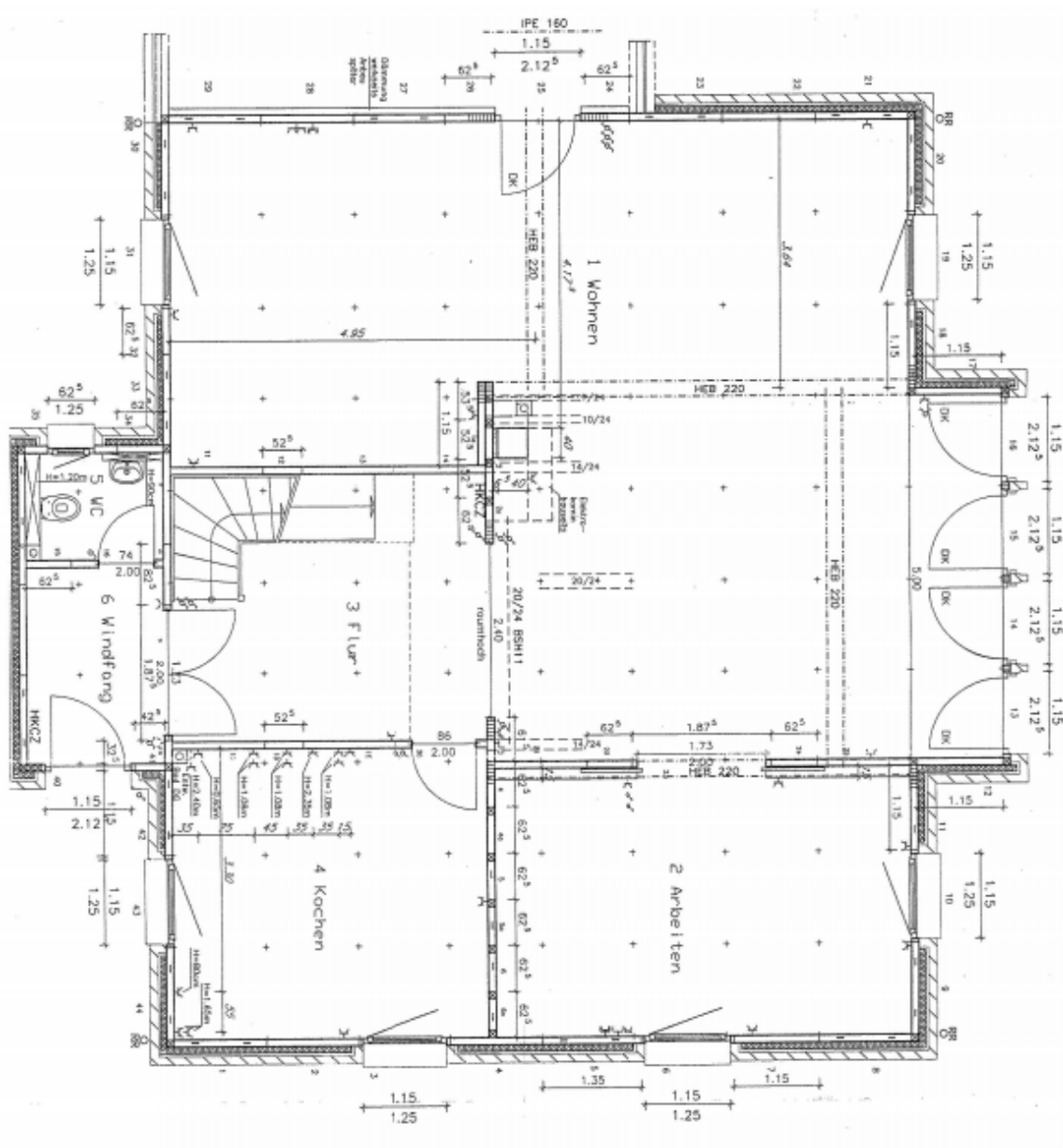




# Rodinný dům 5+1

448 m<sup>2</sup>, Praha-západ, Loděnice u Berouna, Chrustenice

Prodáno

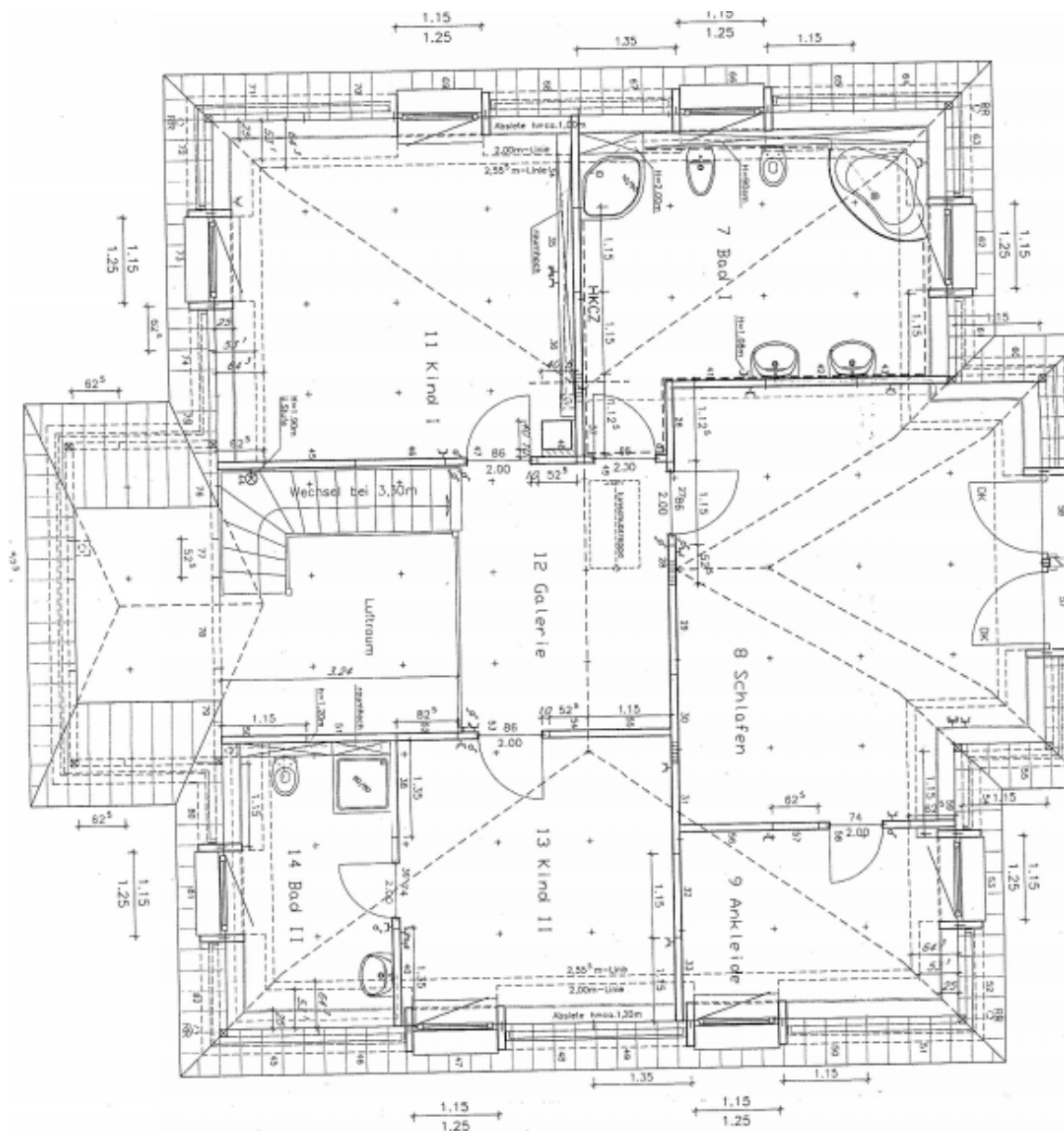




# Rodinný dům 5+1

448 m<sup>2</sup>, Praha-západ, Loděnice u Berouna, Chrustenice

Prodáno





# Rodinný dům 5+1

448 m<sup>2</sup>, Praha-západ, Loděnice u Berouna, Chrusternice

Prodáno

