



## Byt 3+1

128 m<sup>2</sup>, Praha 1, Nové Město, Navrátilova

Prodáno



**Byt 3+1**128 m<sup>2</sup>, Praha 1, Nové Město, Navrátilova**Prodáno**

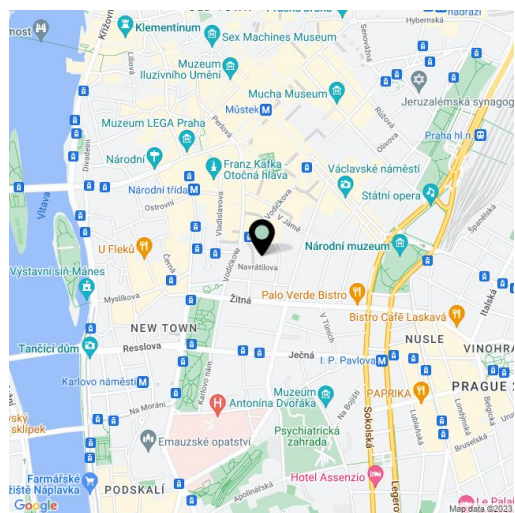
Celková plocha	142 m <sup>2</sup>
Podlahová plocha*	128 m <sup>2</sup>
Terasa	14 m <sup>2</sup>
Parkování	-
Sklep	-
PENB	G
Referenční číslo	18329

**Klimatizovaný mezonet s velkou terasou nabízející krásné výhledy na Petřín a Hradčany je situovaný v 5. a 6. patře klasického činžovního domu s výtahem, v klidné ulici v jedné z atraktivních lokalit v centru Prahy. Jen pár minut chůze na Václavské či Karlovo náměstí se stanicemi metra a četnými tramvajovými spoji.**

Interiér spodního patra tvoří vstupní chodba, prostorný obývací pokoj s panoramatickým výhledem na Prahu, vybavená kuchyň se zabudovanými spotřebiči, **vinotékou** a vstupem na terasu, dále koupelna s **masážní vanou**, sprchovou nikou a komorou, velká šatna s vestavěnými skříněmi a samostatná toaleta. V horním patře se nachází 2 prostorné a světlé ložnice s výhledem a chodba s vestavěnými skříněmi. Vybavení bytu zahrnuje **podlahové topení** a dlažbu v koupelně, elektrický bojler na ohřev vody, střešní okna. Byt je k prodeji včetně vybavení. Celé podlaží je oddělené od ostatních pater domu (zamřížovaný vstup po schodišti, výtah do 5. patra na klíč), což zajišťuje větší bezpečí.

Byt se nachází ve vyhledávané centrální části na Novém Městě s veškerou občanskou vybaveností a se spoustou restaurací a kaváren. Skvělá dopravní dostupnost díky stanici metra Karlovo náměstí a tramvajovým spojům.

Interiér 128 m<sup>2</sup>, terasa 14 m<sup>2</sup>.



\* Výměra jednotky dle občanského zákoníku.

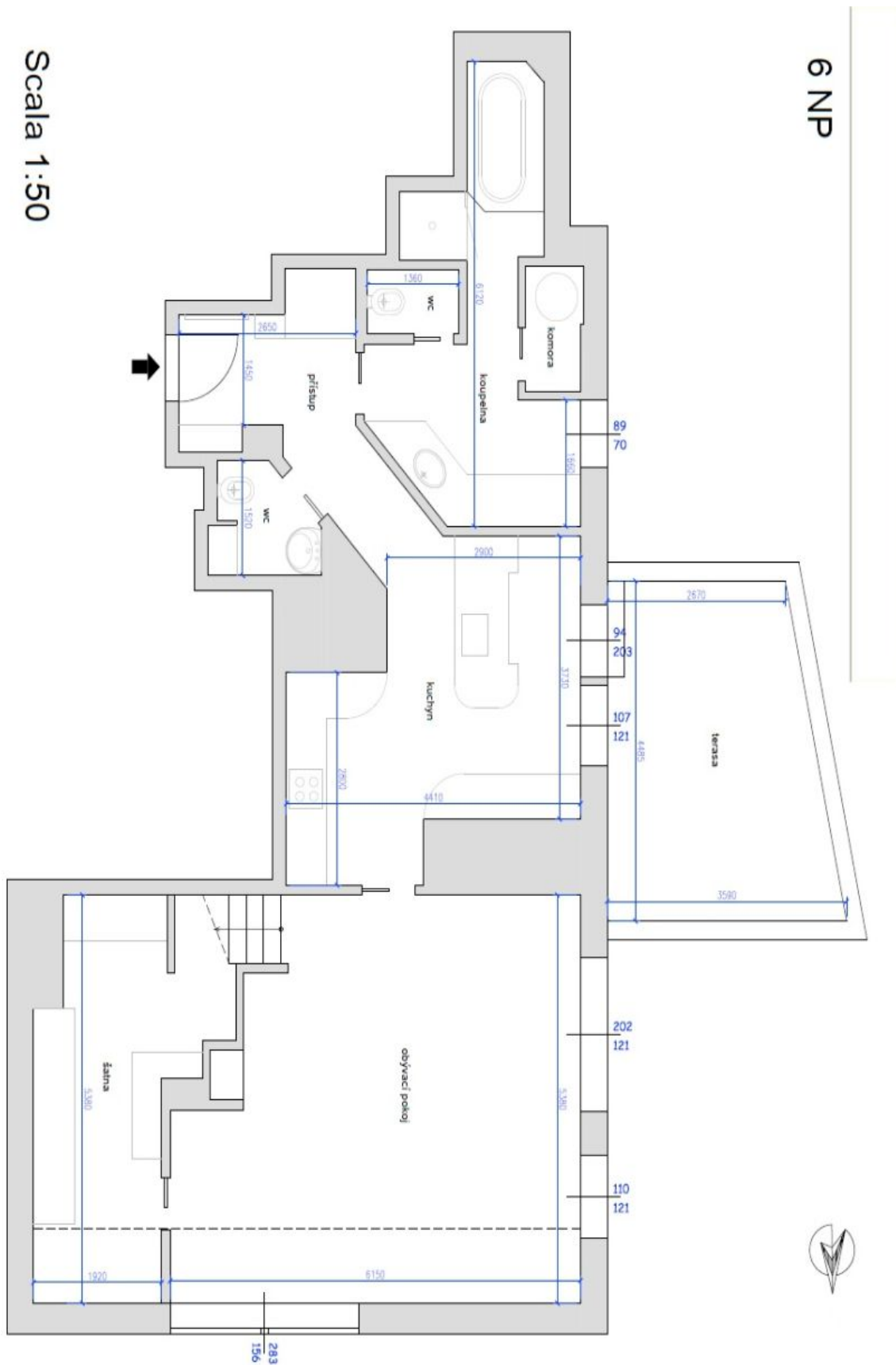
Plocha je tvořena součtem celé plochy jednotky a ohraničená obvodovými zdmi.



# Byt 3+1

128 m<sup>2</sup>, Praha 1, Nové Město, Navrátilova

Prodáno





# Byt 3+1

128 m<sup>2</sup>, Praha 1, Nové Město, Navrátilova

**Prodáno**

Scala 1:50

7 NP

