



Byt 3+kk

66 m², Praha 7, Holešovice, Varhulíkové

Prodáno





Byt 3+kk

66 m², Praha 7, Holešovice, Varhulíkové

Prodáno

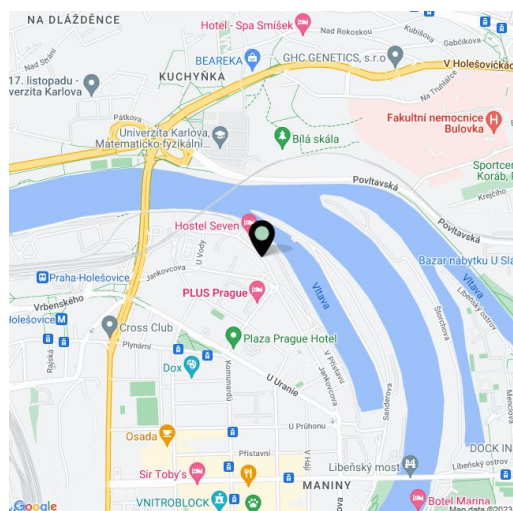
Celková plocha	78 m ²
Podlahová plocha*	66 m ²
Balkón	12 m ²
Parkování	300 000
Garáž	Ano
Sklep	Ano
Poplatky za služby	2 600 Kč měsíčně
PENB	G
Referenční číslo	18308

Prakticky řešený, světlý 2-ložnicový byt s balkonem a výhledem na Vltavu v moderním rezidenčním projektu Riverloft situovaném v dynamicky se rozvíjejících Holešovicích v blízkosti nábřeží.

Dispozice bytu nacházejícím se ve 3. nadzemním podlaží nabízí předstíň, obývací pokoj s kuchyní s výhledem do údolí Vltavy, 2 ložnice s přístupem na balkon, koupelnu s vanou, dále samostatnou toaletu. Dřevěné podlahy, luxfery mezi koupelnou a obývacím prostorem, bezpečnostní dveře, domácí videotelefon; výtah v domě. Kupní cena zahrnuje **1 plnohodnotné parkovací stání v podzemních garážích**.

Klidná lokalita s plnou občanskou vybaveností, zastávky tramvaje pár minut chůze, dostupnost do centra během 10 minut. V blízkosti domu se také nachází cyklostezka vedoucí až do Kralup nad Vltavou.

Interiér 65,8 m², balkon 12,5 m².



* Výměra jednotky dle občanského zákoníku.

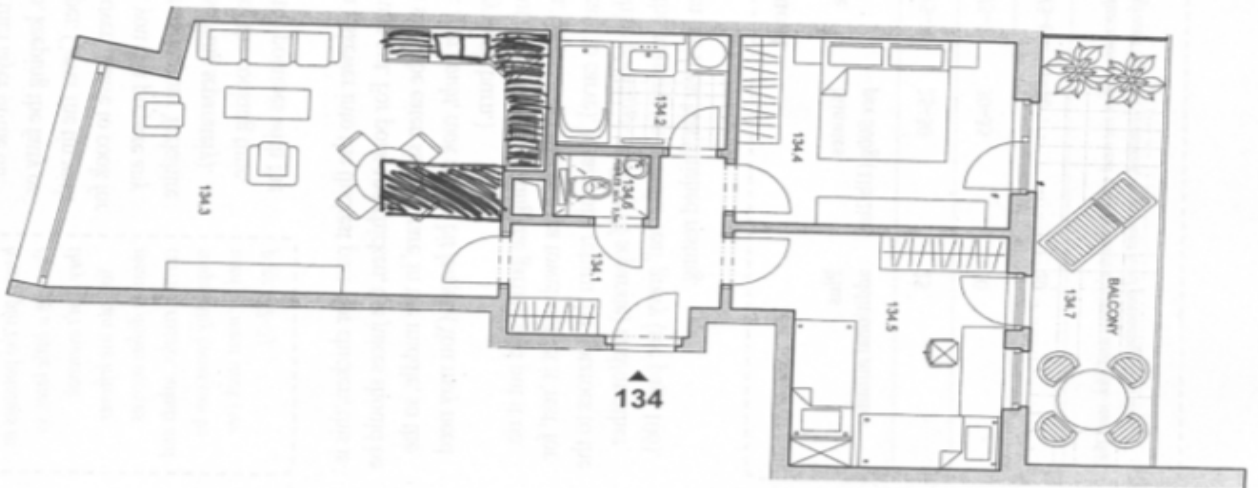
Plocha je tvořena součtem celé plochy jednotky a ohraničená obvodovými zdmi.



Byt 3+kk

66 m², Praha 7, Holešovice, Varhulíkové

Prodáno



cm/ft or other notation/units of room		price/area
134.1	living / sala	1.2
2	bedroom / ložnice	4.7
3	other room + kitchen / ostatní / kuchyně	21.0
4	bathroom / koupelna	2.3
5	other room / other's room	12.1
6	bal / balkon	1.4
ROOM AREA TOTAL		65.8
ROOM AREA OF FLAT		78.3



podlaží
3
floor

LOXIA

Steady Financial a.s.
Senovážná nám. 2093
110 00 Praha 1

byt č. **134** **3+KK**
flat No.

situční schéma / site layout scheme

A B1 B2 C1 C2

schematický řez / schematic section

1.NP
2.NP
3.NP
4.NP
5.NP
6.NP
7.NP
8.NP
9.NP