



Rodinný dům 5+kk

250 m², Praha 6, Veleslavín, Pod novým lesem

Prodáno





Rodinný dům 5+kk

Prodáno

250 m², Praha 6, Veveslavín, Pod novým lesem

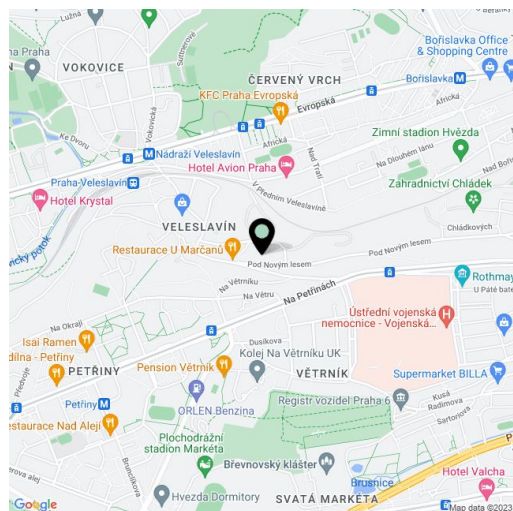
Pozemek	173 m ²
Parkování	Ano
Garáž	Ano
Sklep	Ano
PENB	G
Referenční číslo	18240

Jedinečná příležitost koupě rodinného domu s předzahrádkou ke kompletní rekonstrukci nacházející se na Praze 6, v klidné rezidenční lokalitě Veveslavín, nedaleko budoucí stanice metra a s velmi dobrou dostupností do centra i na letiště.

Tento třípodlažní dům s malým dvorkem je nabízen k prodeji s projektem na přestavbu a nabízí tak možnost budoucímu majiteli přizpůsobit si dům zcela svým požadavkům a potřebám. Budoucí užitná plocha 300 m². K domu náleží sklep a garáž.

Dům se nachází ve velmi příjemné části Prahy 6 v dosahu kompletní občanské vybavenosti (školy, obchody, sportovní areál, Ústřední vojenská nemocnice). Pár minut chůze od tramvajové zastávky ke stanici metra Hradčanská či Dejvická, v září 2014 bude nedaleko otevřena nová stanice metra Veveslavín.

Současný interiér 250 m², pozemek 173 m². **Možný projekt přestavby viz. půdorysy výše.**





Rodinný dům 5+kk

250 m², Praha 6, Veleslavín, Pod novým lesem

Prodáno

POHLED SEVERNÍ



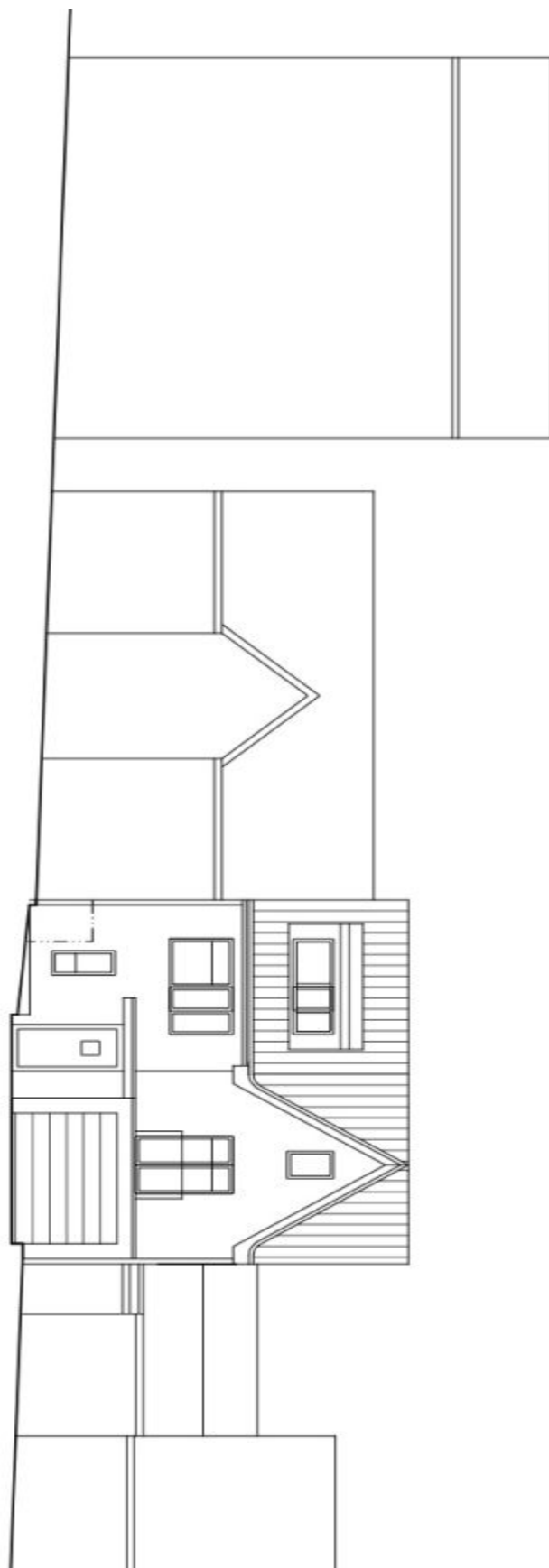


Rodinný dům 5+kk

250 m², Praha 6, Veleslavín, Pod novým lesem

Prodáno

POHLED JIŽNÍ

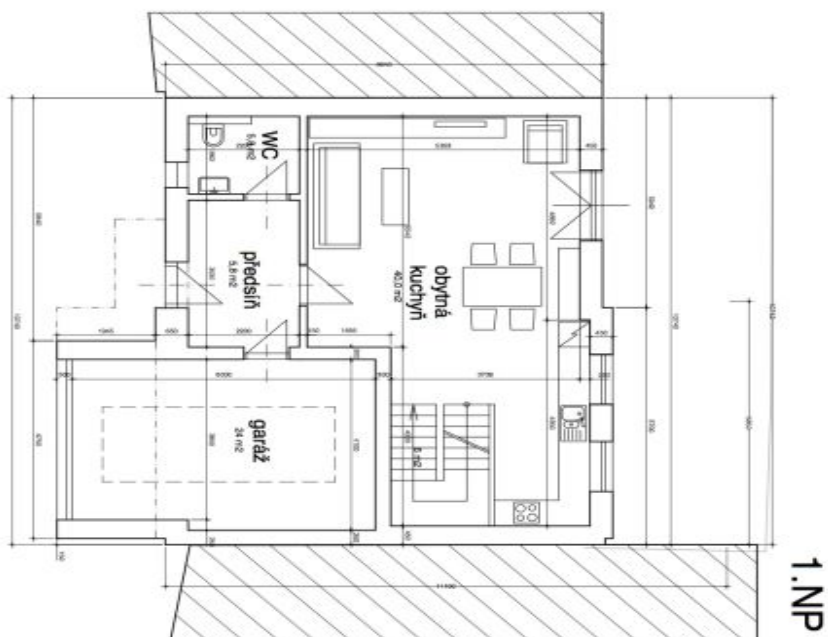
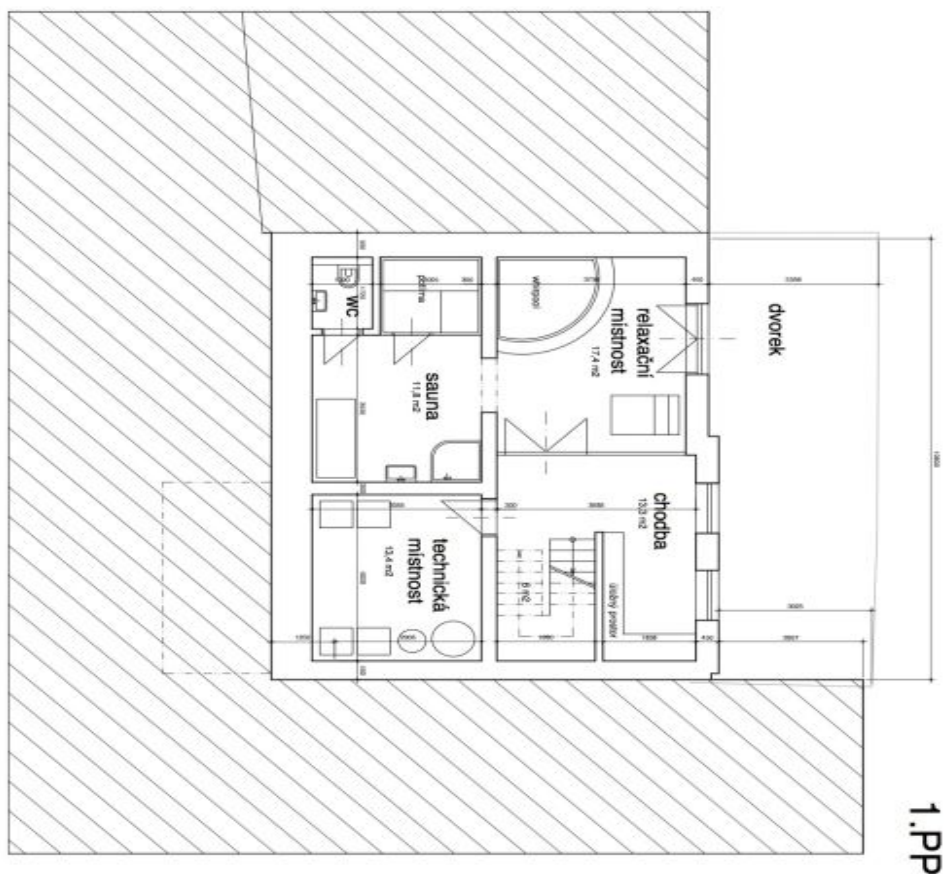




Rodinný dům 5+kk

250 m², Praha 6, Veleslavín, Pod novým lesem

Prodáno

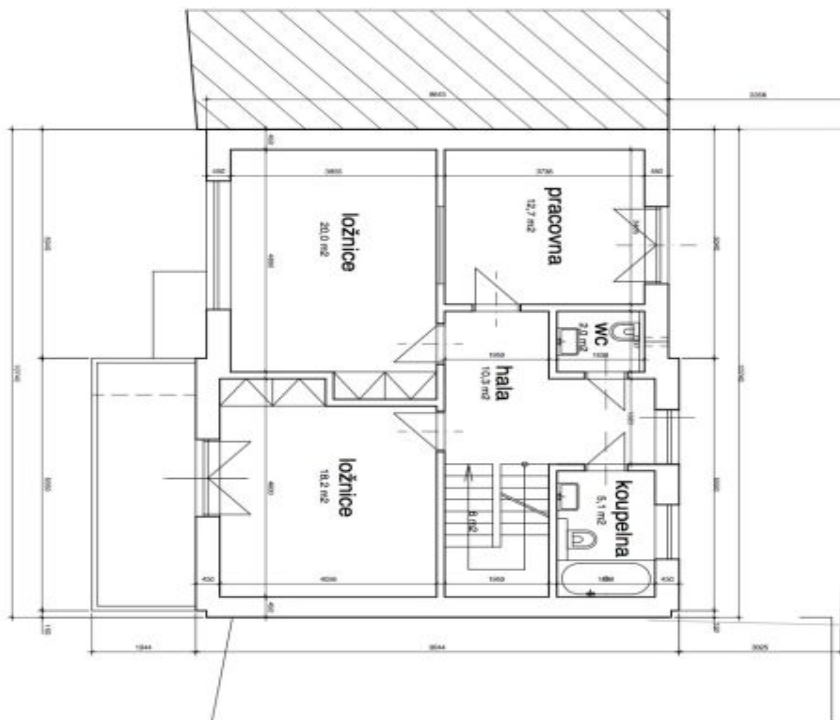




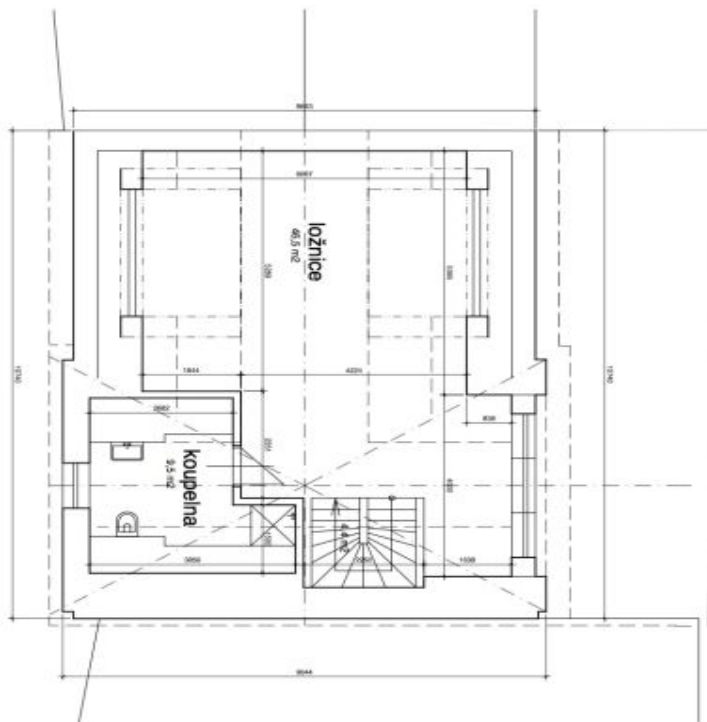
Rodinný dům 5+kk

250 m², Praha 6, Veleslavín, Pod novým lesem

Prodáno



2.NP



3.NP