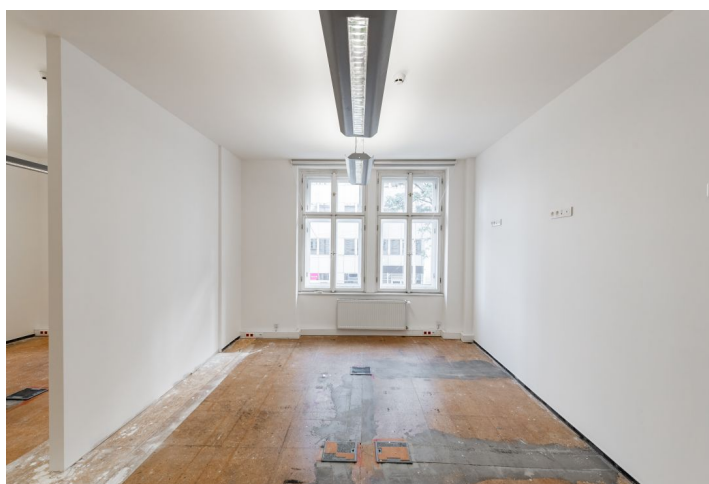
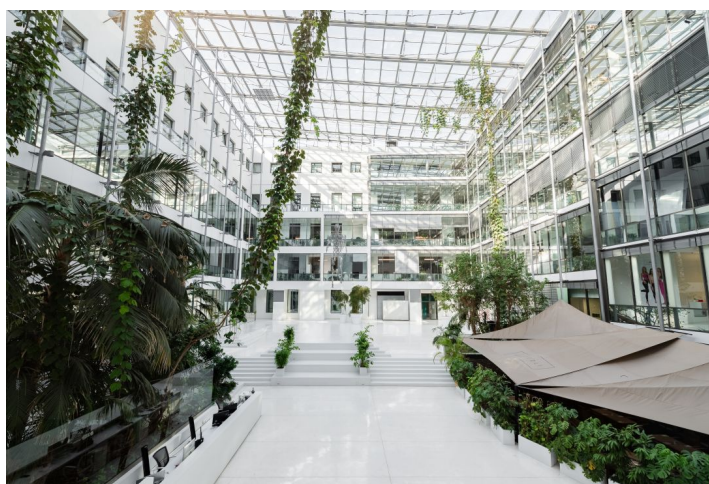




## Kancelářské prostory

Praha 5, Smíchov, Radlická

16.90 € / m<sup>2</sup> | 424 Kč / m<sup>2</sup>





## Kancelářské prostory

Praha 5, Smíchov, Radlická

16.90 € / m<sup>2</sup> | 424 Kč / m<sup>2</sup>

Poplatky za služby	110 Kč za m <sup>2</sup> / měsíčně
Plocha k dispozici	565 m <sup>2</sup>
Sklep	-
Parkování	120 EUR / ps / měsíc
PENB	G
Referenční číslo	18234

Pronájem kanceláře v 1. patře administrativního komplexu na Praze 5. Komplex se skládá ze souboru historických budov, které prošly rekonstrukcí a moderní dostavby. Součástí objektu je veřejná pasáž s řadou obchodů a restaurací a vzdušné kryté atrium ve vnitrobloku.

### Lokalita:

Budova se nachází v těsné blízkosti jednoho z pražských obchodních center a v pěším dosahu stanice metra Anděl (trasa B). Výborná dopravní dostupnost autem i veřejnou dopravou, v blízkosti jsou zastávky tramvají, autobusové a vlakové nádraží.

### Vybavení a služby:

- Centrální recepcie v historické i moderní části
- Ostraha budovy 24/7
- EPS, EZS, ACS CONTROL, CCTV a inteligentní řízení budov
- Přístup na magnetické karty
- Výtahy
- Klimatizace
- Částečně otevíratelná okna
- Podlahová krytina
- Vybavené kuchyňky
- Podzemní parkování

Nájemné a poplatky jsou uvedeny bez DPH. Nájemce neplatí provizi.

