



Rodinný dům 6+1

770 m², Praha-západ, Dobříchovice, Na Vyhlídce

Prodáno





Rodinný dům 6+1

770 m², Praha-západ, Dobříchovice, Na Vyhlídce

Prodáno

Užitná plocha	770 m ²
Pozemek	5 232 m ²
Zastavěná plocha	589 m ²
Zahrada	4 643 m ²
Podlahová plocha	738 m ²
Balkón	32 m ²
Parkování	Ano
Garáž	Ano
Sklep	Ano
PENB	A
Referenční číslo	18233

Pasivní vila v duchu nadčasového funkcionalistického provedení s vnitřním bazénem a nádhernými výhledy do údolí Berounky se nachází ve vilové zástavbě s velkým pozemkem se vzrostlými stromy a keři. Dům je situovaný v klidné části obce Dobříchovice, která patří mezi vyhledávané rekreační a rezidenční lokality v blízkosti Prahy.

Tato nízkoenergetická novostavba ve tvaru písmene "L", navržená renomovaným architektem Ivanem Krausem je situovaná na hraně strmého severního svahu nad řekou Berouňkou a je **ve stavu před dokončením finálních povrchů**.

Vila disponuje velkorysým, prostorově členitým obytným prostorem navazujícím na zahradu na jižní straně. Na druhé straně obytného prostoru se nachází balkon, který vybízí k romantickému pozorování krajiny lemované vzrostlými stromy i letních západů slunce za kopci nad řekou.

velkoryse prostorově členěný obytný prostor navazující nazahradu na jižní straně. Rozlehlý balkon před obytným prostorem na druhé straně obytného prostoru vybízí k romantickému pozorování krajiny lemované vzrostlými stromy i letních západů slunce za kopci nad řekou. Současná dispozice prvního podlaží je dále tvořena hlavní vstupní halou (nebo přístupem přes garáž), samostatnou kuchyní s pohledem do prostorné jídelny, spíží, velkou pracovnou s pohledem do severního svahu, hlavní ložnici propojenou se šatnou a koupelnou, **bazénovou halou s vyhříváním bazénem (9,5 x 13,5 m)**.

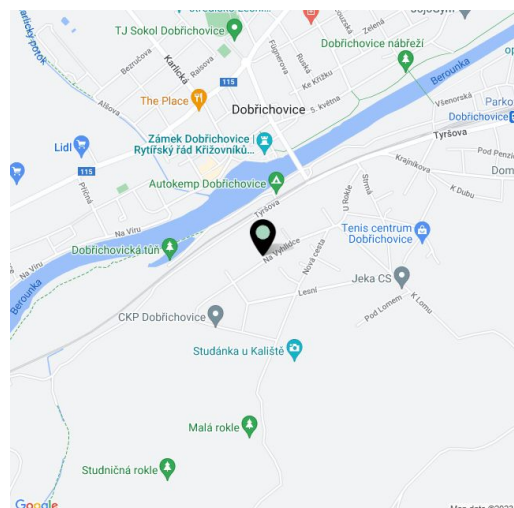
Podzemní podlaží může být řešeno jako samostatná bytová jednotka se 2 ložnicemi a koupelnou. Dále se zde nachází prostor pro hernu/odpočinkovou místnost, vinný sklep (zabudovaný do svahu pro udržení stejné teploty) a technická místnost. **K domu náleží garáž pro 3 auta.**

Vila disponuje stavebními konstrukcemi vysokého standardu a moderním technickým vybavením ve špičkové kvalitě. Dům je zděný z masivních vápenopískovcových bloků. Vnější stěny jsou zatepleny 30cm tepelnou izolací, dřevěná střecha 50cm fukanou celulózou, která udržuje příjemné klima v horkých dnech. Vnitřní vybavení zahrnuje dřevěná okna s trojskly. Dům je v **pasivním standardu**.

Objektu dominuje rozlehlý pozemek, který tvoří rovinatá plocha na jižní straně, vhodná pro umístění venkovního bazénu a vybudování okrasné zahrady. Na severní straně je soukromý oplocený les s listnatými stromy.

Vila se nachází v příjemné rezidenční lokalitě nedaleko Berounky s velmi dobrou občanskou vybaveností v dosahu. Vzdálenost do centra Prahy - přibližně 25 minut jízdy autem.

Interiér 738 m², zastavěná plocha 589 m², zahrada 4.643 m², pozemek 5.232 m², bazénová hala 93 m². Fotografie domu jsou doplněny o vizualizace interiéru.

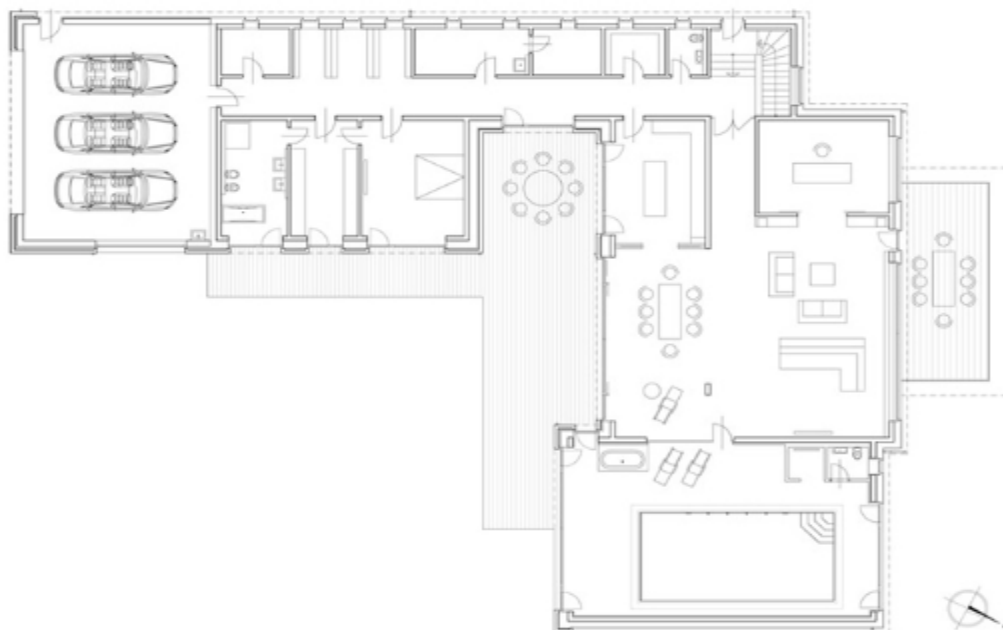




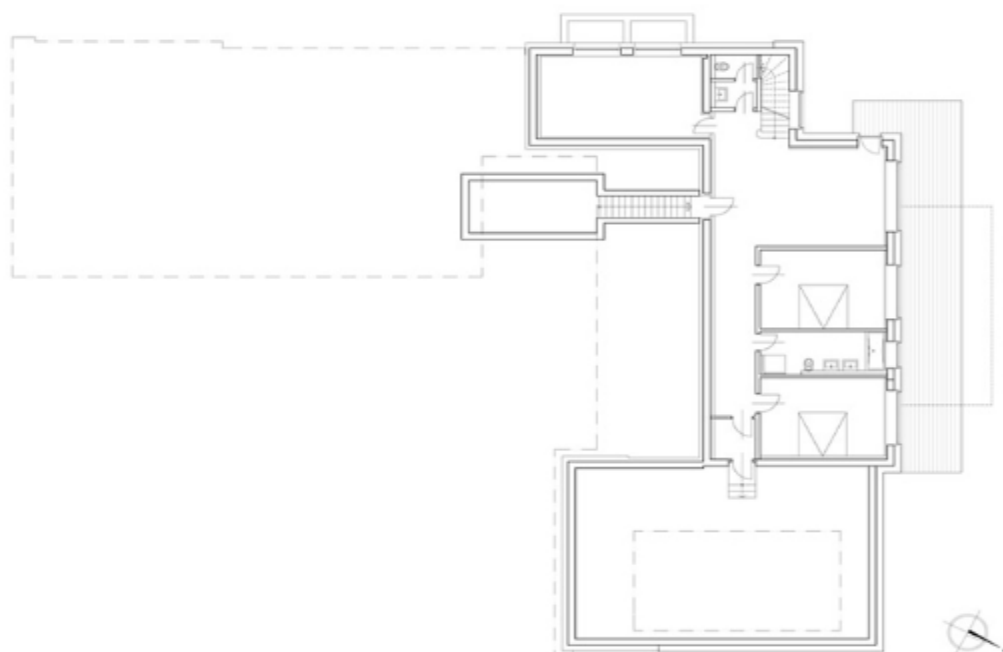
Rodinný dům 6+1

770 m², Praha-západ, Dobříchovice, Na Vyhlídce

Prodáno



Přízemí vstupního podlaží



Přízemí spodního podlaží



Rodinný dům 6+1

770 m², Praha-západ, Dobříchovice, Na Vyhlídce

Prodáno

