



Rodinný dům 7+1

503 m², Praha 9, Hloubětín, Hostavická

Prodáno





Rodinný dům 7+1

503 m², Praha 9, Hloubětín, Hostavická

Prodáno

Celková plocha	503 m ²
Pozemek	718 m ²
Zastavěná plocha	238 m ²
Zahrada	480 m ²
Podlahová plocha	420 m ²
Terasa	83 m ²
Parkování	Ano
Sklep	-
PENB	C
Referenční číslo	18156

Zrekonstruovaná vila s bazénem a výhledem na Prahu se nachází v klidné vilové čtvrti v těsné blízkosti přírodního parku Smetanka. Díky nedaleké stanici metra Hloubětín má místo snadnou dostupnost centra města.

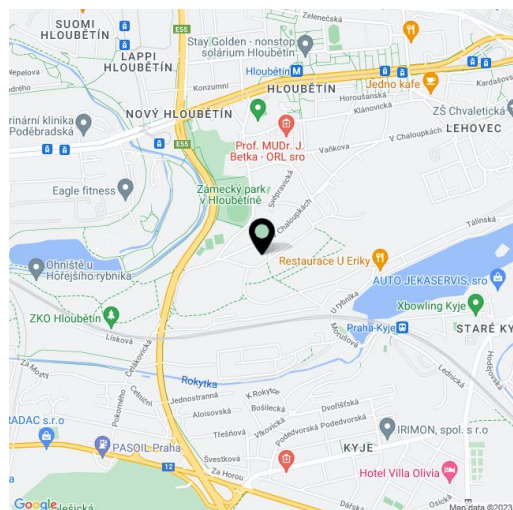
Interiér této vily se spoustou světla tvoří prostorný obývací pokoj, kuchyně, 6 ložnic, z toho jedna pracovna, dále zimní zahrada, 2 koupelny a **velká terasa** s výhledem do okolí. Součástí domu je také **vyhříváný bazén a relaxační zázemí**.

Vybavení zahrnuje plovoucí podlahy, dlažbu, francouzská a střešní okna, moderní kuchyňskou linku se spotřebiči **Siemens**, centrální vysavač, alarm s připojením na PCO, klimatizaci a plynové vytápění. Součástí domu je dobře udržovaná zahrada s **jezírkem**, vzrostlými stromy a **3 parkovacími stánky**.

Lokalita se vyznačuje bohatou občanskou vybaveností (škola, školka, supermarket, lékárna, poliklinika) a rychlou dostupností centra města: 10 minut chůze je ke stanici metra Hloubětín i zastávku tramvaje a autobusu. Lokalitu zpřijemňuje **rozslehlý les** vhodný pro pěší i cyklisty a **Kyjský rybník**, kde se dá v létě koupat.

Obytná plocha 280 m², bazén 60 m², zastavěná plocha 238 m², zahrada 480 m², pozemek 718 m².

Kromě běžných prohlídek nemovitostí nabízíme také **videoprohlídky v reálném čase** přes WhatsApp, FaceTime, Messenger, Skype ad.

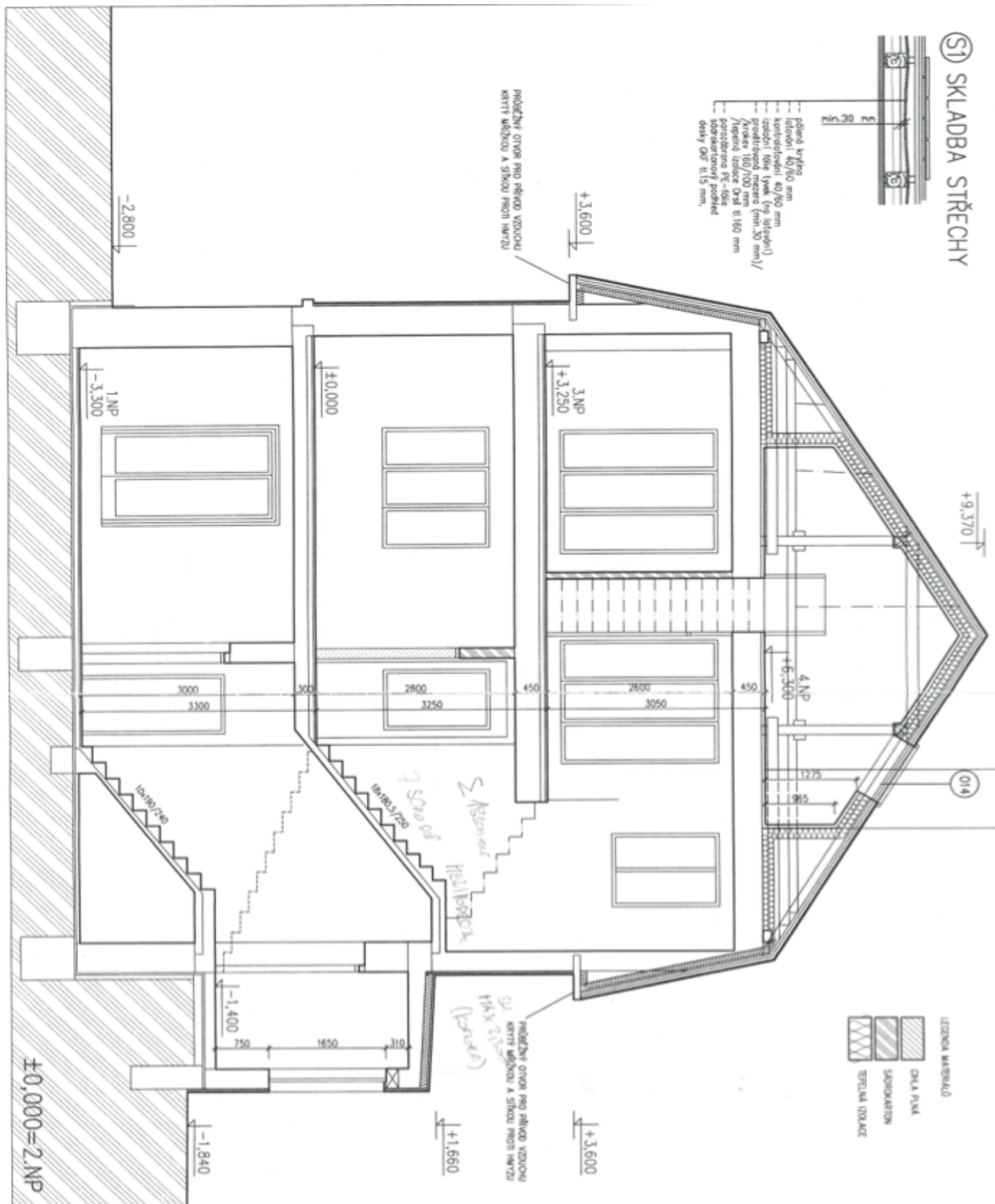




Rodinný dům 7+1

503 m², Praha 9, Hloubětín, Hostavická

Prodáno

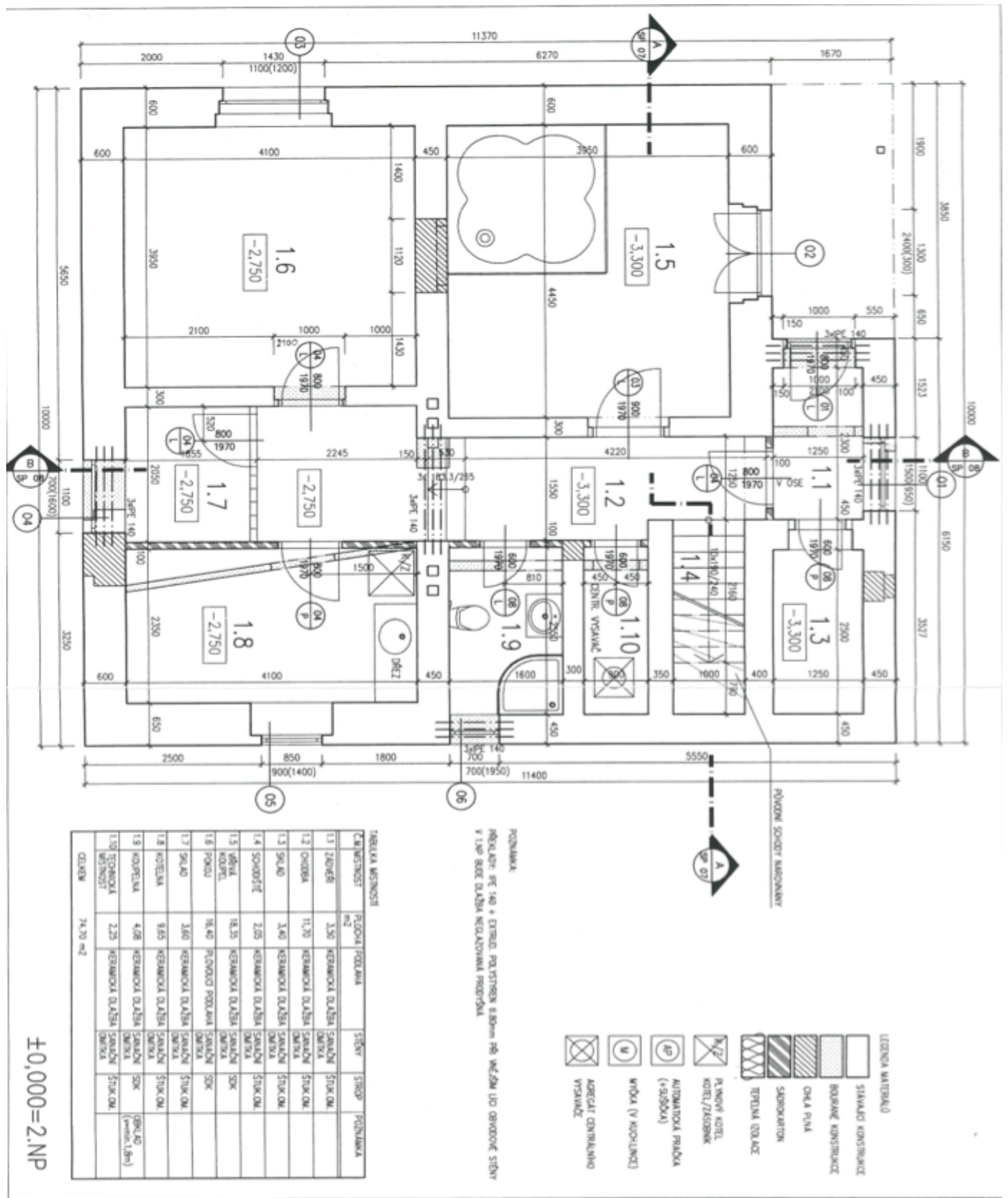




Rodinný dům 7+1

503 m², Praha 9, Hloubětín, Hostavická

Prodáno

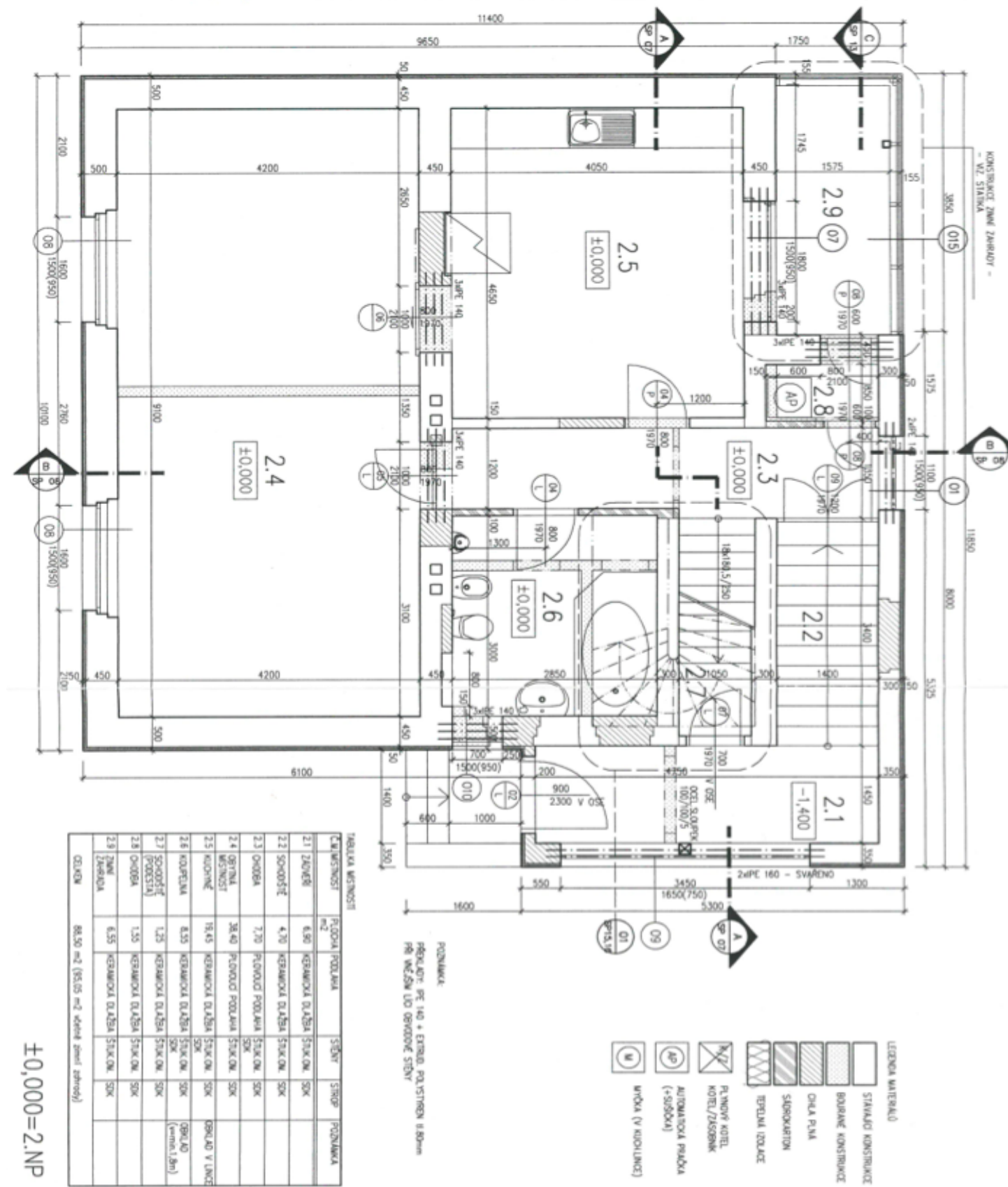




Rodinný dům 7+1

503 m², Praha 9, Hloubětín, Hostavická

Prodáno

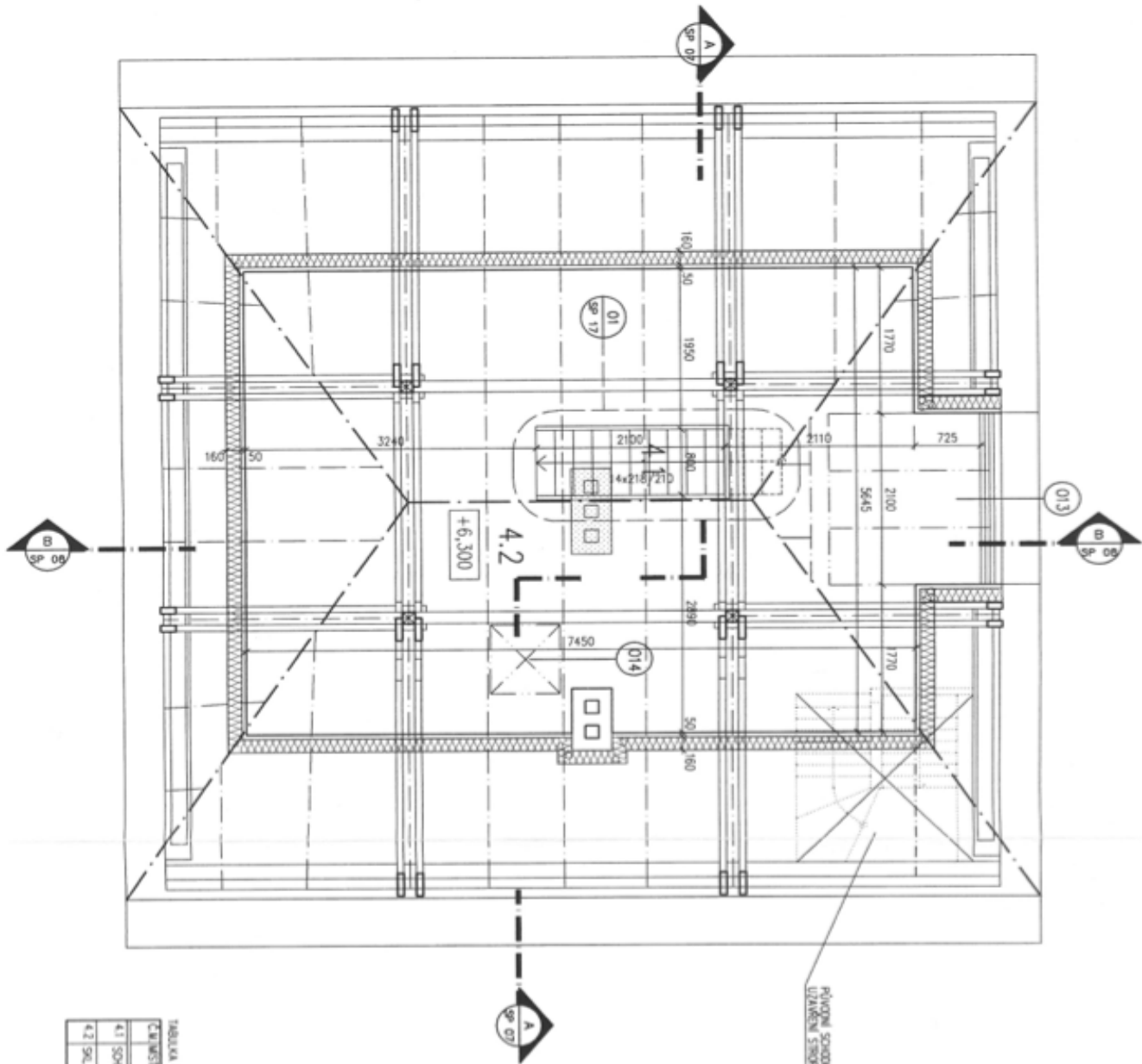




Rodinný dům 7+1

503 m², Praha 9, Hloubětín, Hostavická

Prodáno



PŮVODNÍ SPOKOŠTĚ K ROZVOJU
UŽITKOVÉHO STROPU - V2 STAVBA

- LEGENDA MATERIÁLŮ
- STÁNDARDNÍ KONSTRUKCE
 - ROZBĚHNĚ KONSTRUKCE
 - CIKLA PŮVA
 - SAMOKONTR. IZOLACE
 - PŮVODNÍ KOTEL/JASOBANKA (+složka)
 - AUTOMATICKÁ PRAŠKA (+složka)
 - PŮVODNÍ KOTEL/JASOBANKA (+složka)
 - VÝZKVA (V KUDLINCĚ)

Tabulka měřností

Číslo měřnosti	Popis měřnosti	Sčítání	Poznámka
4.1	SPOKOŠTĚ	2.91	DEKOR. STĚNA
4.2	SKLAD	4.20	PŮVODNÍ PROJEKTA

±0,000=2.NP