



Pozemek

12 538 m², Praha-východ, Jevany, Družstevní

Prodáno



12 538 m², Praha-východ, Jevany, Družstevní

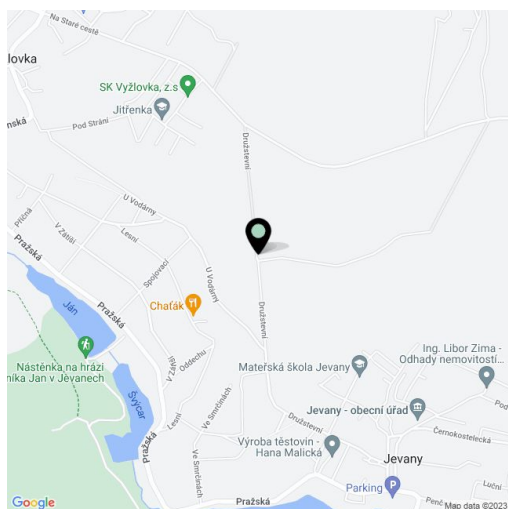
Cena za m ²	2 911 Kč
Celková plocha	12 538 m ²
Typ pozemku	Bydlení
Referenční číslo	18130

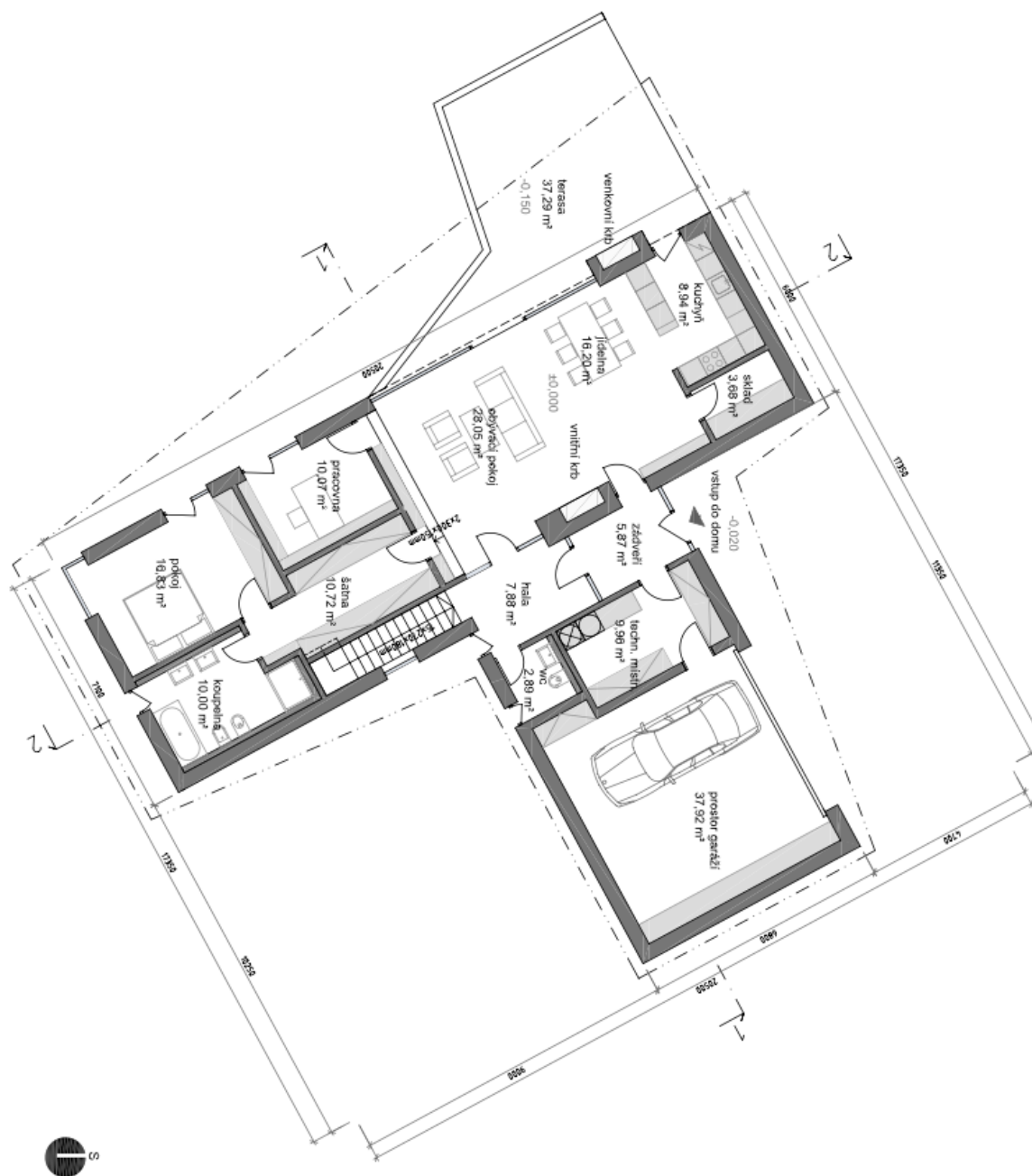
Unikátní zalesněný pozemek vhodný k výstavbě většího rodinného sídla v klidné lokalitě v Jevanech, na pěkném místě s výhledem na rybník, asi 5 minut chůze od centra obce. Plocha s rozlohou cca 12 500 m² a s ideální expozicí vůči světovým stranám, poskytující naprosté soukromí a klid, je vyjmuta z lesního fondu.

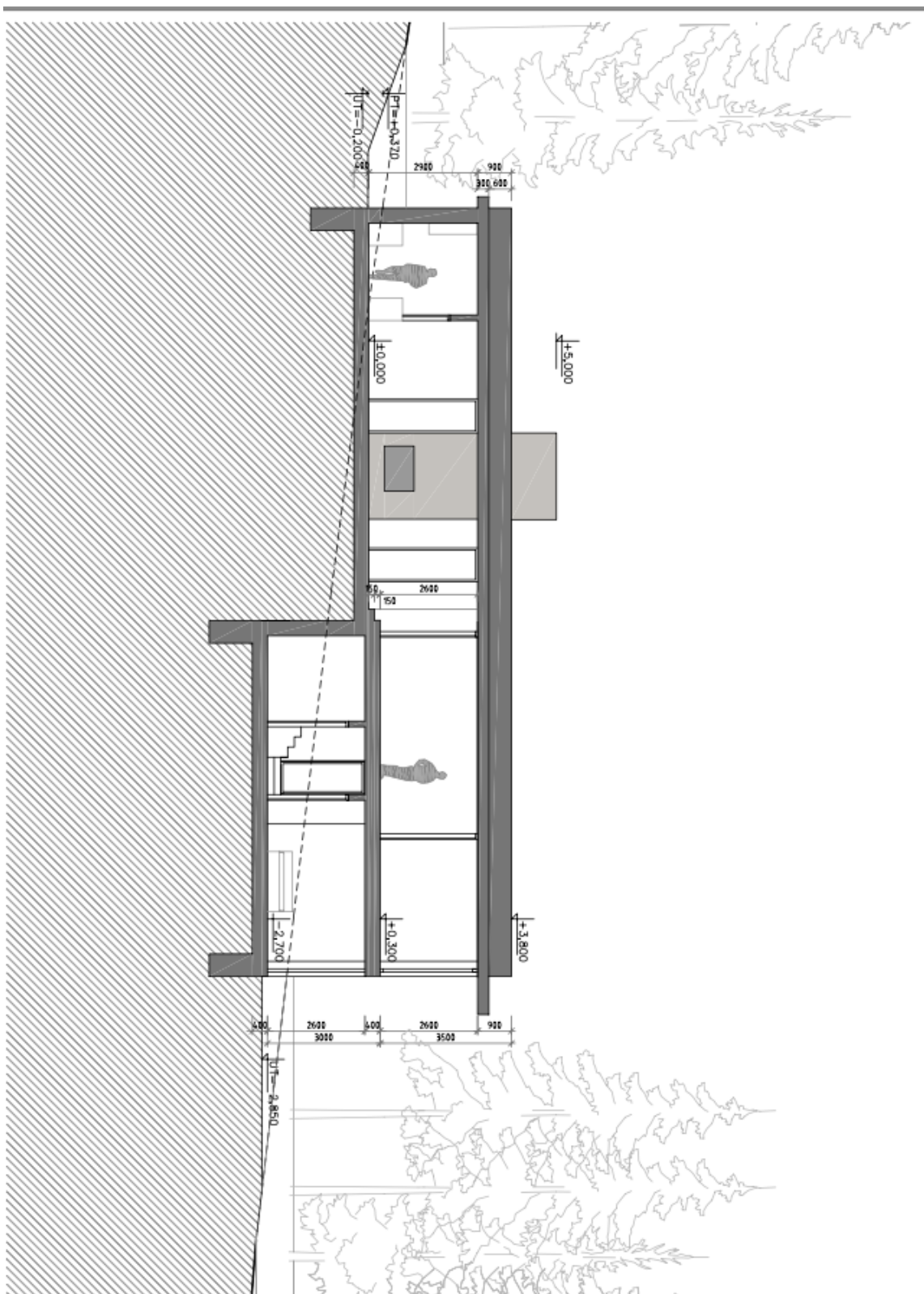
Na svažitém pozemku obdélníkového tvaru jsou připraveny přípojky inženýrských sítí: **3 x elektřina, vodovodní i kanalizační přípojka**. Pozemek má **platné územní rozhodnutí na výstavbu 3 rodinných domů**, architektonický návrh je součástí nabídky. Nadstandardní rozloha umožňuje velký odstup mezi navrhovanými domy a absolutní soukromí od okolí. Příjezd je po zpevněné komunikaci. Okolní zástavbu a hranice řešeného území tvoří na východní části výstavba solitérních domů, jižní a západní hranice pozemku sousedí se **zalesněnou plochou**.

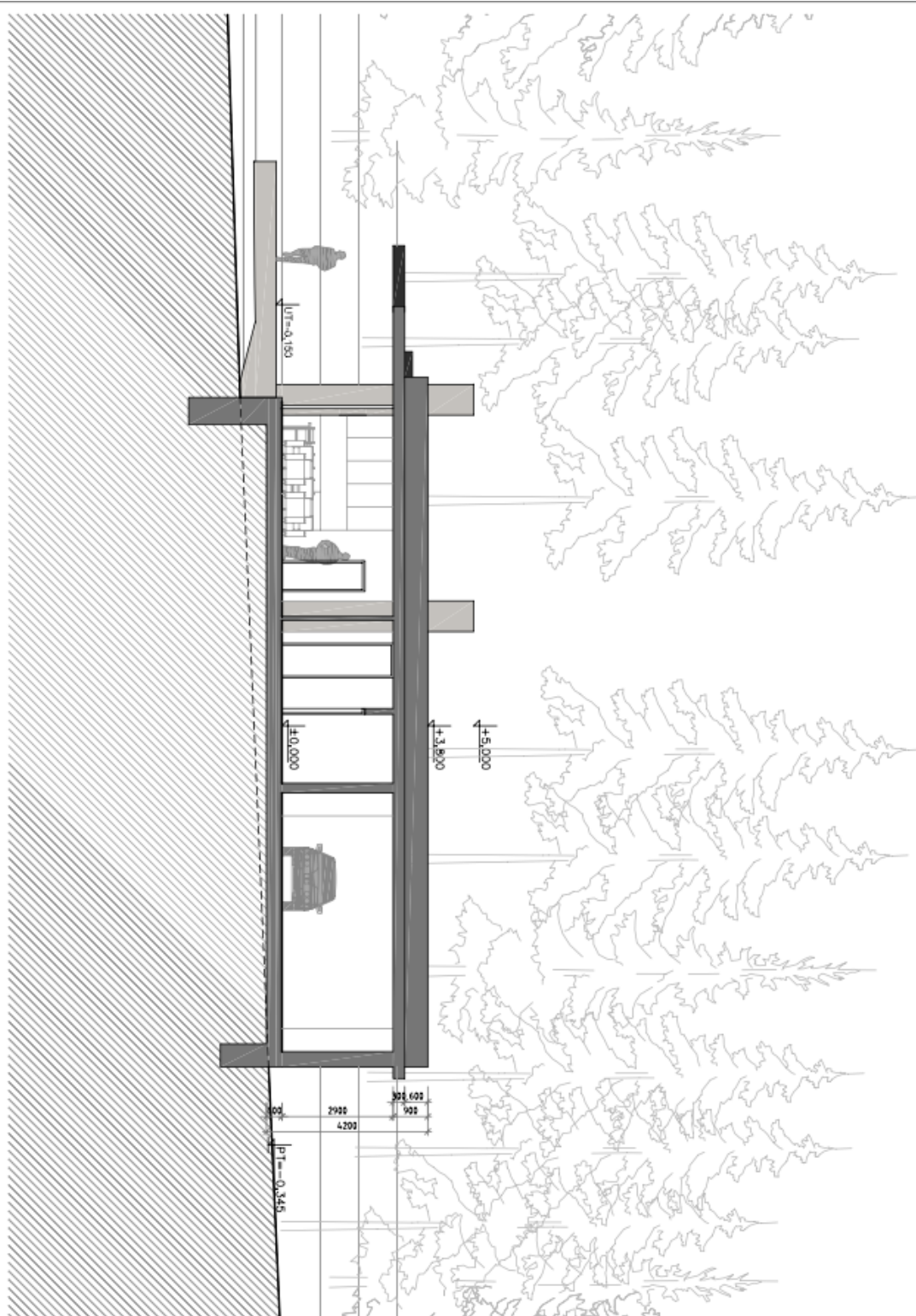
Pozemek se nachází na krásném místě nedaleko koupacího **rybníku** i centra Jevan s **autentickou prvorepublikovou atmosférou**, obec obklopují hluboké lesy, jejichž součástí je i **národní přírodní rezervace Voděradské bučiny**. **Snadnou dostupnost Prahy** zajišťuje příměstský autobus s konečnou u stanice metra Háje. Jízda autem na okraj Prahy zabere přibližně 30 minut.

Celková plocha 12 538 m².











Pozemek

12 538 m², Praha-východ, Jevany, Družstevní

Prodáno

