



Rodinný dům 5+1

351 m², Praha-východ, Přezletice, U Bažantnice

Prodáno





Rodinný dům 5+1

351 m², Praha-východ, Přezletice, U Bažantnice

Prodáno

Celková plocha	351 m ²
Pozemek	1 258 m ²
Zastavěná plocha	200 m ²
Zahrada	1 058 m ²
Podlahová plocha	286 m ²
Terasa	65 m ²
Parkování	Ano
Garáž	Ano
Sklep	-
PENB	C
Referenční číslo	18120

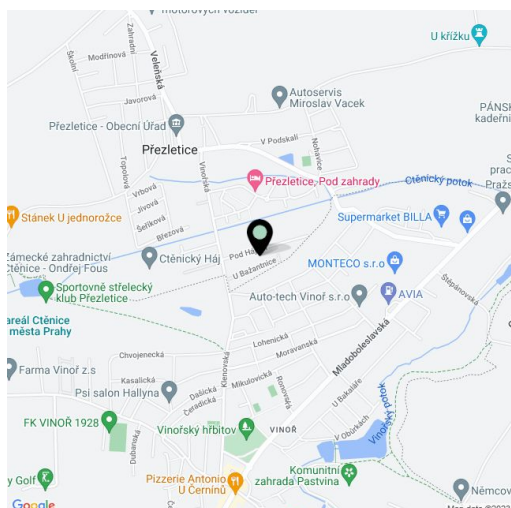
Rodinný dům s krbem a rozlehlou udržovanou zahradou se nachází naproti Ctěnickému háji v blízkosti Ctěnického zámku, s výbornou dostupností do centra.

Prizemí domu porostlého břechťanem nabízí halu, ze které se vstupuje do dalších samostatných místností, pracovnu, obývací pokoj s krbem, jídelním koutem, kuchyní a přímým vstupem na terasu, dále samostatnou toaletu, technickou místnost a využitelný prostor pod schody do vyššího podlaží. V prvním patře se nachází 3 ložnice, šatna, 2 koupelny, 2 balkony a terasa. K dispozici je půdní prostor s vestavbou.

Dům je vybaven **alarmem a výtahem pro tělesně postižené**. Na zahradě s automatickým zavlažováním najdeme **altán, krb s grilem a posezením**, na druhé straně pak **zahradní domek** se dvěma místnostmi (26 m², jedna dílna a druhá úložný prostor na zahradní nářadí). Na pozemku jsou rovněž **2 vydlážděná parkovací stání a garáž pro 2 auta**.

Předností lokality je absolutní soukromí a klid, rovněž i blízkost chráněné krajinné oblasti Vínořský park s množstvím rybníků, skalních útvarů a příležitostí k aktivnímu odpočinku. Plná občanská vybavenost v místě, stanice MHD 300 m od domu, 5 minut jízdy k trasám metra B a C, pouhých 17 km do centra Prahy.

Interiér 286 m², terasy 40 m², balkony 24,7 m², zastavěná plocha 158 m², zahrada 1 058 m², pozemek 1 258 m², garáž 42 m².

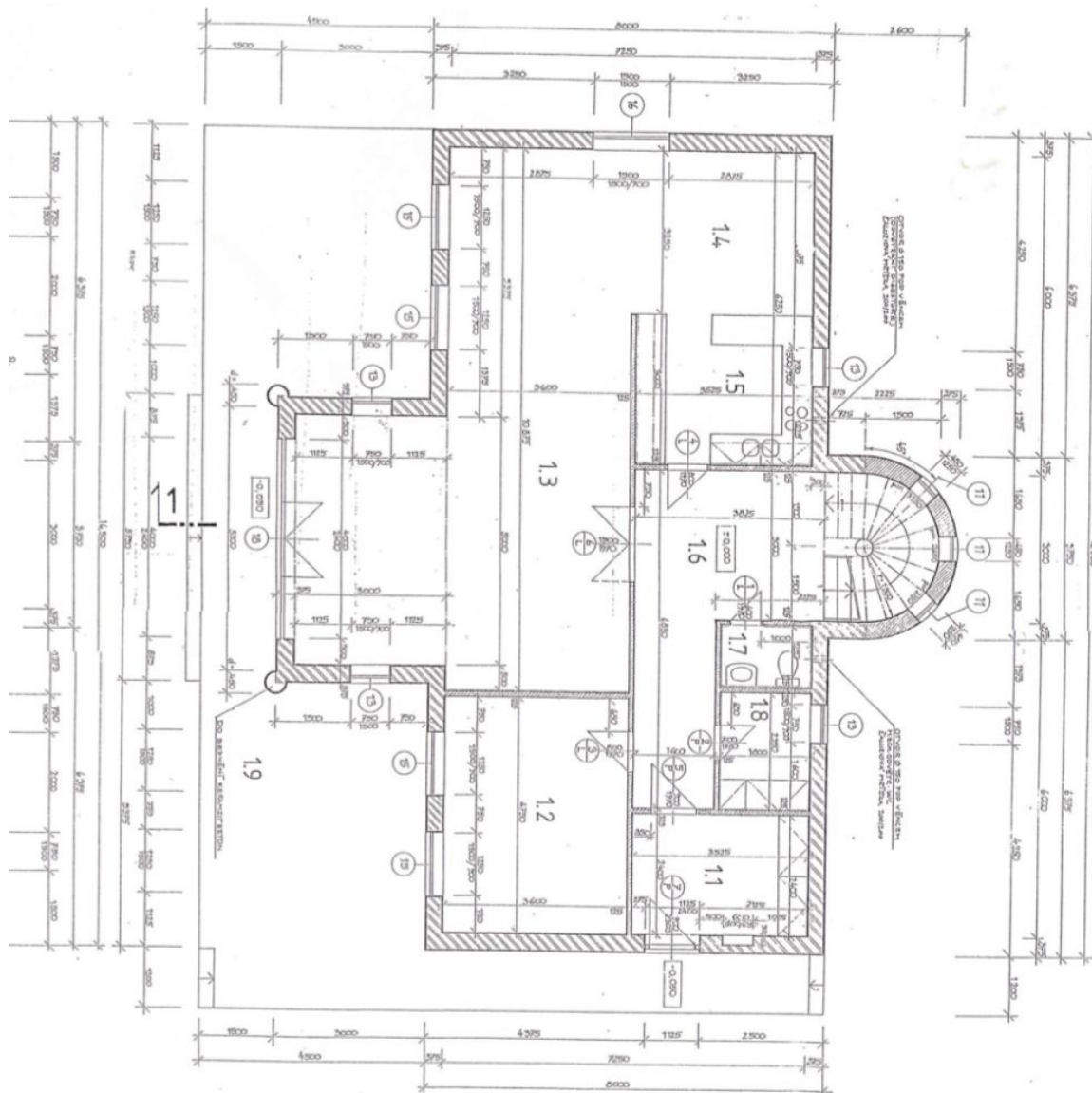




Rodinný dům 5+1

351 m², Praha-východ, Přezletice, U Bažantnice

Prodáno





Rodinný dům 5+1

351 m², Praha-východ, Přezletice, U Bažantnice

Prodáno

