



## Byt 4+kk

129 m<sup>2</sup>, Praha 9, Hloubětín, K náhonu

Prodáno





## Byt 4+kk

129 m<sup>2</sup>, Praha 9, Hloubětín, K náhonu

Prodáno

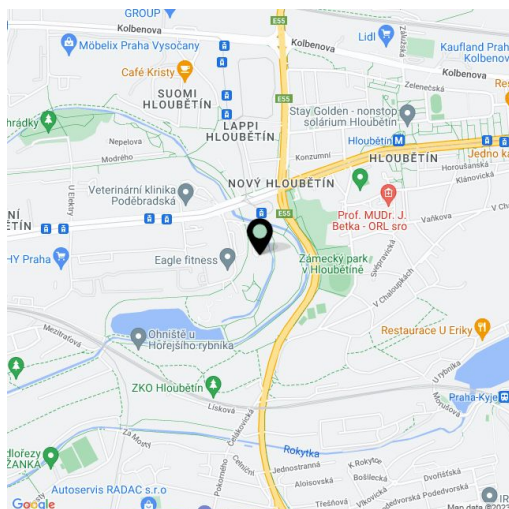
Celková plocha	164 m <sup>2</sup>
Podlahová plocha*	129 m <sup>2</sup>
Balkón	35 m <sup>2</sup>
Parkování	1 garážové stání.
Garáž	Ano
Sklep	-
Poplatky za služby	8 800 Kč měsíčně
PENB	G
Referenční číslo	18071

**Vzdušný mezonet s velkou terasou, balkonem a 2 koupelnami se nachází ve 3. patře novostavby s výtahem v uzavřené rezidenci Kejšův Mlýn, v těsné blízkosti lesoparku a cyklostezky.**

Dispozice spodní úrovně nabízí otevřený koncept obývacího pokoje (výška stropu 6 m - možnost vybudování dalšího pokoje nad obývacím pokojem) s moderním kuchyňským koutem, jídelním prostorem a přístupem na terasu, dále ložnici s balkonem, spíž a koupelnu s vanou. Horní patro tvoří dětský pokoj, ložnice a druhá koupelna. Francouzská okna v obývacím pokoji poskytují dostatek denního světla. Celý byt má orientaci na východ, jih a západ. **Kupní cena zahrnuje 1 garážové stání.** V domě je k dispozici posilovna, sauna, 24hodinová recepce, kamerový systém.

Klidná přírodní lokalita, v blízkosti se nachází potok Rokytky a rybník Hořejší, přímo za domem cyklostezka vedoucí až do centra. Veškerá občanská vybavenost v místě, výborná dostupnost do centra - stanice metra Hloubětín 10 minut, tramvajová zastávka 2 minuty chůze od rezidence.

Interiér 129 m<sup>2</sup>, terasa 30 m<sup>2</sup>, balkon 5 m<sup>2</sup>.



\* Výměra jednotky dle občanského zákoníku.

Plocha je tvořena součtem celé plochy jednotky a ohraničená obvodovými zdmi.

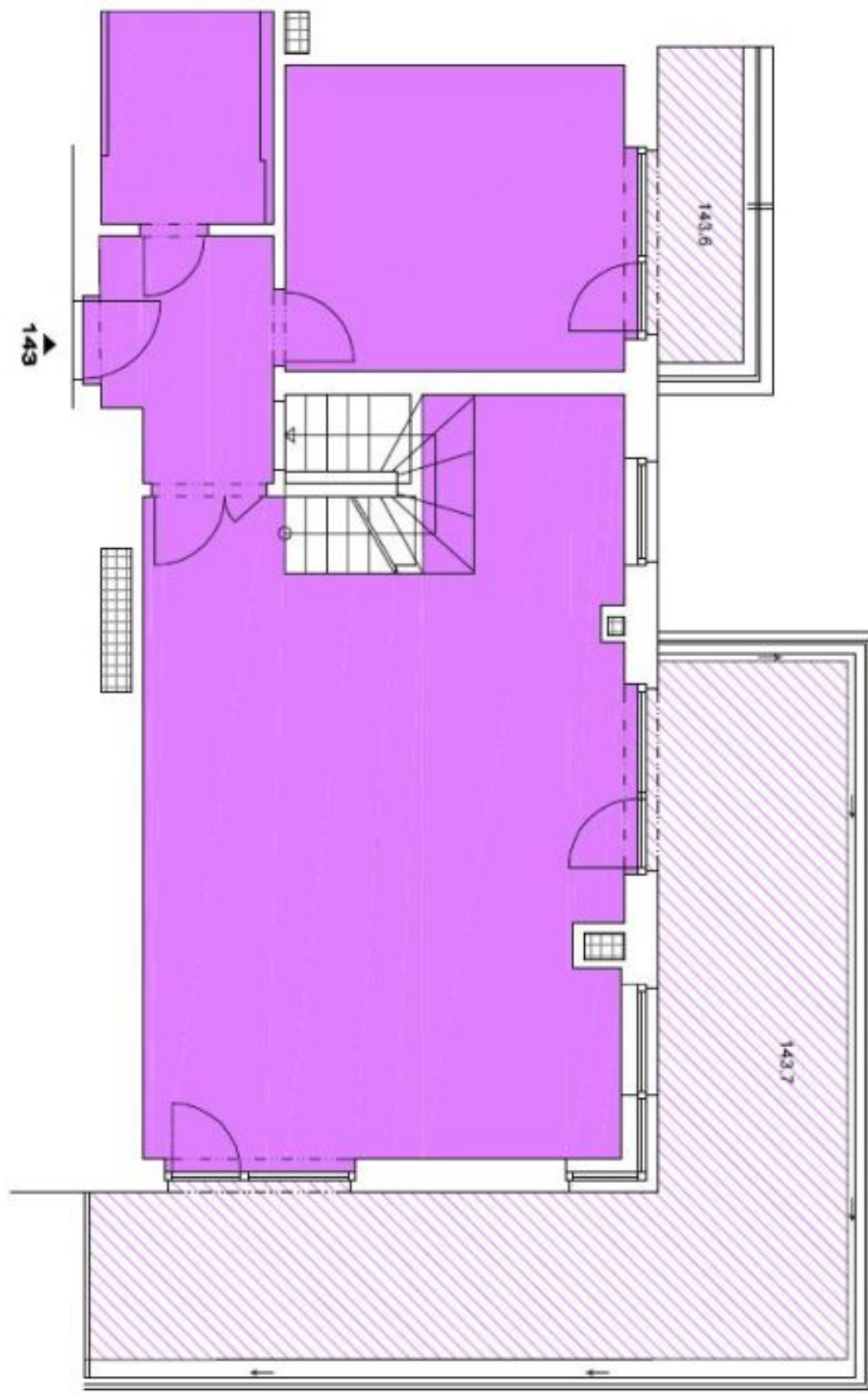




## Byt 4+kk

129 m<sup>2</sup>, Praha 9, Hloubětín, K náhonu

Prodáno





## Byt 4+kk

129 m<sup>2</sup>, Praha 9, Hloubětín, K náhonu

Prodáno

