



## Bytový dům

565 m<sup>2</sup>, Praha 6, Bubeneč, Ve Struhách

Prodáno



**Bytový dům**565 m<sup>2</sup>, Praha 6, Bubeneč, Ve Struhách**Prodáno**

Hrubá podlahová plocha budovy	599 m <sup>2</sup>
Čistá podlahová plocha budovy	565 m <sup>2</sup>
Pozemek	348 m <sup>2</sup>
Zastavěná plocha	167 m <sup>2</sup>
Parkování	-
Terasa	34 m <sup>2</sup>
Sklep	Ano
PENB	G
Referenční číslo	17993

**Funkcionalistický, částečně zrenovovaný bytový dům ze 40. let k prodeji v žádané lokalitě Praha 6 - Bubeneč. Čtyřpodlažní dům s novými terasami nabízí celkem 10 bytových jednotek.**

Suterén - 2 bytové jednotky (vlevo 1+1, 44,74 m<sup>2</sup>, zrekonstruovaná v roce 2013 a vpravo 1+kk, 25,64 m<sup>2</sup>, v původním stavu).

Přízemí - 2 byty (vlevo 2+1, 53,96 m<sup>2</sup>, zrekonstruovaný v roce 2012 a 1+1, 44,37 m<sup>2</sup>, také kompletně zrekonstruovaný)

První patro - 2 bytové jednotky (vlevo 1+1, 46,03 m<sup>2</sup>, terasa 4,10 m<sup>2</sup>, původní stav a vpravo 2+1, 71,70 m<sup>2</sup>, původní stav).

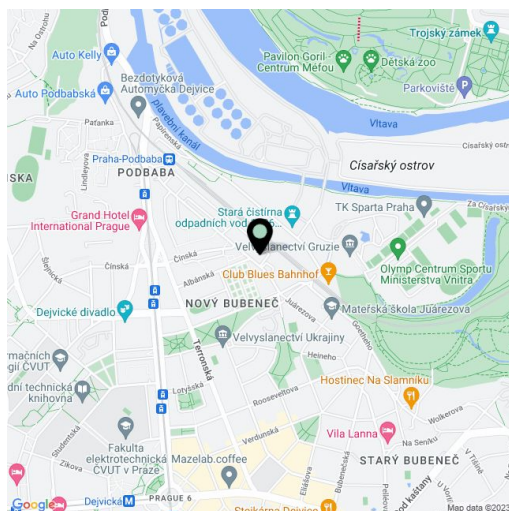
Druhé patro - 2 byty (vlevo 2+1, 45,69 m<sup>2</sup>, balkon 4,10 m<sup>2</sup> a vpravo 2+1, 70,72 m<sup>2</sup>, balkon).

Třetí patro tvoří dvě bytové jednotky (vlevo 1+1, 59,12 m<sup>2</sup> a vpravo 1+1 59,59 m<sup>2</sup> s terasami 25,36 m<sup>2</sup>).

Na posledních třech fotografiích je znázorněna úspěšná rekonstrukce vedlejšího domu, která zahrnovala zastřešení teras a maximální využití prostoru - **dalších 100 m<sup>2</sup> plochy navíc**. Pro více informací kontaktujte naši kancelář.

Klidná rezidenční lokalita v blízkosti parku Stromovka s rychlou dostupností do centra. Autobusové spoje, 10 minut chůze ke stanici metra Dejvická, 7 minut metrem do centra.

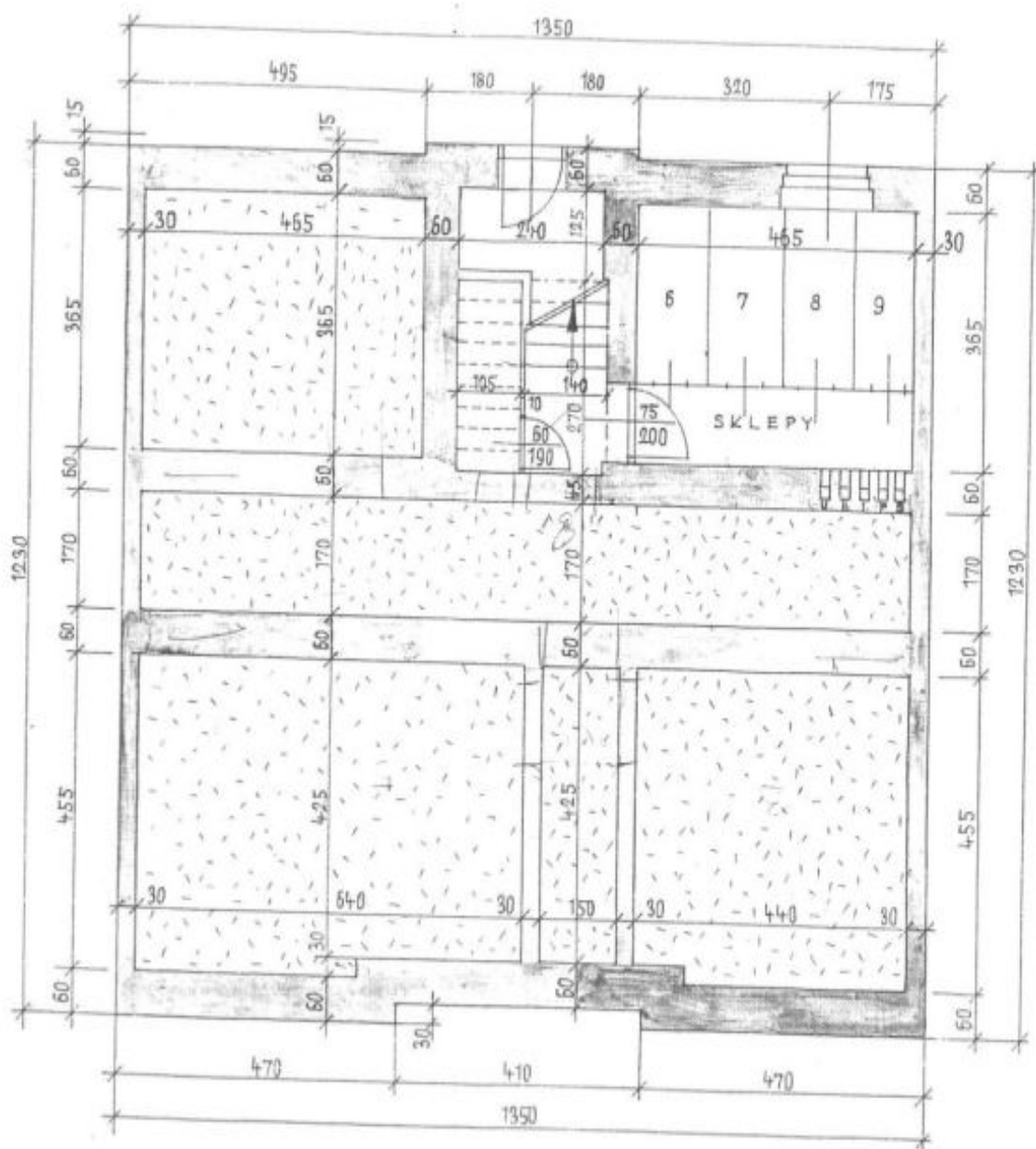
Plocha parcely 348 m<sup>2</sup>, zastavěná plocha 167 m<sup>2</sup> (48%), interiér 565 m<sup>2</sup>, terasy 33,56 m<sup>2</sup>.







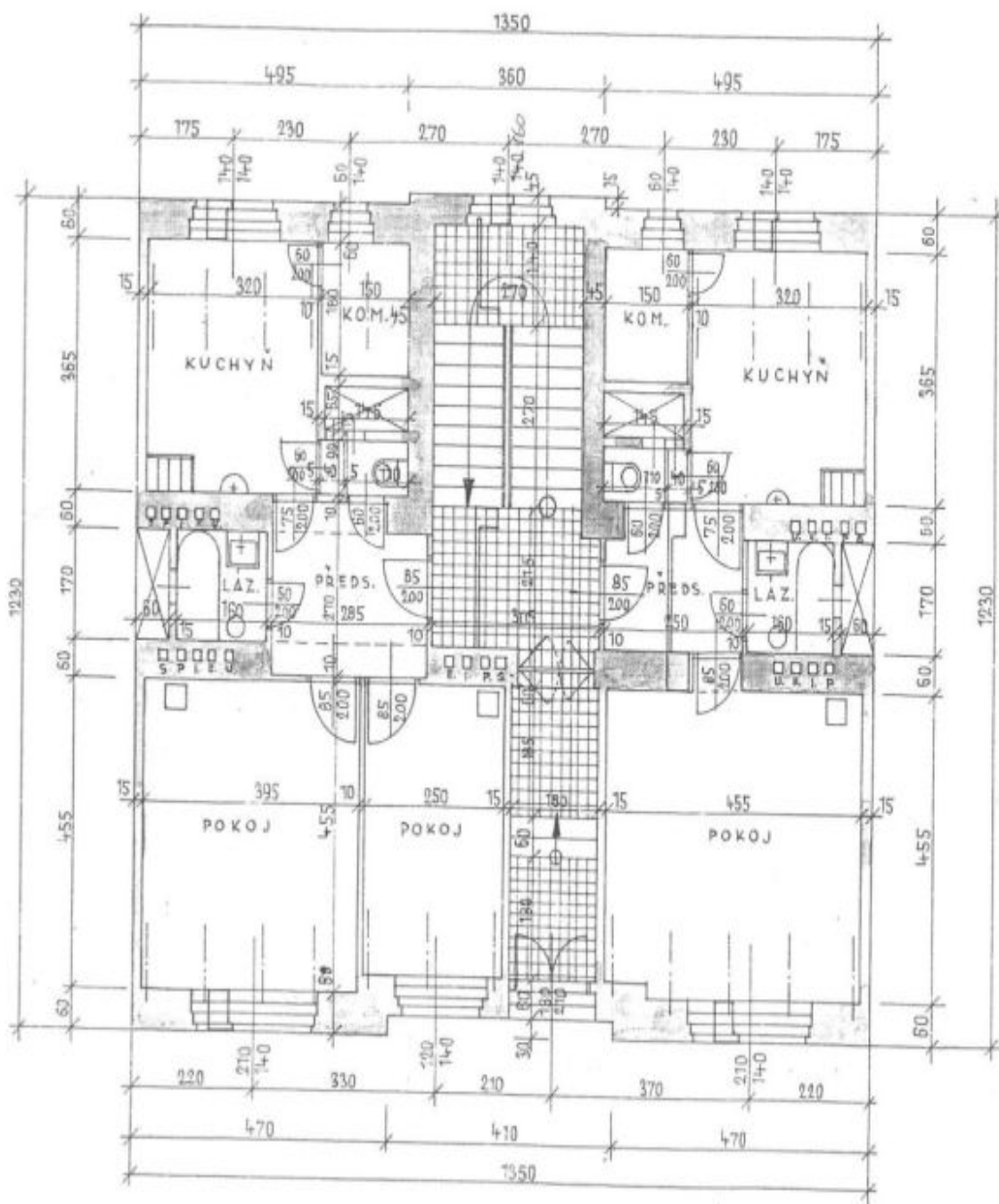
I  
II. SUTERÉN







VI PRÍZEMÍ





## I. PATRO

