

Kancelářské prostory

Pronajato

Praha 1, Nové Město, Truhlářská



Praha 1, Nové Město, Truhlářská

Poplatky za služby	125 Kč za m ² / měsíčně
Plocha k dispozici	509 m ²
Sklep	-
Terasa	46 m ²
Parkování	140 EUR / m2 / měsíc
PENB	G
Referenční číslo	17961

Kancelářské prostory k pronájmu s terasou ve 2. patře budovy v centru Prahy, nedaleko náměstí Republiky. K dispozici 24hodinová ostraha, 2 moderní výtahy, domovní správa budovy a moderní osvětlení v celé budově. Prostory jsou kompletně vybaveny.

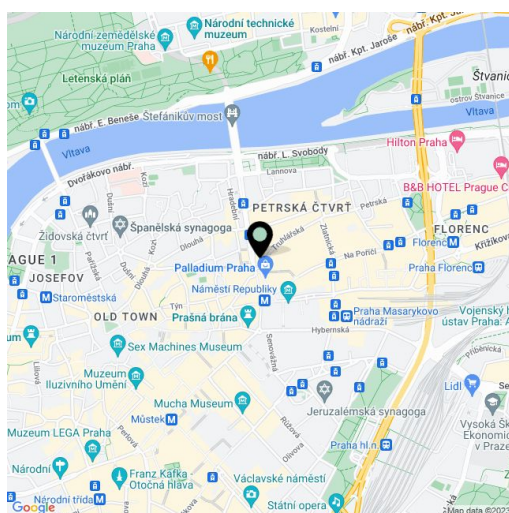
Lokalita:

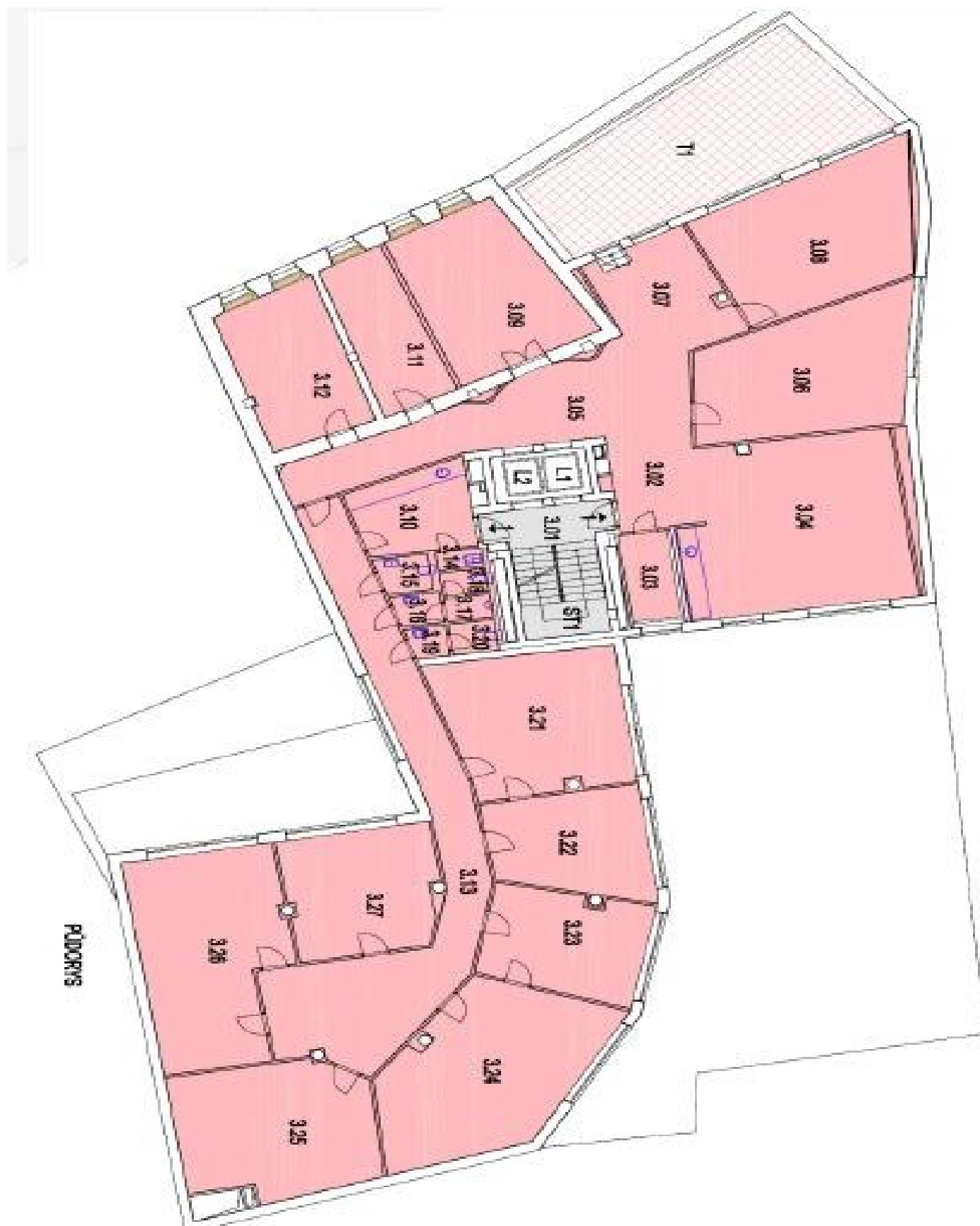
Projekt se nachází v centru Prahy, nedaleko náměstí Republiky. Tato oblast je obchodním a finančním centrem města s výbornou dopravní dostupností MHD – v blízkosti stanice metra Náměstí Republiky (trasa B) a řady tramvajových linek. V blízkosti budovy je i stanoviště taxi.

Vybavení a služby:

- 24hodinová ostraha
- Vysoce kvalitní kobercové krytiny
- Dlažba v sanitárních prostorách
- Moderní osvětlení v celé budově
- 2 moderní výtahy
- Domovní správa budovy
- Dostatek telefonních linek
- Rozvody pro telefonní a počítačovou síť
- Terasy na některých podlažích

Nájemné a poplatky jsou uvedeny bez DPH. Nájemce neplatí provizi.





Kancelářské prostory

Praha 1, Nové Město, Truhlářská

Pronajato

3. NP / 2nd floor

509 m² / 509 sq m

