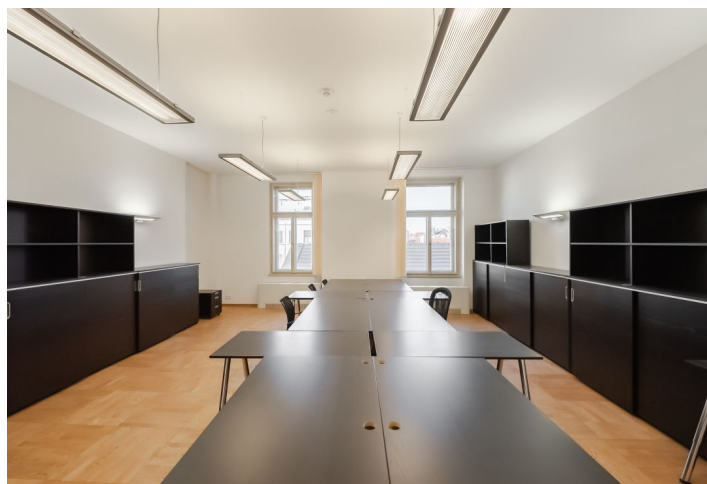


## Kancelářské prostory

16.00 - 16.50 € / m<sup>2</sup> | 399 - 412 Kč / m<sup>2</sup>

Praha 1, Staré Město, 28. října

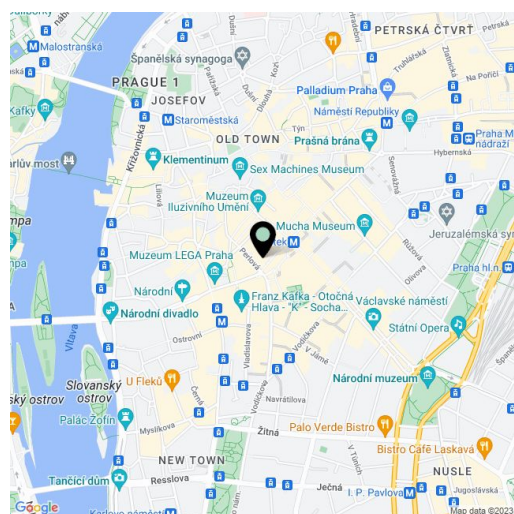


## Kancelářské prostory

16.00 - 16.50 € / m<sup>2</sup> | 399 - 412 Kč / m<sup>2</sup>

Praha 1, Staré Město, 28. října

Poplatky za služby	140 Kč za m <sup>2</sup> / měsíčně
Plocha k dispozici	175 m <sup>2</sup>
Sklep	-
Parkování	-
PENB	G
Referenční číslo	17923



Kanceláře k pronájmu ve 3. patře kompletně zrenovované historické budovy v centru Prahy. Tato impozantní stavba v raně secesním stylu byla dokončena počátkem 20. století, za dílem stojí český architekt a stavitel Matěj Blecha a na sochařské výzdobě se podílel český sochař a designér Celestýn Klouček. Budova se nachází na území Pražské památkové rezervace zapsané v seznamu UNESCO.

**Lokalita:**

Budova je umístěná na jednom z nejméně frekventovaných míst v Praze - na rozhraní Václavského náměstí a ulic Na Příkopě a 28.října. V těsné blízkosti rovněž stanice metra Můstek (trasa A, B) a tramvajová zastávka Václavské náměstí.

**Vybavení a služby:**

- Zdvojené parketové podlahy
- Moderní osvětlení
- Klimatizace
- Strukturovaná kabeláž
- Otevíratelná okna
- Výtah
- Recepce
- Celodenní ostraha
- Sociální zázemí
- Sprcha
- Kuchyňka

Nájemné a poplatky jsou uvedeny bez DPH. Nájemce neplatí provizi.

