



Rodinný dům 5+1

212 m², Praha-západ, Statenice, Zelená

Prodáno





Rodinný dům 5+1

212 m², Praha-západ, Statenice, Zelená

Prodáno

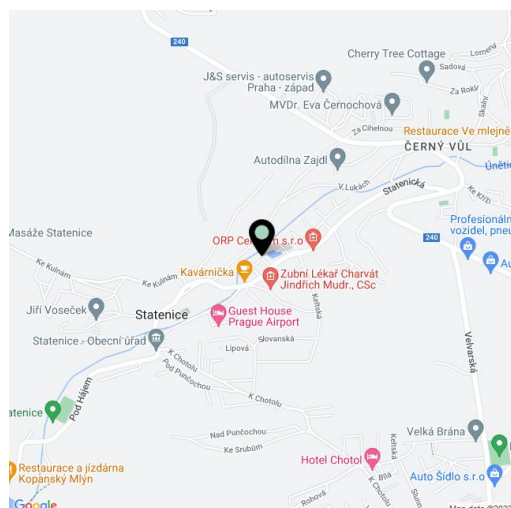
Užitná plocha	212 m ²
Pozemek	165 m ²
Zastavěná plocha	88 m ²
Zahrada	77 m ²
Podlahová plocha	196 m ²
Terasa	16 m ²
Parkování	Ano
Garáž	Ano
Sklep	-
PENB	G
Referenční číslo	17875

Řadový rodinný dům se zahrádkou je součástí unikátního rezidenčního projektu Statenický Mlýn v údolí Únětického potoka, vzdálený 15 minut autem od centra Prahy.

Dům se rozkládá na třech podlažích a je koncipován jako 5+1. V přízemí se nachází prostorná kuchyně vybavená kvalitními vestavěnými spotřebiči Siemens, dále je zde velká jídelna, komora, toaleta a technická místnost. Z kuchyně je vstup na terasu se zahradou. V prvním patře se nachází obývací pokoj s velkými okny, která poskytují dostatek světla a navíc krásný výhled na jezírko. Dále jsou v tomto patře 2 ložnice a koupelna. V posledním patře se nachází pracovna s terasou s výhledem na jezírko, ložnice s koupelnou a terasou orientovanou na zahradu. **Součástí domu je garáž**, další parkovací místo před domem.

V celém domě jsou dřevěné dubové podlahy, dřevěná Eurookna, vestavěné skříně, plynový kotel. Objekt je hlídán kamerovým systémem s ostrahou. Obyvatelům jsou v místě k dispozici potraviny Žabka, fitness centrum (bezplatně k dispozici pouze rezidentům), dětské hřiště, mateřská školka, v blízkosti i mezinárodní škola. Výborná dopravní dostupnost na letišti Václava Havla i do centra Prahy - 15 minut autem na stanici metra Dejvická. V blízkosti domu je situovaná zastávka, kde jezdí pravidelná autobusová linka do Prahy.

Interiér 196,09 m², terasa 16,02 m², zahrada 77 m², zastavěná plocha 88 m², pozemek 165 m².

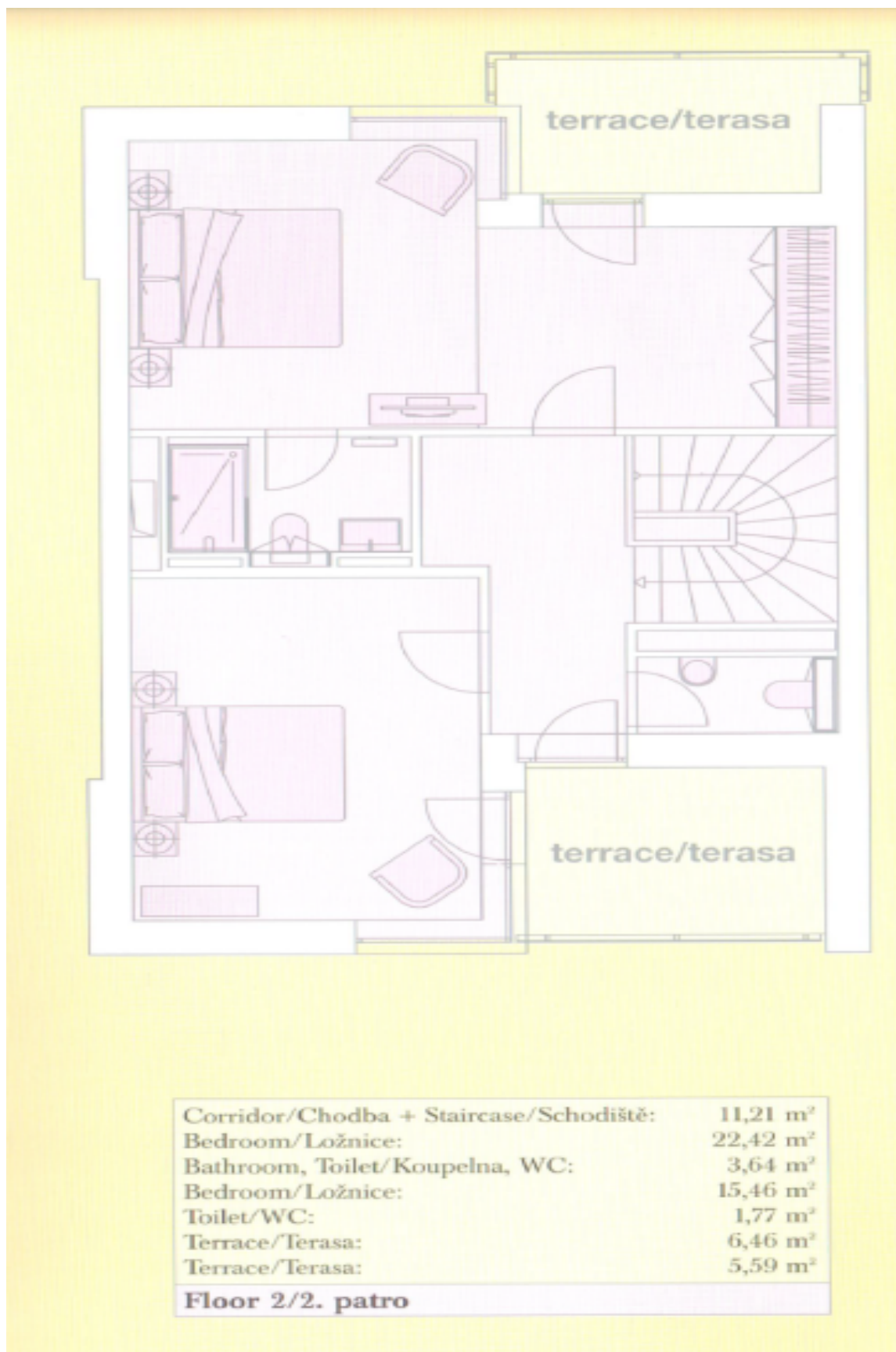




Rodinný dům 5+1

212 m², Praha-západ, Statenice, Zelená

Prodáno

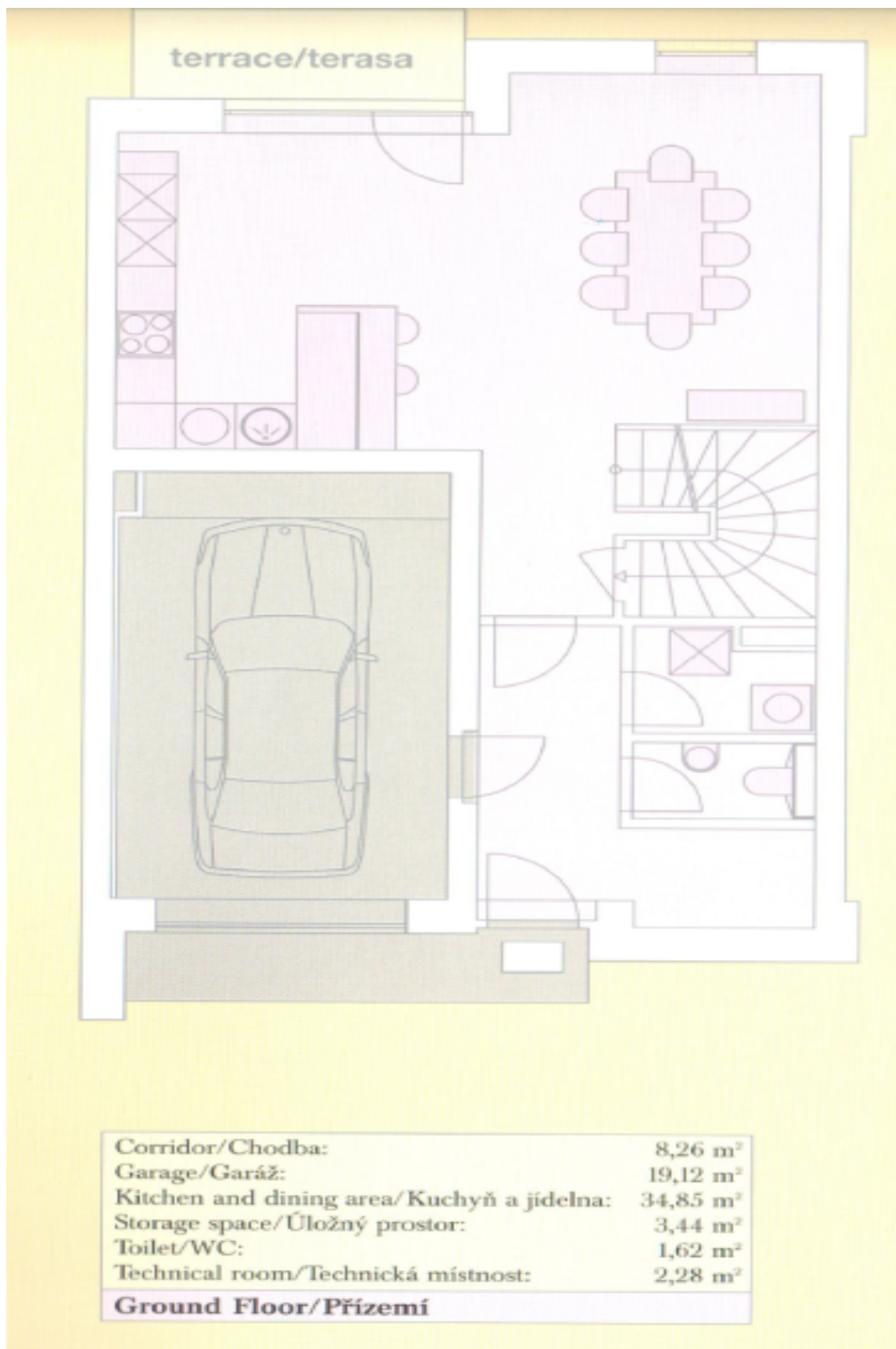




Rodinný dům 5+1

212 m², Praha-západ, Statenice, Zelená

Prodáno





Rodinný dům 5+1

212 m², Praha-západ, Statenice, Zelená

Prodáno

