



## Byt 3+kk

92 m<sup>2</sup>, Praha 6, Bubeneč, Jugoslávských partyzánů

Prodáno





## Byt 3+kk

92 m<sup>2</sup>, Praha 6, Bubeneč, Jugoslávských partyzánů

Prodáno

Celková plocha	122 m <sup>2</sup>
Podlahová plocha*	92 m <sup>2</sup>
Terasa	30 m <sup>2</sup>
Parkování	-
Sklep	Ano
Poplatky za služby	1 954 Kč měsíčně
PENB	G
Referenční číslo	17793

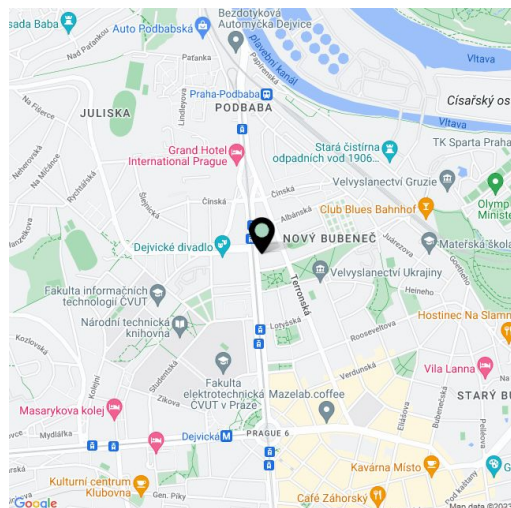
**Slunný půdní mezonetový byt s jihovýchodně orientovanou terasou v 5. patře dobře udržovaného činžovního domu s výtahem. Atraktivní lokalita Bubenče nedaleko Vítězného náměstí s plnou občanskou vybaveností a výbornou dostupností do centra města.**

Ve spodním patře bytu se nachází útulný obývací pokoj s moderní kuchyní a komorou s místem pro pračku, ložnice, šatna a koupelna se sprchou. Horní patro přístupné po širokém schodišti nabízí hlavní ložnici s přístupem na terasu s orientací do klidného vnitrobloku, vestavěnou skříní, vlastní šatnou a malou pracovnou, dále koupelnu s velkou vanou a podlahovým vytápěním.

Součástí vybavení je **klimatizace Fujitsu**, **masivní dřevěná lepená podlaha** ošetřená olejem (tropické dřevo Jatoba), **velká střešní okna** s venkovními i vnitřními stínícími prvky, obnažené dřevěné trámy v hlavní obytné místnosti a vytápění plynovým kotlem Panther.

Oblíbená lokalita na Praze 6 v těsné blízkosti zastávky tramvaje a autobusu, Dejvického divadla, obchodů a restaurací. Ideální spojení na letiště i do centra Prahy.

Interiér 92,3 m<sup>2</sup>, terasa 30 m<sup>2</sup>.



\* Výměra jednotky dle občanského zákoníku.

Plocha je tvořena součtem celé plochy jednotky a ohraničená obvodovými zdmi.

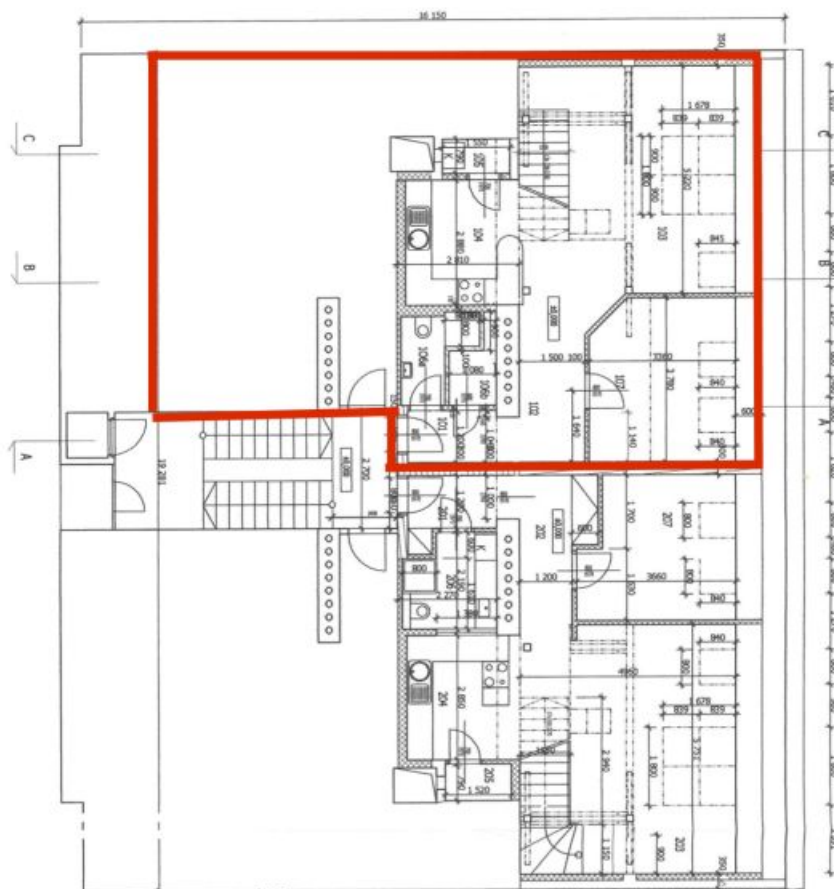




# Byt 3+kk

92 m<sup>2</sup>, Praha 6, Bubeneč, Jugoslávských partyzánů

**Prodáno**



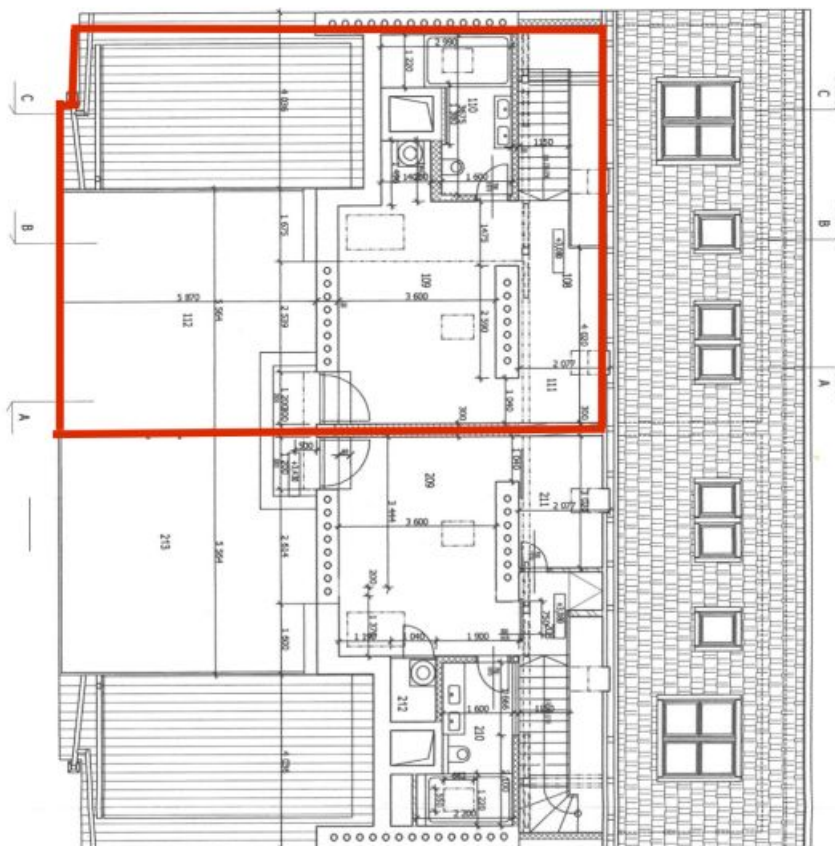
DN	NÁZEV	PLOCHA	PODLAH	OBLOU
101	Přístří	2,85 m <sup>2</sup>	b	příslušenství
102	Obloha	4,42 m <sup>2</sup>	b	příslušenství
103	Obloha	27,70 m <sup>2</sup>	b	příslušenství
104	Kuchyně	8,09 m <sup>2</sup>	b	příslušenství
105	Sál	1,27 m <sup>2</sup>	a	kec dleba
106	Koupelna	3,02 m <sup>2</sup>	c	kec dleba
107	Pokoj	12,31 m <sup>2</sup>	b	kec dleba
108	Pokoj	4,2 m <sup>2</sup>	b	příslušenství
109	Pokoj	21,66 m <sup>2</sup>	e	příslušenství
110	Koupelna	7,45 m <sup>2</sup>	f	kec dleba
111	Obloha	1,99 m <sup>2</sup>	e	příslušenství
112	Terasa	32,37 m <sup>2</sup>	g	obloha + 2100



# Byt 3+kk

92 m<sup>2</sup>, Praha 6, Bubeneč, Jugoslávských partyzánů

**Prodáno**



3+kk 92,3 m <sup>2</sup>					
ČM	NÁZEV	ROZSAH	POUŽITÍ	OBČAD	
101	Předsíň	2,80 m <sup>2</sup>	b	průmyslová stavba	
102	Občad	4,42 m <sup>2</sup>	b	průmyslová stavba	
103	Obývací pokoj	27,70 m <sup>2</sup>	b	průmyslová stavba	
104	Kuchyňský kout	8,69 m <sup>2</sup>	b	průmyslová stavba	
105	Spál.	1,22 m <sup>2</sup>	a	kec dleba	
106a	Koupelna	3,82 m <sup>2</sup>	c	kec dleba	obklad 1/2000
106b	Služb.	1,62 m <sup>2</sup>	c	kec dleba	
107	Pokoj	12,31 m <sup>2</sup>	b	průmyslová stavba	
108	Garáž	4,2 m <sup>2</sup>	b	průmyslová stavba	
109	Pokoj	21,66 m <sup>2</sup>	e	průmyslová stavba	
110	Koupelna	7,45 m <sup>2</sup>	f	kec dleba	obklad 1/2000
111	Občad	1,99 m <sup>2</sup>	e	průmyslová stavba	
112	Terasa	20,37 m <sup>2</sup>	g	dvk. rošt	

