



Byt 4+kk

157 m², Praha 6, Dejvice

Prodáno





Byt 4+kk

157 m², Praha 6, Dejvice

Prodáno

Celková plocha	183 m ²
Podlahová plocha*	157 m ²
Terasa	26 m ²
Parkování	Ano
Garáž	Ano
Sklep	Ano
PENB	G
Referenční číslo	17791

* Výměra jednotky dle občanského zákoníku.
Plocha je tvořena součtem celé plochy jednotky a ohraničená obvodovými zdmi.

Světlý, již zkolaudovaný byt s terasou s nádhernými panoramatickými výhledy na město včetně Pražského hradu nacházející se v komorní rezidenci v exkluzivní rezidenční části Prahy 6 Hanspaulka.

Interiér bytu nabídne vstupní halu s prostorem pro vestavěné skříně, prostorný obývací pokoj s kuchyní se vstupem na terasu, 3 ložnice (hlavní ložnice s přístupem na terasu, vlastní koupelnou a šatnou), druhou koupelnu a technickou místnost/komoru, přičemž budoucí majitel si může před dokončením zvolit dispoziční řešení bytu včetně kvalitních nadstandardních materiálů.

Nadstandardní vybavení bytu zahrnuje **autonomní rekuperaci vzduchu, dřevohliníková okna s izolačním trojsklem** a elektricky ovládanými žaluziemi, **bezfalcové interiérové dveře** na míru o světlé výšce 2,2 metru, koupelnovou sanitu a zařizovací předměty značek Catalano, Porcelanosa, vytápění a chlazení dvěma společnými tepelnými čerpadly a plynovým kotlem, závlahový systém s akumulací dešťové vody na zahradě. Dům je střežen **kamerovým systémem**, se záznamovým serverem na místě. K bytu náleží **2 garážová stání** v podzemní části domu a **sklep**.

Moderní rezidence (která spadá do **energetické třídy A**) je umístěna na vyvýšeném místě, které poskytuje krásné výhledy a současně její citlivé zasazení do okolní klasické vilové zástavby a nadčasový design působí elegantně a přirozeně. Tradiční a velmi žádaná lokalita Hanspaulky svým rezidentům nabízí dostatek zeleně a klidu, přitom na dosah centra i letiště.

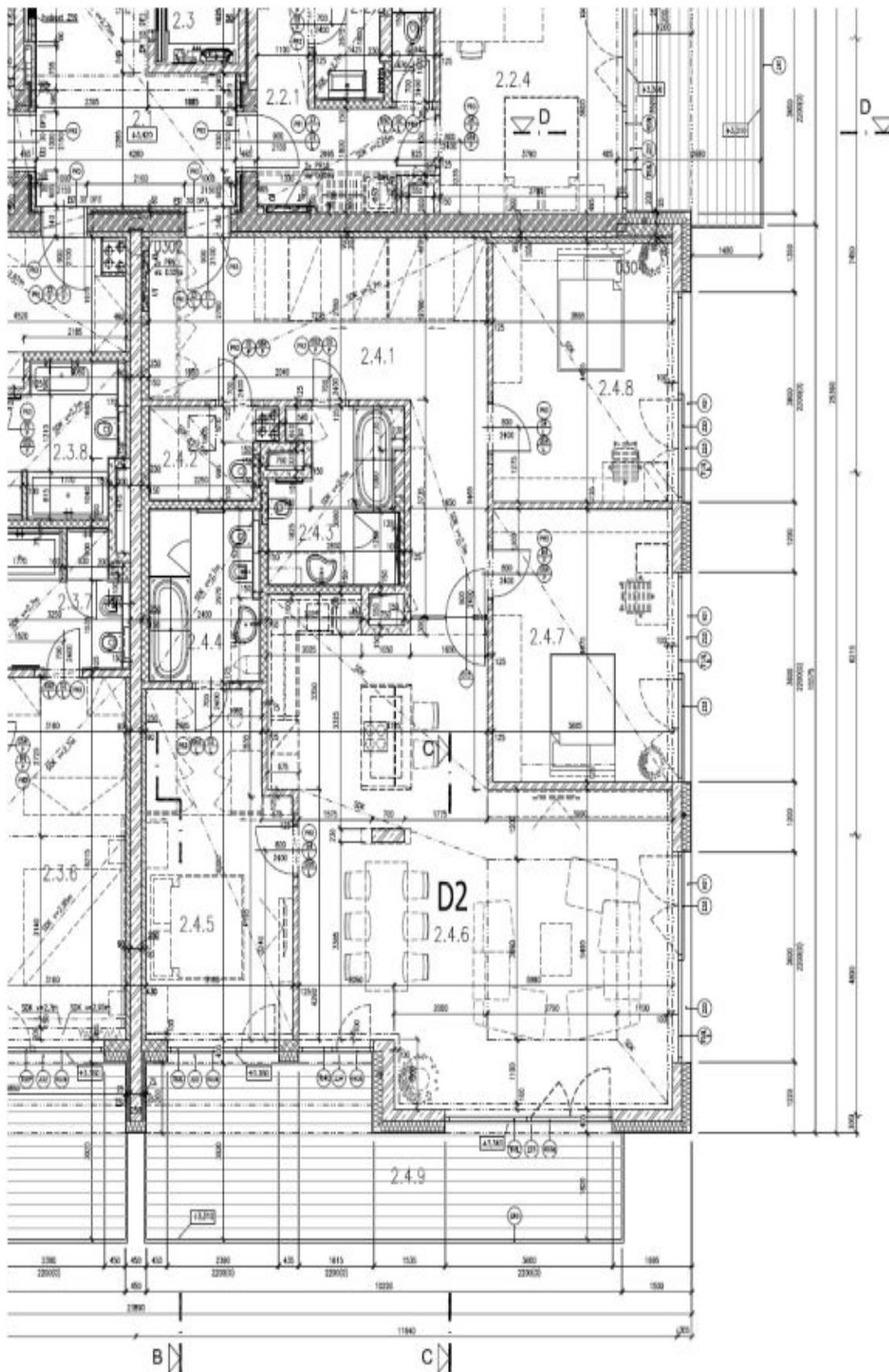
Interiér 156,7 m², terasa 26 m², sklep 2,5 m².



Byt 4+kk

157 m², Praha 6, Dejvice

Prodáno





Byt 4+kk

157 m², Praha 6, Dejvice

Prodáno

