



Byt 4+kk

135 m², Praha 5, Smíchov, Holečkova

Pronajato





Byt 4+kk

135 m², Praha 5, Smíchov, Holečkova

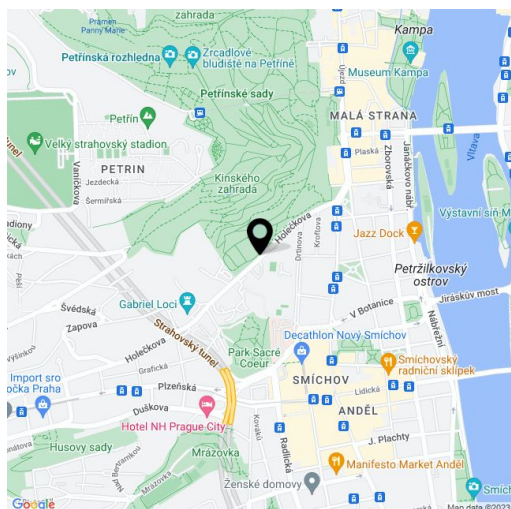
Pronajato

Celková plocha	147 m ²
Podlahová plocha*	135 m ²
Terasa	12 m ²
Parkování	Parkování v garáži.
Garáž	Ano
Sklep	Ano
PENB	G
Referenční číslo	1778
K dispozici od	lhned

Prostorný byt s terasou a balkonem s krásným výhledem situovaný v 5. patře moderního rezidenčního komplexu s 24h recepcí, ostrahou, privátní zahradou, saunou, fitness a podzemním parkováním. Lokalita v těsném sousedství Francouzského lycea a Petřínského parku, s rychlým spojením do centra a ke komerčnímu centru Anděl.

Interiér bytu tvoří velký obývací pokoj s jídelním prostorem, plně vybavený kuchyňský kout s přístupem na terasu, hlavní ložnice s plně vybavenou koupelnou, šatnou a balkonem, další dvě ložnice, koupelna se sprchovým koutem a toaletou, komora a otevřená vstupní chodba.

Renovované parkety, nové spotřebiče, pračka, sušička, myčka, telefonní linka, satelitní příjem, domácí vrátný, sklep. Krásný výhled na Prahu a na Petřínský vrch. Možnost zařídit nábytkem za vyšší nájemné. Parkovací stání v garáži v ceně. Poplatky za společné služby včetně ostrahy cca 12000 Kč/měs. Elektřina bude převedena na nájemce.



* Výměra jednotky dle občanského zákoníku.

Plocha je tvořena součtem celé plochy jednotky a ohraničená obvodovými zdmi.



Byt 4+kk

135 m², Praha 5, Smíchov, Holečkova

Pronajato

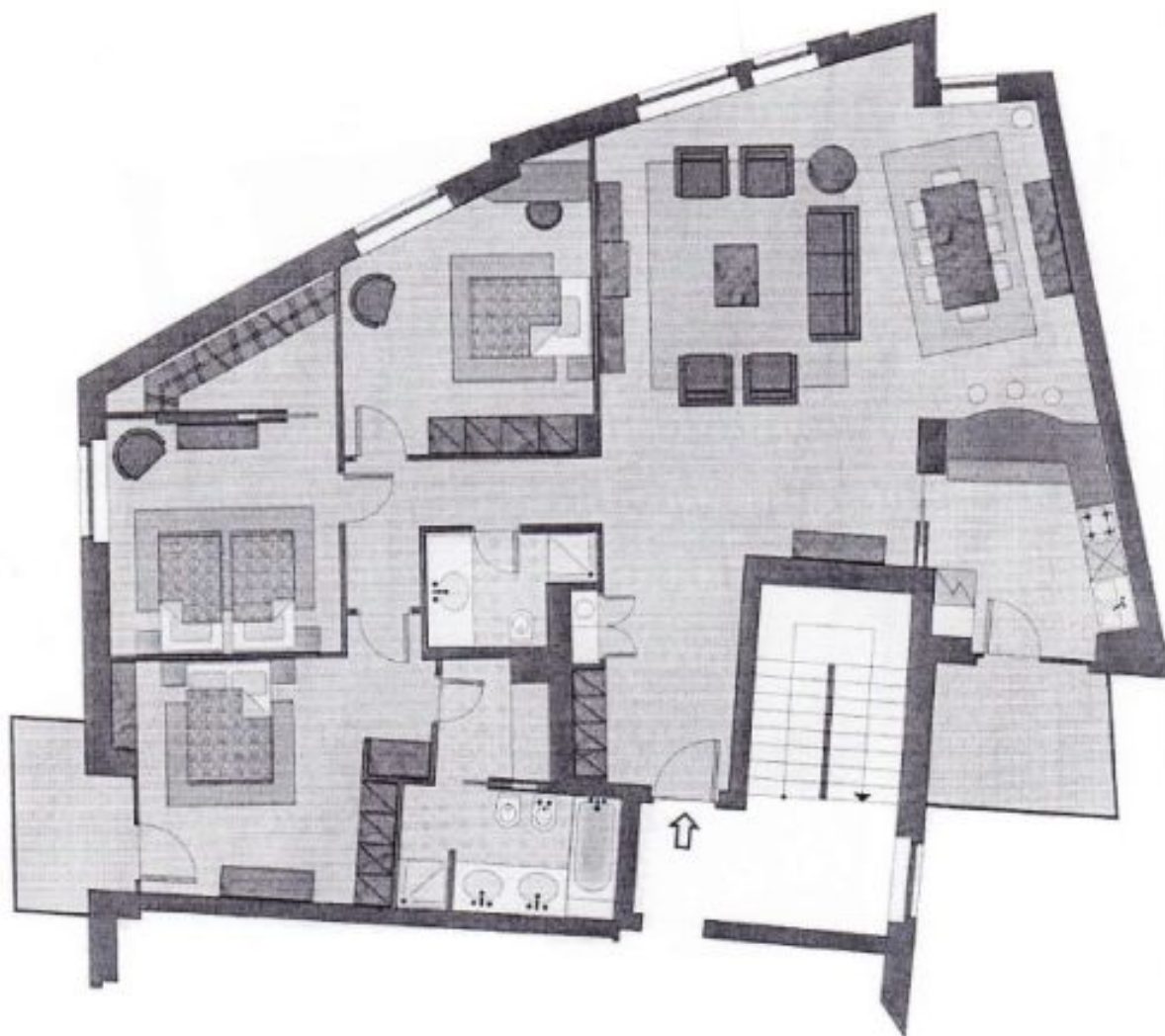




Byt 4+kk

135 m², Praha 5, Smíchov, Holečkova

Pronajato



A1/1
A2/1
A3/1
A4/1
A5/1

Byt/Apartment 147,00 m²
Balkon/Balcony 12,00 m²