



Administrativní budova

Praha 8, Karlín, Křížkova

Pronajato





Administrativní budova

Praha 8, Karlín, Křížíkova

Pronajato

Poplatky za služby	100 Kč za m ² / měsíčně
Celková velikost budovy	17 202 m ²
Vlastní spotřeba nájemce	—
Parkování	110 EUR
Poplatky za parkování	—
Poměr parkovacích míst	—
Certifikace	—
PENB	G
Referenční číslo	17747

Moderní kancelářská budova, navržená světově uznávaným architektem Ricardem Bofillem, nabízí k pronájmu více než 17 000m² kancelářských prostor. Budova má vysoce výkonnou fasádu s bohatým přísunem denního světla, je zde aplikována řada šetrných řešení k minimalizaci dopadu budovy na životní prostředí a k výraznému snížení provozních nákladů. Projekt usiluje o získání LEED certifikátu na úrovni Gold.

Lokalita:

Budova je strategicky umístěna v etablované lokalitě, leží přímo u metra Křížíkova (trasa B) v docházkové vzdálenosti do centra města. Projekt je napojen na vnitřní pražský okruh a další klíčové komunikace centrální Prahy.

Vybavení a služby:

Otevřená dispozice kancelářských prostor umožňuje flexibilní dělení, a proto jsou vhodné jak pro velké korporátní společnosti, tak pro středně velká pracoviště. Kromě vzdušného impozantního atria, které nájemcům poskytne dostatek přirozeného osvětlení v kancelářích, se projekt bude moci pochlubit krásnou zahradou, která bude sloužit nejen jako klidné místo odpočinku zaměstnanců, ale i k práci.

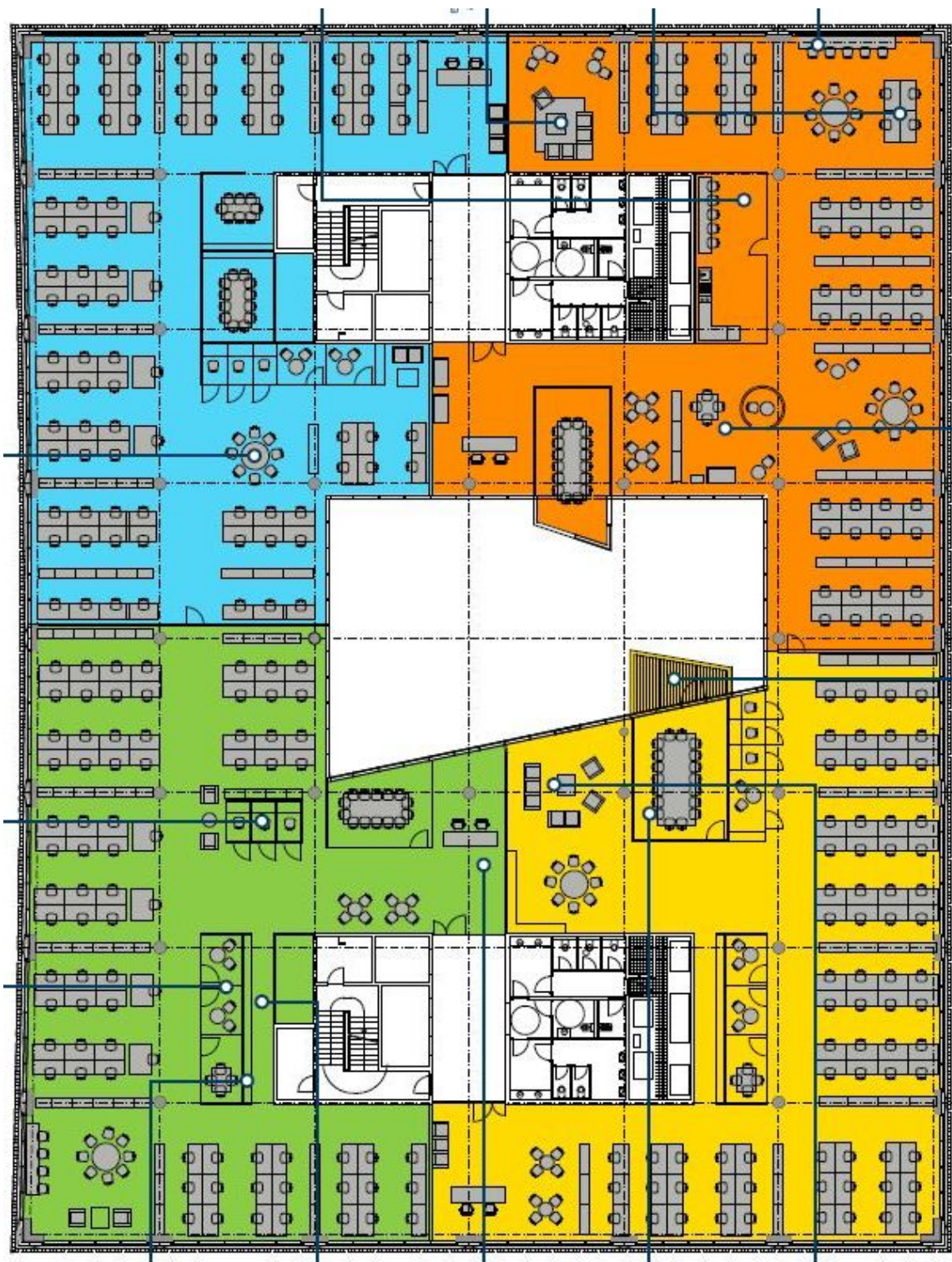
Nájemné a poplatky jsou uvedeny bez DPH. Nájemce neplatí provizi.



Administrativní budova

Praha 8, Karlín, Křížkova

Pronajato

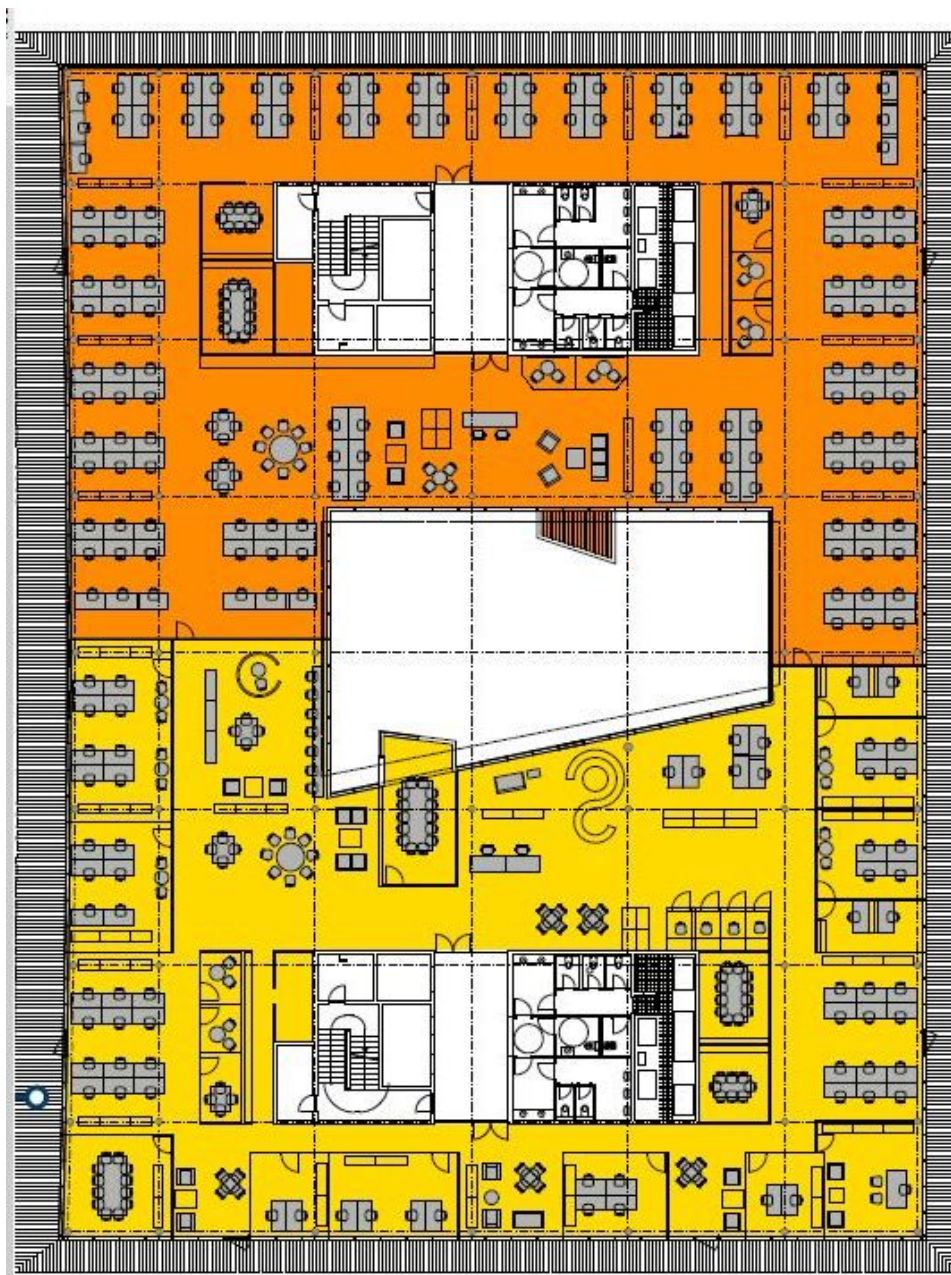




Administrativní budova

Praha 8, Karlín, Křížkova

Pronajato



5th FLOOR
2 333 m²

OFFICE A | 1 136 m²
142 working stations
142 pracovních míst

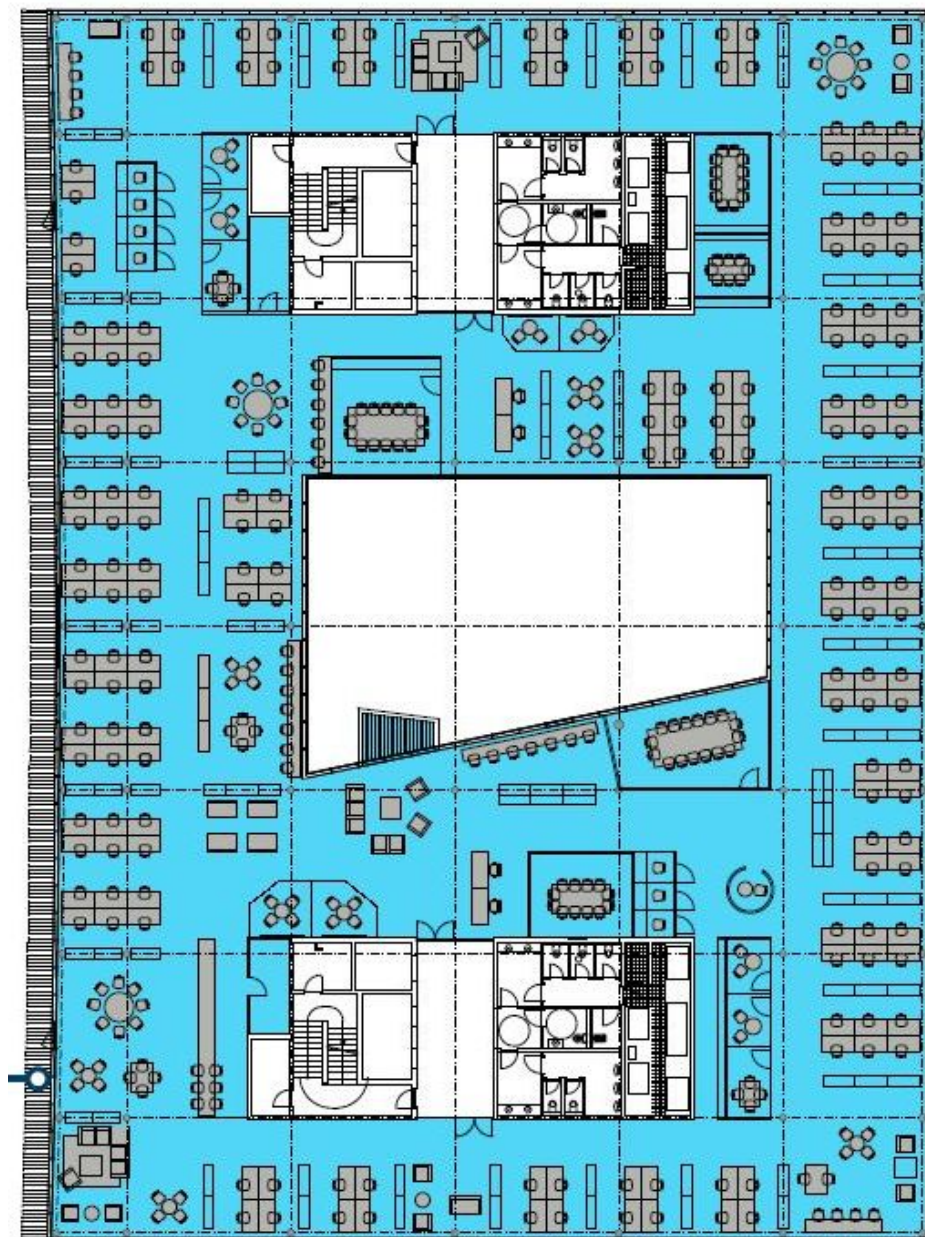
OFFICE B | 1 197 m²
69 working stations
69 pracovních míst



Administrativní budova

Praha 8, Karlín, Křížkova

Pronajato



6th FLOOR
2 247 m²