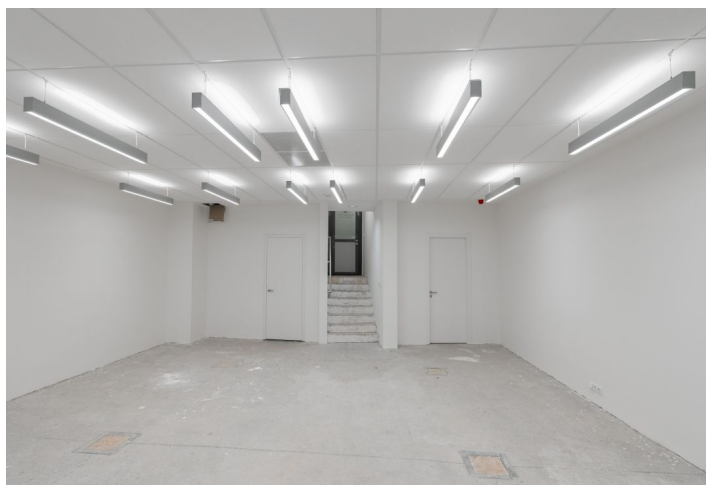


## Kancelářské prostory

23.00 € / m<sup>2</sup> | 574 Kč / m<sup>2</sup>

Praha 1, Staré Město, Na příkopě



## Kancelářské prostory

23.00 € / m<sup>2</sup> | 574 Kč / m<sup>2</sup>

Praha 1, Staré Město, Na příkopě

Poplatky za služby	170 Kč za m <sup>2</sup> / měsíčně
Plocha k dispozici	124 m <sup>2</sup>
Sklep	-
Parkování	190 EUR / ps / měsíc
PENB	G
Referenční číslo	17579

Kancelářská prostory k pronájmu ve 2. patře na nejprestižnější obchodní adrese v Praze. Budova vznikla přestavbou a spojením dvou domů z let 1893 a 1865. V souhrě klasiky a moderny vznikla architektonicky zdařilá kombinace odlišných stylů. Historickou fasádu a většinu klasicistních interiérových prostor bylo možné zachovat a zkombinovat je s moderními prostory. Kruhová ocelová nástavba a velkoplošné prosklení zajišťují výhled na historické centrum Prahy. Oceněné dílo SHArchitects, které bylo vytvořeno ve spolupráci s památkáři, získalo v roce 1997 hlavní prestižní cenu »Interiér roku«. Možnost 1 parkovacího místa na každých 150 m<sup>2</sup> pronajímatelné plochy.

**Lokalita:**

Snadná dostupnost městskou hromadnou dopravou, stanice metra Náměstí Republiky (trasa B) a Můstek (trasa A, B) i tramvajové zastávky jsou vzdáleny pár minut chůze od budovy.

**Vybavení a služby:**

- Recepce
- Atrium
- Moderní skleněné výtahy
- Přístup na magnetické karty
- Otevíratelná okna
- Klimatizace
- Systém podlahových kanálů a výstupů
- Parkování

Nájemné a poplatky jsou uvedeny bez DPH. Nájemce neplatí provizi.

