



## Rodinný dům 5+kk

190 m<sup>2</sup>, Praha-západ, Rudná, Rudná

Pronajato





## Rodinný dům 5+kk

190 m<sup>2</sup>, Praha-západ, Rudná, Rudná

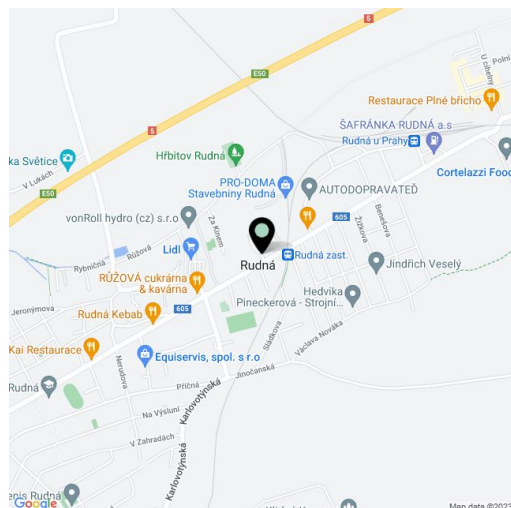
Pronajato

Pozemek	900 m <sup>2</sup>
Zastavěná plocha	178 m <sup>2</sup>
Parkování	Parkování k dispozici.
Garáž	Ano
Sklep	-
PENB	G
Referenční číslo	17374
K dispozici od	lhned

Zařízený rodinný dům s venkovním bazénem a saunou, 4 ložnicemi a 3 koupelnami v rezidenční části Rudné, s výbornou dopravní dostupností do mezinárodních škol a na D5, 10 minut k metru, 15 minut na letiště, cca 20 minut jízdy od centra. Klidné bydlení s dobrými možnostmi nakupování, tenisové kurty (část v nafukovací hale) 300 m od domu, golfové hřiště nedaleko.

V přízemí domu se nachází obývací pokoj s dvojitou výškou stropu a vstupy na terasu a zahradu, plně vybavená otevřená kuchyň, ložnice pro hosty, koupelna se sprchou a toaletou, prádelna, vstupní hala a přístup do garáže. V patře je hlavní ložnice s otevřenou en-suite koupelnou (soliterní vana, sprchový kout, umyvadlo, toaleta), další dvě ložnice, koupelna s vanou a toaletou a velká otevřená galerie. Krytý keramický bazén se solárním vyhříváním, sauna se zázemím, technická místnost.

Dřevěné podlahy a dlažba, krb, vestavěné skříně, pračka, sušička, alarm. Garáž a kryté stání před garáží. Zálohy na služby 10.000 Kč měsíčně. K dispozici od června 2018.

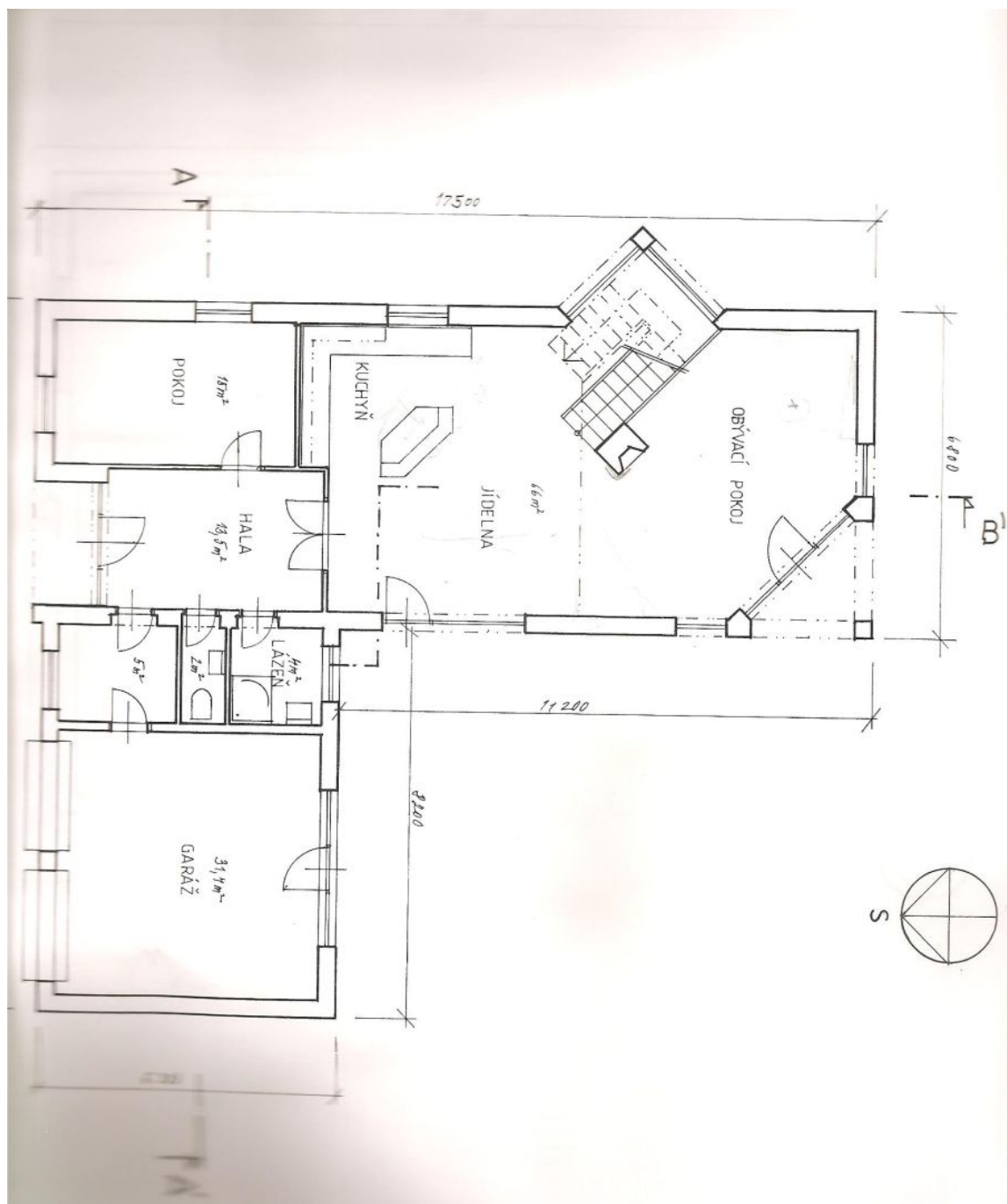




## Rodinný dům 5+kk

190 m<sup>2</sup>, Praha-západ, Rudná, Rudná

Pronajato

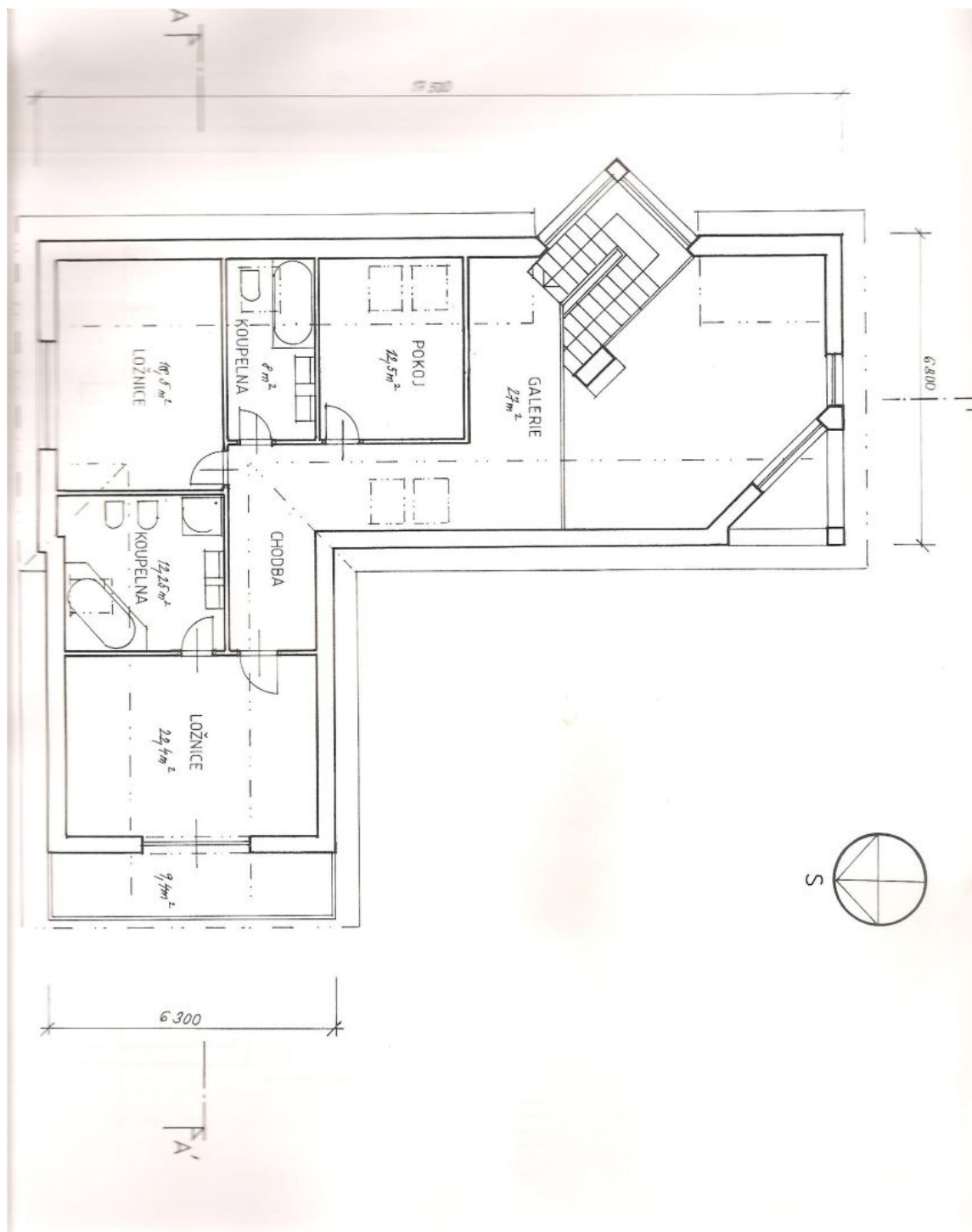




## Rodinný dům 5+kk

190 m<sup>2</sup>, Praha-západ, Rudná, Rudná

Pronajato





# Rodinný dům 5+kk

190 m<sup>2</sup>, Praha-západ, Rudná, Rudná**Pronajato**

## Identifikační údaje

Akce:	Návrh rodinného domu
Místo:	Rudná u Prahy
Katastrální území:	Hořelice
Katastrální úřad:	Praha západ
Investor:	Dipl. ing. Petr Kabeláč Na okruhu 388/15 142 00 Praha 4
Projektant:	Architektonická kancelář KŘIVKA zastoupená Ing. arch. Lubomírem Křivkou Kališnická 2, 130 00 Praha 3 IČO 13116304, DIČ 004-520302325
Spolupráce:	Tereza Štefánková ARCH. KANCELÁŘ KŘIVKA Ing. arch. Lubomír KŘIVKA 130 00 PRAHA 3, Kališnická 2 Tel.: +2 / 697 12 95, 697 12 92
Datum:	11.1998

## Technické údaje

Zastavěná plocha:	173,70 m <sup>2</sup>
Obestavěný prostor:	cca 940,00 m <sup>3</sup>
Užitná plocha:	<b>246,90 m<sup>2</sup></b>
přízemí:	136,90 m <sup>2</sup>
podkroví:	110,00 m <sup>2</sup>
Obytná plocha:	<b>134,40 m<sup>2</sup></b>
přízemí:	81,00 m <sup>2</sup>
podkroví:	53,40 m <sup>2</sup>