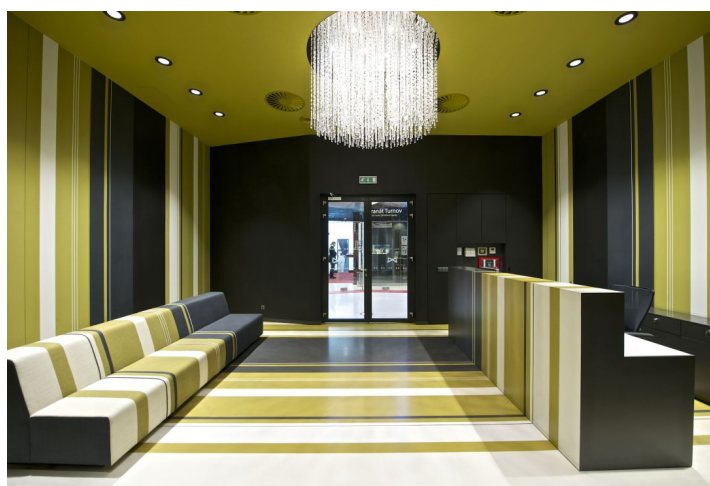




Administrativní budova

Praha 1, Staré Město, Ovocný trh

Pronajato





Administrativní budova

Praha 1, Staré Město, Ovocný trh

Pronajato

Poplatky za služby	120 Kč za m ² / měsíčně
Celková velikost budovy	1 850 m ²
Vlastní spotřeba nájemce	—
Parkování	-
Poplatky za parkování	—
Poměr parkovacích míst	—
Certifikace	—
PENB	G
Referenční číslo	17363

Administrativní budova s kancelářskými prostory k pronájmu situovaná v exkluzivní lokalitě Prahy 1. Ve standardu je prostor nabízen v open space konfiguraci, s možností flexibilního dělení na menší kanceláře.

Lokalita:

Budova se nachází ve vnitrobloku nad obchodní pasáží nazývané Pánská pasáž. Vchod do budovy je přes recepci přímo z této luxusní obchodní pasáže, která spojuje Ovocný trh a ulici Na Příkopě. Díky této skvělé vnitřní poloze jde o klidné a tiché kancelářské prostory na jedinečné rušné a žádané adrese. V blízkosti stanice metra Můstek (trasa A, B) a Náměstí Republiky (trasa B). Dostupnost autem je z Panské ulice s možností podzemního parkování.

Vybavení a služby:

- centrální recepce
- ostraha budovy 24/7
- přístup na magnetické karty
- 2 výtahy
- flexibilní uspořádání ve formě openspace i samostatných kanceláří
- klimatizace
- otevíratelná okna
- ISDN telefonní linky s možností internetu
- samostatné kuchyňky na patře
- podzemní parkování
- restaurace, obchody a služby v přízemí budovy

Nájemné a poplatky jsou uvedeny bez DPH. Nájemce neplatí provizi.



Administrativní budova

Praha 1, Staré Město, Ovocný trh

Pronajato

