



Byt 4+1

243 m², Praha 5, Smíchov, Janáčkovo nábřeží

Cena na vyžádání





Byt 4+1

243 m², Praha 5, Smíchov, Janáčkovo nábřeží

Cena na vyžádání

Celková plocha	249 m ²
Podlahová plocha*	243 m ²
Balkón	6 m ²
Parkování	2 000 000
Garáž	Ano
Sklep	Ano
PENB	G
Referenční číslo	17332

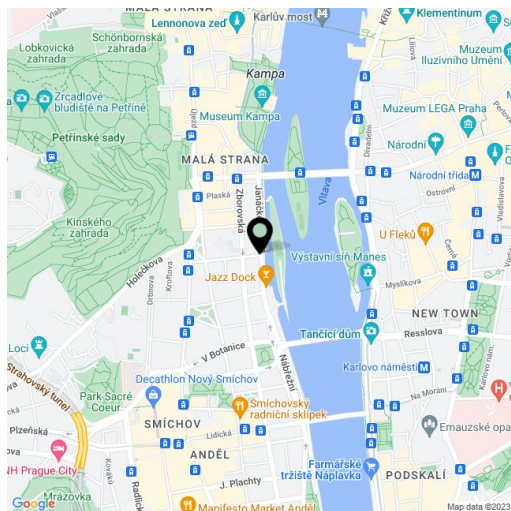
Reprezentativní apartmán se 2 balkony v 1. podlaží neoklasicistní budovy s dekorativní fasádou po kompletní rekonstrukci situované na nábřeží Vltavy. Z bytu je krásný výhled na řeku a do vzrostlé zeleně na Dětském ostrově. Dům nabízí služby concierge a privátní parkování.

Byt je tvořen obývacím pokojem, kuchyní s jídelnou, 3 ložnicemi, hlavní koupelnou s balkonem, volně stojící vanou, sprchovým koutem, dvojumyvadlem a toaletou, druhou koupelnou s balkonem, sprchovým koutem a umyvadlem, 2 samostatnými toaletami, technickou místností a předsíní.

Interiér je dokončen ve vysokém standardu za použití kvalitních materiálů i vybavení: dřevěná podlaha (vzor vídeňský kříž), **přírodní kámen** v koupelnách, zařizovací předměty v Duravit a Hansgrohe. **Repliky původních dvoukřídlých dveří, zárubní i oken**, vzduchotechnika, kompletní rozvody elektřiny. Kupní cena zahrnuje **2 garážová parkovací stání a sklep**.

V blízkosti se nachází například prestižní Francouzské lyceum, dětské hřiště na Dětském ostrově, volejbalové a fotbalové hřiště, minigolf. Snadno dostupná veřejná doprava a veškerá občanská vybavenost v okolí.

Podlahová plocha 232,05 m², balkony 6,35 m², sklep 11,53 m².



* Výměra jednotky dle občanského zákoníku.

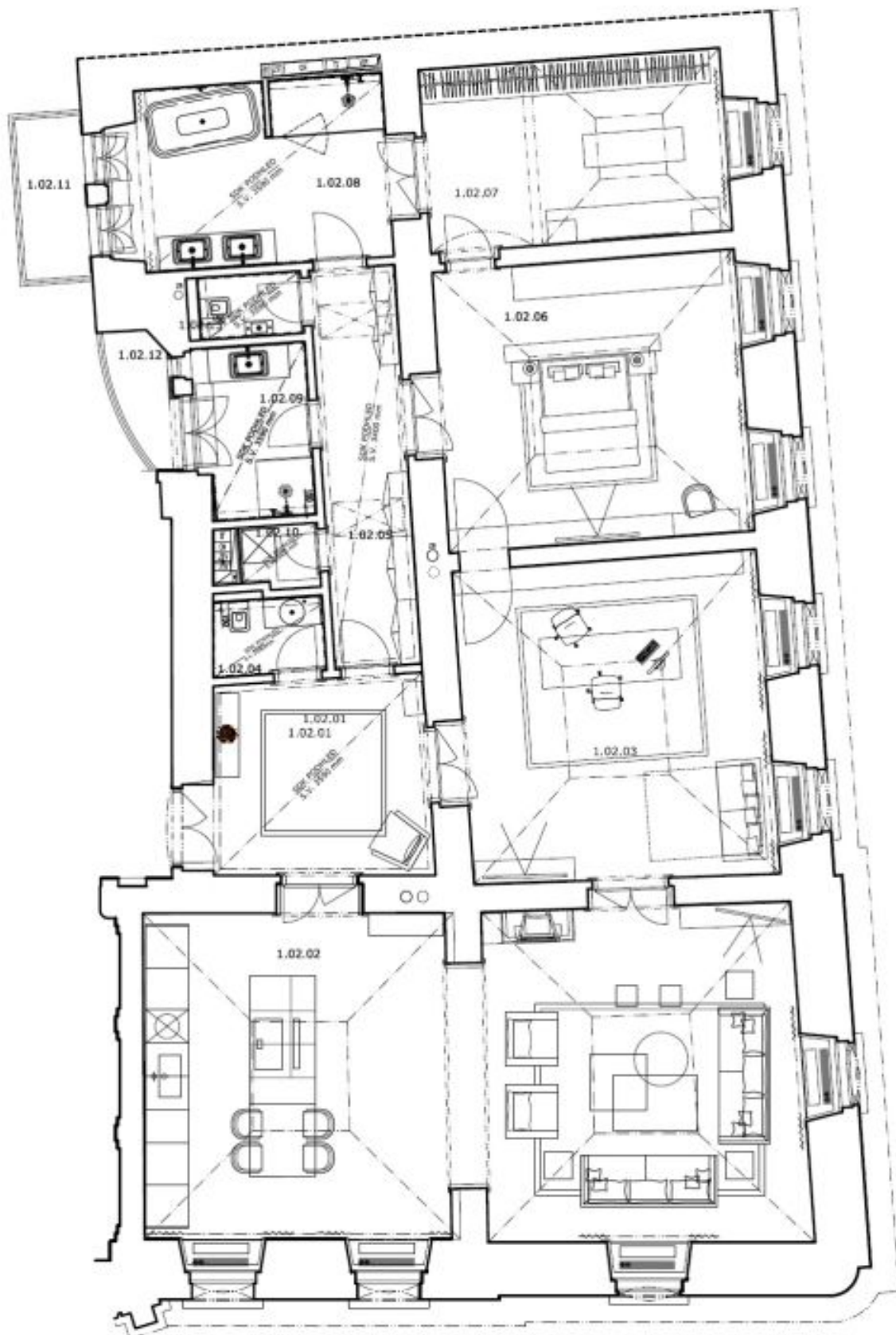
Plocha je tvořena součtem celé plochy jednotky a ohraničená obvodovými zdmi.



Byt 4+1

243 m², Praha 5, Smíchov, Janáčkovo nábřeží

Cena na vyžádání



Forma B05 s