



# Kancelářské prostory

Praha 5, Smíchov, Křížová

**Prodáno**

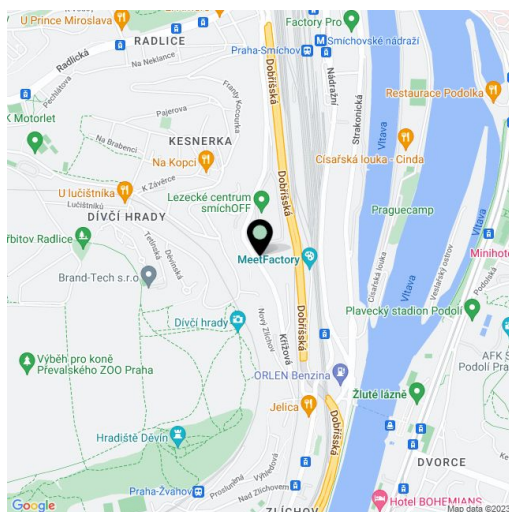
Plocha k dispozici	98 m <sup>2</sup>
Vlastní spotřeba nájemce	—
Parkování	Jedno parkovací stání v garáži
Poplatky za parkování	—
Poměr parkovacích míst	—
Certifikace	—
PENB	G
Referenční číslo	17293

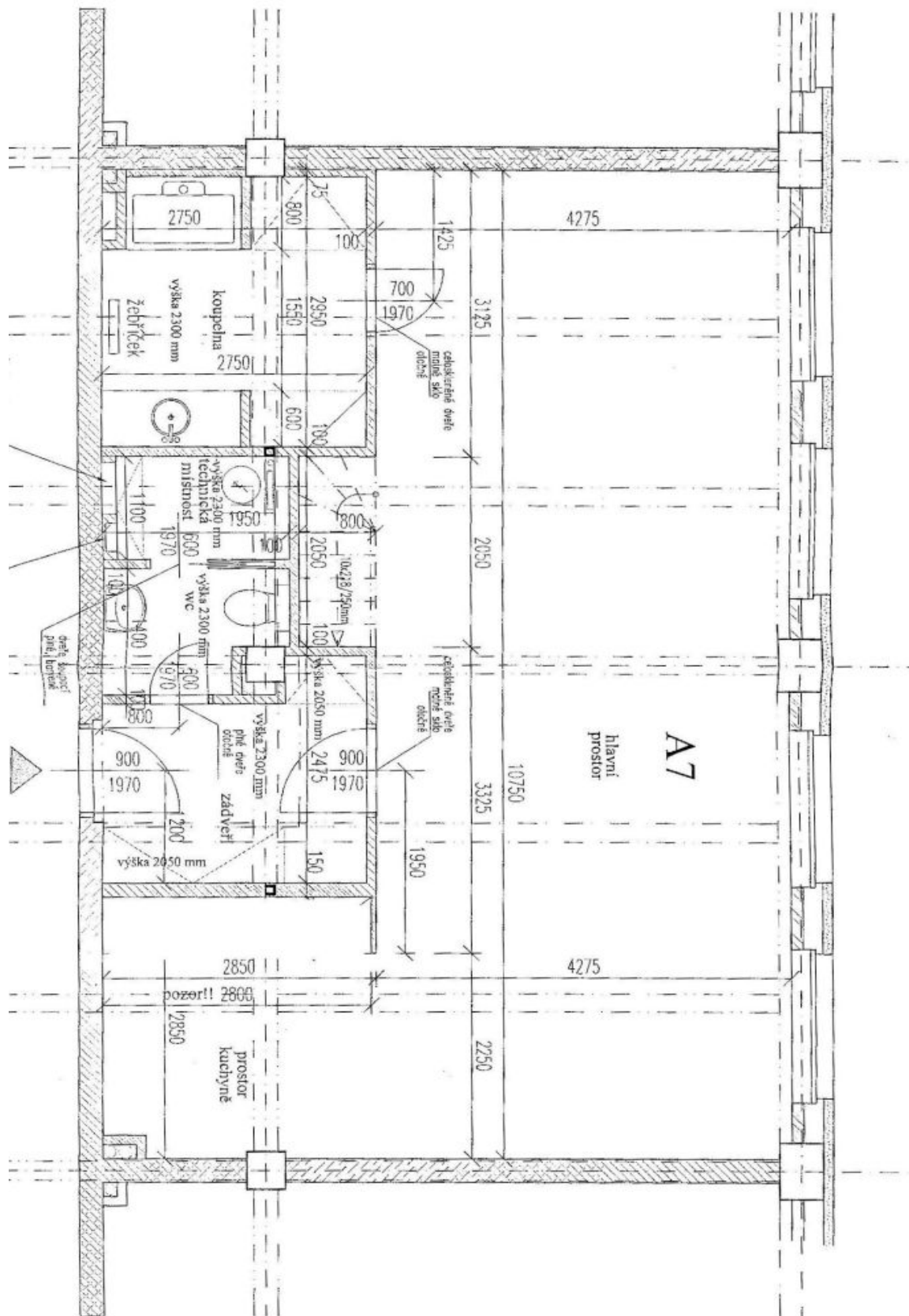
**Moderní loftový ateliér s galerií v 5. patře kompletně zrekonstruované tovární budovy s výtahem z r. 1900, s výraznou architekturou, vysokými žebrovými stropy a velkoplošnými okny nedaleko klidného Prokopského údolí, vhodný pro využití i jako kancelář.**

Interiér je řešen jako plně otevřený prostor s vstupní halou, obývacím pokojem, plně vybaveným kuchyňským koutem, koupelnou s se sprchovým koutem a samostatnou toaletou. Otevřenou galerii lze využít jako ložnici a pracovní kout s úložnými prostory.

Vybavení zahrnuje otevíratelná okna, žaluzie, bezpečnostní dveře, vysokorychlostní WiFi internet, datové rozvody, domácí videotelefon. K dispozici jedno garážové parkovací stání.

Interiér 98 m<sup>2</sup> (spodní patro 75,64 m<sup>2</sup>, galerie 22,2 m<sup>2</sup>).









# Kancelářské prostory

Praha 5, Smíchov, Křížová

Prodáno

