



## Rodinný dům 6+1

348 m<sup>2</sup>, Praha-východ, Měšice, Nová

Prodáno





# Rodinný dům 6+1

348 m<sup>2</sup>, Praha-východ, Měšice, Nová

Prodáno

Celková plocha	348 m <sup>2</sup>
Pozemek	3 444 m <sup>2</sup>
Zastavěná plocha	187 m <sup>2</sup>
Zahrada	3 257 m <sup>2</sup>
Podlahová plocha	344 m <sup>2</sup>
Lodžie	4 m <sup>2</sup>
Parkování	Ano
Garáž	Ano
Sklep	Ano
PENB	G
Referenční číslo	17274

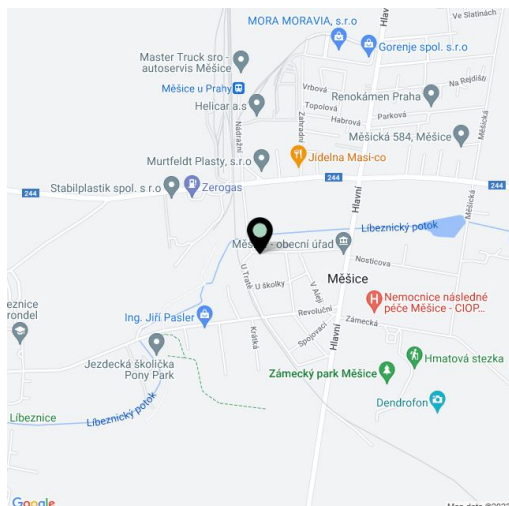
**Prvorepubliková vila postavená v roce 1926 s rozlehlou zahradou s vzrostlými stromy a obytným ateliérem v klidné soukromé části Měšic.**

Vila prošla citlivou rekonstrukcí v roce 1997, která zachovala všechny původní prvky. Dispozice nabízí v přízemí vstup do domu s obytným prostorem a kuchyní s jídelnou, to vše se vstupem na zahradu, dále pokoj s lodžii, koupelna, toaleta a prádelna. V patře jsou 3 ložnice a koupelna s toaletou. Obytné podkroví s výškou stropu 230 cm je užíváno jako další ložnice. Vila je částečně podsklepena, ve sklepech je technické zázemí ale i další prostory vhodné pro fitness nebo saunu.

Vybavení zahrnuje ústřední topení s kondenzačním kotlem s přitápěním podlah, dlažba a masivní dřevo na podlahách, elektronický zabezpečovací systém; nová střecha, samostatně stojící **garáž s parkováním pro jedno auto** a další parkování na pozemku.

Dům je situovaný 2 km od hranice Prahy; dobrá občanská vybavenost v místě: škola, školka, cyklostezky, lesopark a výborná dopravní obslužnost, stanice metra Letňany je vzdálena 5 km.

Interiér domu 340 m<sup>2</sup>, ateliér 65 m<sup>2</sup>, zahrada 3 257 m<sup>2</sup>, pozemek 3 444 m<sup>2</sup>.







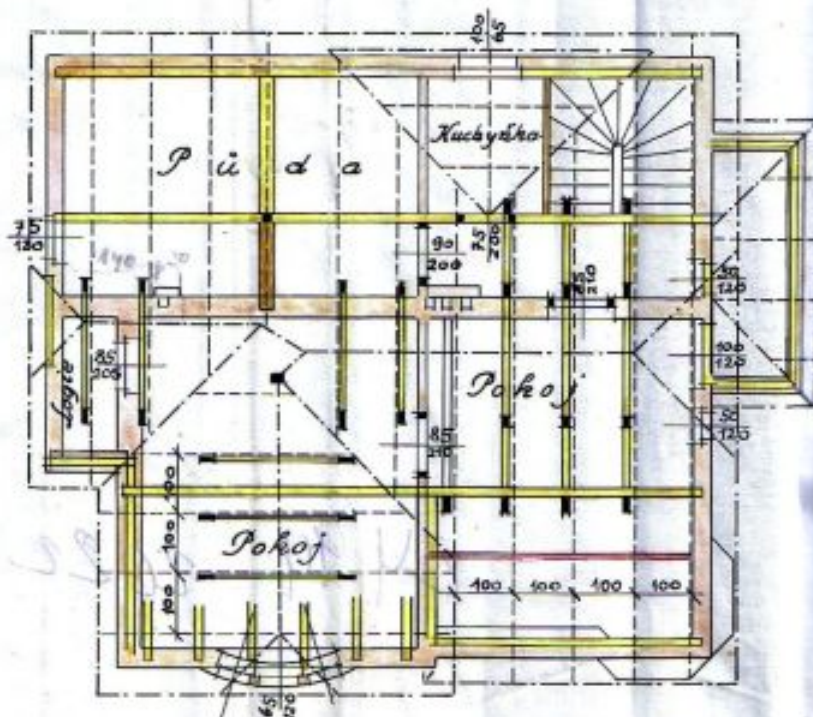
## Rodinný dům 6+1

348 m<sup>2</sup>, Praha-východ, Měšice, Nová

Prodáno



POHLED SEV-VÝCH.



PODKROVÍ - KROV.







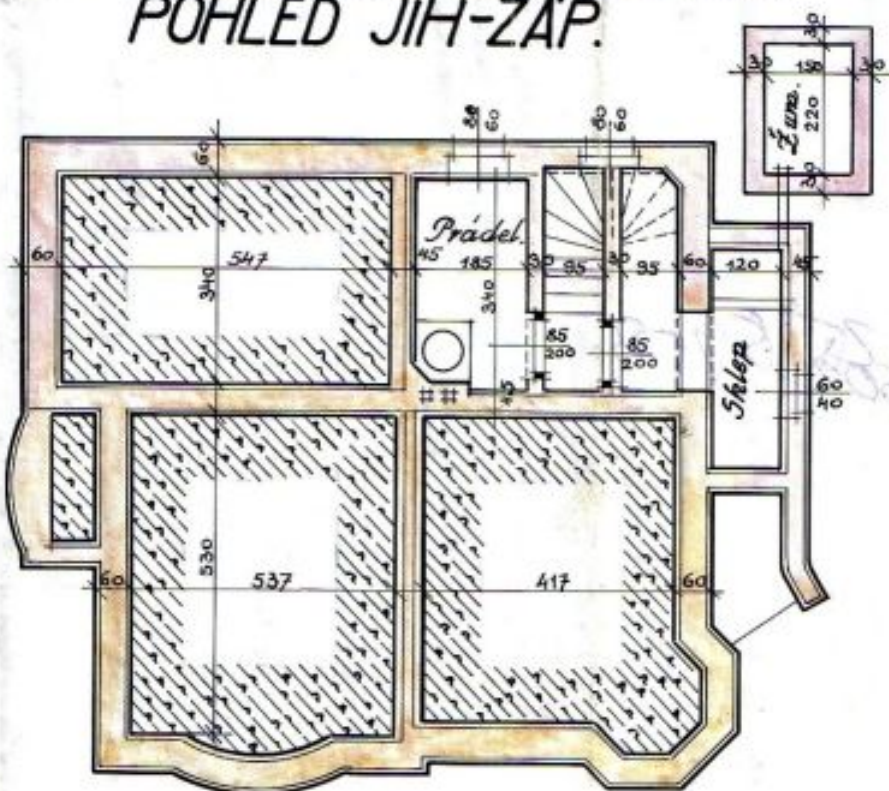
## Rodinný dům 6+1

348 m<sup>2</sup>, Praha-východ, Měšice, Nová

Prodáno



POHLED JIH-ZÁP.



ZÁKLADY - SKLEP.