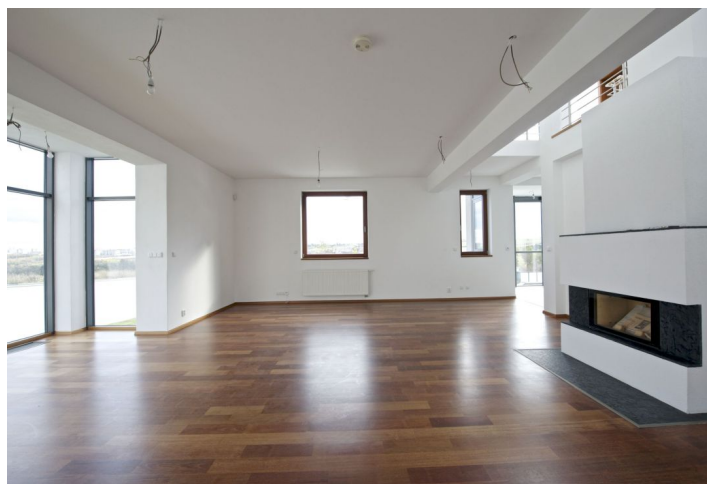




## Rodinný dům 5+kk

580 m<sup>2</sup>, Praha 5, Stodůlky, Klausova

Prodáno





## Rodinný dům 5+kk

580 m<sup>2</sup>, Praha 5, Stodůlky, Klausova

**Prodáno**

Užitná plocha	580 m <sup>2</sup>
Pozemek	858 m <sup>2</sup>
Zahrada	617 m <sup>2</sup>
Podlahová plocha	538 m <sup>2</sup>
Terasa	42 m <sup>2</sup>
Parkování	Ano
Garáž	Ano
Sklep	Ano
PENB	G
Referenční číslo	17267

**Moderní vila s jižní orientací a nerušeným výhledem na Prokopské údolí, dispozičně rozdělená na tři patra, se samostatnou garsoniérou, 4 ložnicemi a vnitřním bazénem.**

Vila se nachází v klidné rezidenční oblasti Stodůlek na Praze 5, s velmi dobrou dopravní dostupností do centra. Přizemí vily nabízí možnost garsoniéry či kanceláře s vlastním vchodem, vybavené samostatnou koupelnou. Dále se zde nachází místnost vhodná například pro fitness či kinosál, prádelna a technická místnost. Vnitřní garáž nabízí parkování pro 2 osobní automobily. V prvním patře se nachází velkorysý obývací prostor s dominujícím krbem a oddělený vnitřní bazén s přímým vstupem na venkovní terasu. Ve druhém patře se nachází 4 ložnice, z nichž 3 mají samostatnou koupelnu.

Architektura vily je řešena moderně s použitím prosklených ploch poskytujících pocit otevřenosti. K nadstandardním prvkům patří centrální vysavač, hliníkové venkovní žaluzie, provedení oken dřevo/hliník, bazén s protiproudem či bezpečnostní systém, vytápěné podlahy v bazénové hale, kuchyni a koupelnách (v ostatních prostorách jsou ocelová desková a otopná trubková tělesa s ventily). Další vybavení zahrnuje okna z pětikomorových profilů Reynaers CS68 a CW50 - tepelně izolační skla s teplým nerezovým okrajem, v obytných místnostech dřevohliníkové profily, v ostatních hliníkové. Vila je vyzděná z cihelných bloků Porotherm a zateplena zateplovacím systémem ETICS.

Interiér 538 m<sup>2</sup>, pozemek 858 m<sup>2</sup>, zahrada 617 m<sup>2</sup>.

