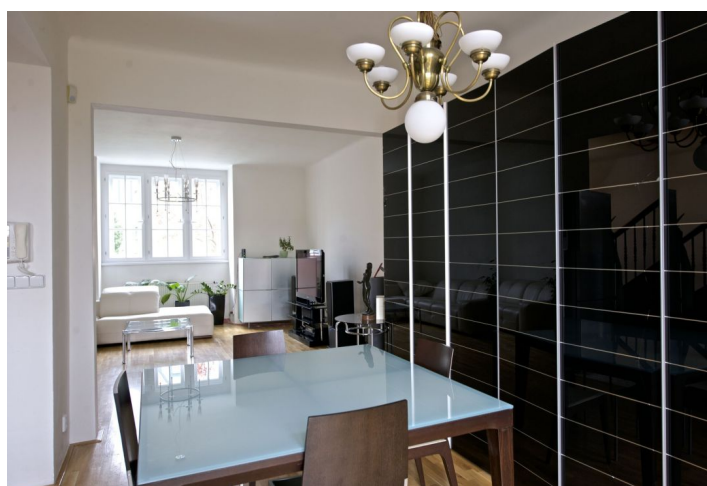




## Rodinný dům 4+kk

285 m<sup>2</sup>, Praha 6, Střešovice, Lomená

Prodáno





## Rodinný dům 4+kk

285 m<sup>2</sup>, Praha 6, Střešovice, Lomená

Prodáno

|                  |                    |
|------------------|--------------------|
| Užitná plocha    | 285 m <sup>2</sup> |
| Pozemek          | 310 m <sup>2</sup> |
| Zastavěná plocha | 101 m <sup>2</sup> |
| Zahrada          | 209 m <sup>2</sup> |
| Podlahová plocha | 265 m <sup>2</sup> |
| Terasa           | 20 m <sup>2</sup>  |
| Parkování        | -                  |
| Sklep            | Ano                |
| PENB             | G                  |
| Referenční číslo | 17234              |

**Jedinečný řadový rodinný dům s neopakovatelnou atmosférou a udržovanou zahradou v prestižní rezidenční lokalitě Prahy 6 Ořechovka, nedaleko Pražského hradu, zastávek tramvaje a autobusu a pár minut od Vítězného náměstí a stanic metra Dejvická a Hradčanská.**

Třípatrový dům po celkové rekonstrukci nabízí ve své **první úrovni** otevřený obývací pokoj s krbem spojený s kuchyní a se vstupem na terasu a zadní zahradu, toaletu pro hosty, na **druhé úrovni** jsou 2 ložnice s koupelnou a **poslední - podkrovní patro** nabízí velký otevřený pokoj s možností rozdělení na dva pokoje a druhá koupelna. Součástí domu je také prádelna a sklep v **suterénu**.

Tradiční vilová čtvrť s dlouhou historií, poskytující svým rezidentům klid a soukromí, plnou občanskou vybavenost a výbornou dopravní dostupnost - 3 minuty od zastávek tramvají a autobusů, pár minut jízdy od stanic metra Dejvická a Hradčanská.

Interiér 265 m<sup>2</sup>, terasa 20 m<sup>2</sup>, zahrada 209 m<sup>2</sup>, pozemek 309 m<sup>2</sup>.

