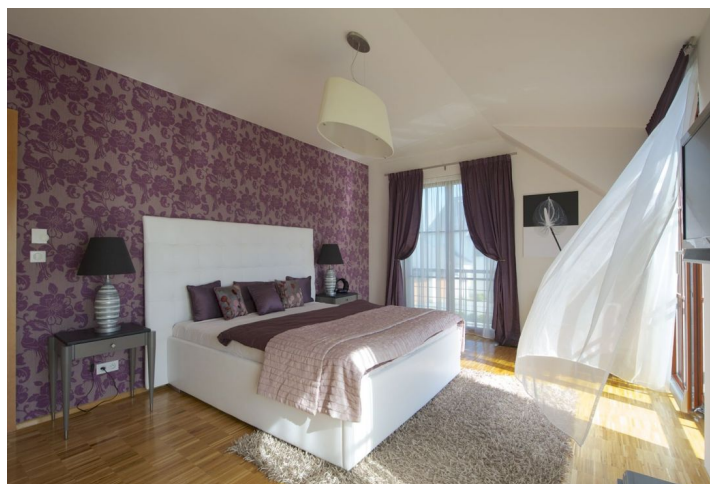




## Rodinný dům 7+1

350 m<sup>2</sup>, Praha 10, Benice, Chotěbuzská

Prodáno





## Rodinný dům 7+1

350 m<sup>2</sup>, Praha 10, Benice, Chotěbuzská

**Prodáno**

|                  |                    |
|------------------|--------------------|
| Pozemek          | 851 m <sup>2</sup> |
| Zastavěná plocha | 220 m <sup>2</sup> |
| Zahrada          | 631 m <sup>2</sup> |
| Parkování        | Dvojgaráž.         |
| Garáž            | Ano                |
| Sklep            | -                  |
| PENB             | G                  |
| Referenční číslo | 17107              |

**Designový rodinný dům s venkovní vířivkou, terasami a balkony situovaný v architektonicky sjednocené, působivé rezidenční lokalitě na okraji Prahy, 15 minut jízdy po dálnici D1, v dosahu obchodní zóny Čestlice a občanské vybavenosti Průhonice.**

V přízemí domu se nachází prostorný obývací pokoj s dvojitou výškou stropu a s krbem, plně vybavená kuchyň Scavolini s vestavěnými spotřebiči, jídelna, spíž / prádelna, koupelna se sprchovým koutem, šatna, komora, toaleta pro hosty a vstupní hala. Dům disponuje 6 ložnicemi, z nichž dvě se nachází v přízemí. Všechny místnosti mají přístup na zahradu. V patře je galerie, hlavní ložnice s šatnou, plně vybavenou en-suite koupelnou a balkonem, ložnice s koupelnou se sprchovým koutem a balkonem, další dvě ložnice, plně vybavená koupelna a terasa. Všechny ložnice mají přístup na terasu.

Špičkové vybavení a zařízení ovládané přes počítač, francouzská okna, vestavěné skříně, velké množství úložných prostor včetně půdního prostoru, parkety, vnitřní i venkovní krb, vytápěná dlažba v koupelnách, internetové rozvody, alarm. Garáž pro dva vozy, příprava na swimspa.

Lokalita poskytuje sportovní a kulturní vyžití, v blízkosti sportovní park Park Holiday a cyklistické stezky.

Interiér 350 m<sup>2</sup>, zahrada 631 m<sup>2</sup>, pozemek 851 m<sup>2</sup>.

