



Rodinný dům 7+kk

468 m², Praha 6, Lysolaje, Starodvorská

Cena na vyžádání





Rodinný dům 7+kk

468 m², Praha 6, Lysolaje, Starodvorská

Cena na vyžádání

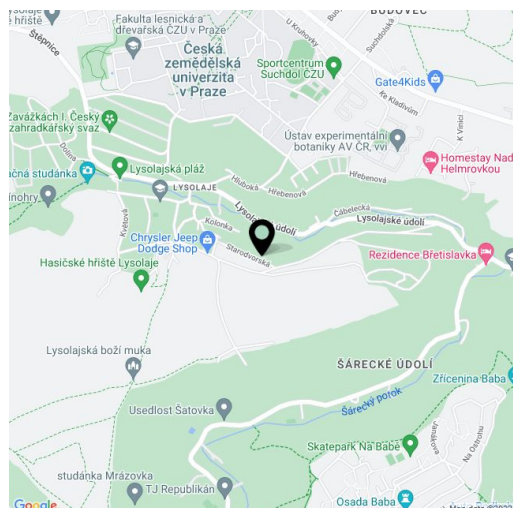
Celková plocha	468 m ²
Pozemek	1 057 m ²
Zastavěná plocha	175 m ²
Zahrada	882 m ²
Podlahová plocha	383 m ²
Terasa	85 m ²
Parkování	Garáž pro 3 vozy
Garáž	Ano
Sklep	Ano
PENB	C
Referenční číslo	17086

Dvougenerační rodinná vila s krásnými výhledy do okolní zeleně je součástí uzavřeného vilového souboru s privátní ulicí na území přírodního parku Šárka-Lysolaje. Na upravené zahradě poskytující naprosté soukromí je k dispozici příjemné posezení na terase.

Podsklepený dvojpodlažní dům nabízí vstupní halu, ze které jsou **samostatné vstupy do dvou jednotek**. Prostorná jednotka 5+kk disponuje otevřenou kuchyní s jídelnou a prostorným obývacím pokojem s francouzskými okny a přístupem na terasu, vstupní chodbou se šatnou a toaletu v přízemí. V horním podlaží se nachází otevřená galerie, rodičovská ložnice s vlastní šatnou a koupelnou, další 2 ložnice se vstupem na balkon, pracovna, společná koupelna a šatna. Druhý byt o dispozici 2+kk disponuje vstupní chodbou, obývacím pokojem s kuchyňským koutem, ložnicí, koupelnou a šatnou. V suterénu domu je pokoj vhodný například jako pracovna, vinný sklípek, koupelna, **garáž pro 3 auta**, kotelna a skladová místnost. K vybavení domu patří **dřevěné podlahy, krb, příprava na instalaci fotovoltaických panelů**, alarm a plynový kotel Brotje se zásobníkem vody.

Příjemná oblast přilehlá Šáreckému údolí splňuje představy o **bydlení v blízkosti přírody** a zároveň poskytuje **veškeré služby a výbornou dostupnost MHD** v blízkém okolí. V pěším dosahu se nachází mateřská a základní škola, supermarket nebo několik restaurací. Blízký sportovní areál ČZU a nedaleký park Šárka Lysolaje poskytnou širokou nabídku volnočasových aktivit. Výborná dostupnost do centra Prahy i díky blízkým autobusovým spojům ve směru stanice metra Dejvická.

Užitná plocha 468 m² (z toho interiér 383 m², terasy a balkóny 85,46 m²), zahrada 882 m², pozemek 1057 m².

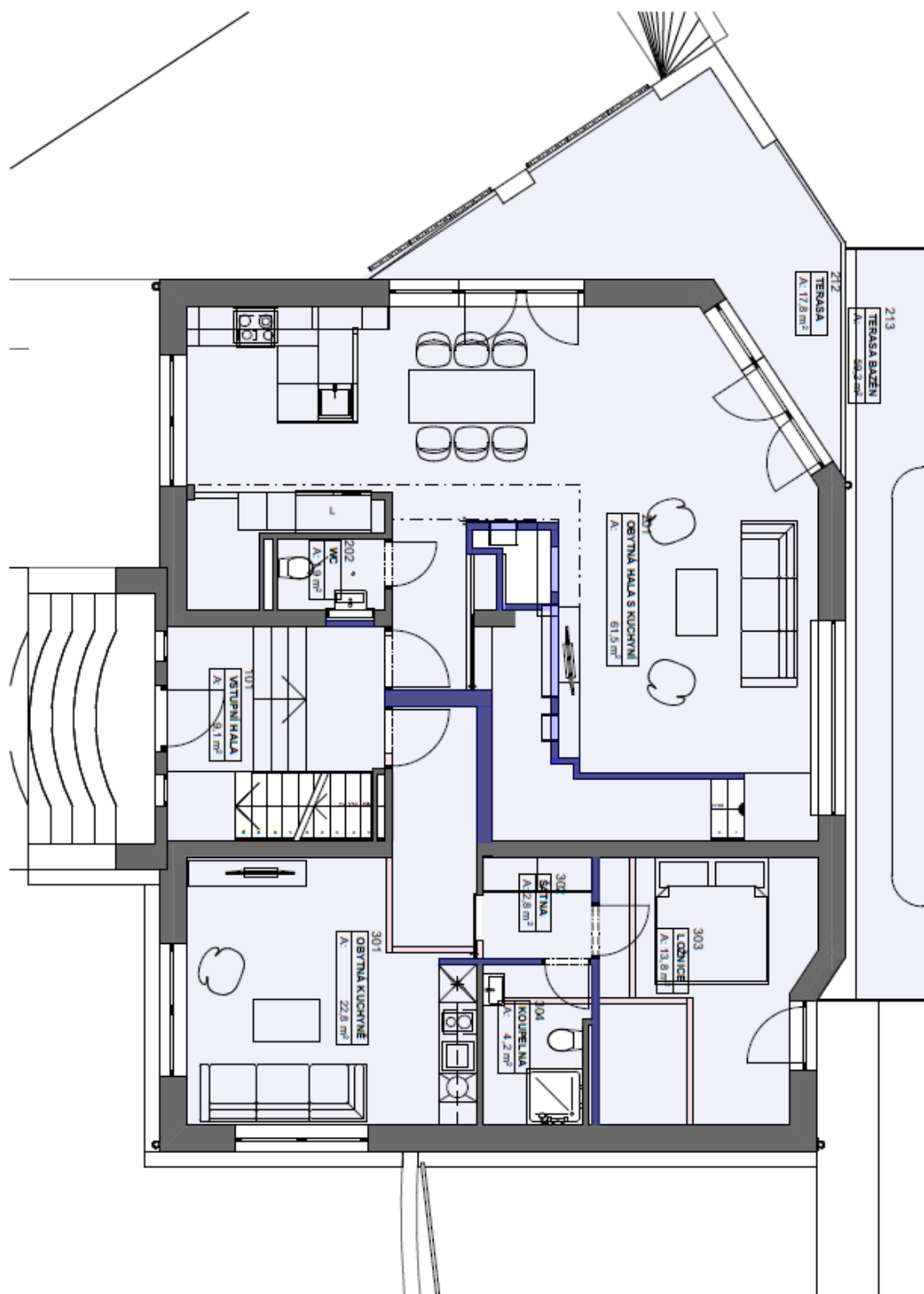




Rodinný dům 7+kk

468 m², Praha 6, Lysolaje, Starodvorská

Cena na vyžádání

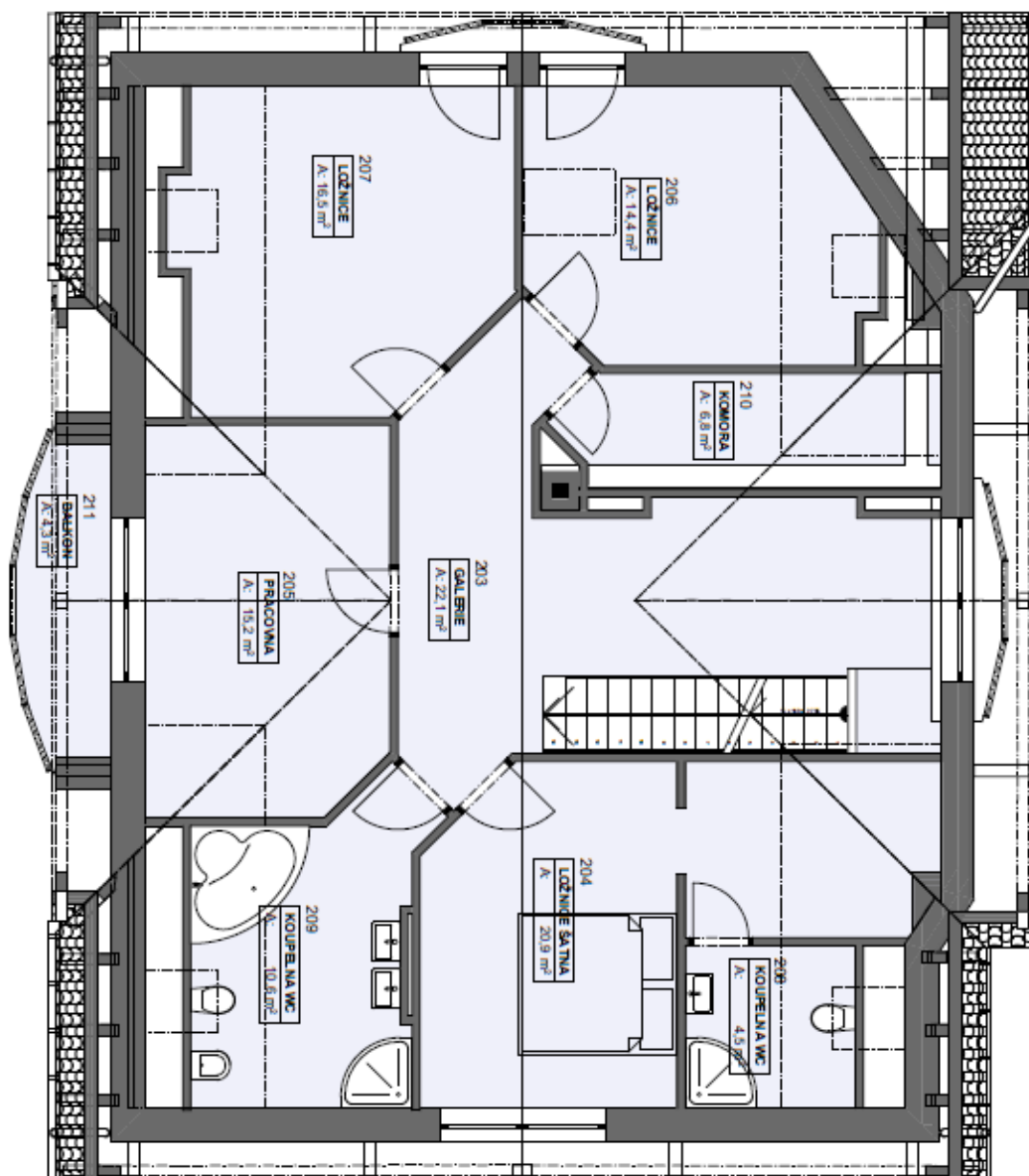




Rodinný dům 7+kk

468 m², Praha 6, Lysolaje, Starodvorská

Cena na vyžádání





Rodinný dům 7+kk

468 m², Praha 6, Lysolaje, Starodvorská

Cena na vyžádání

