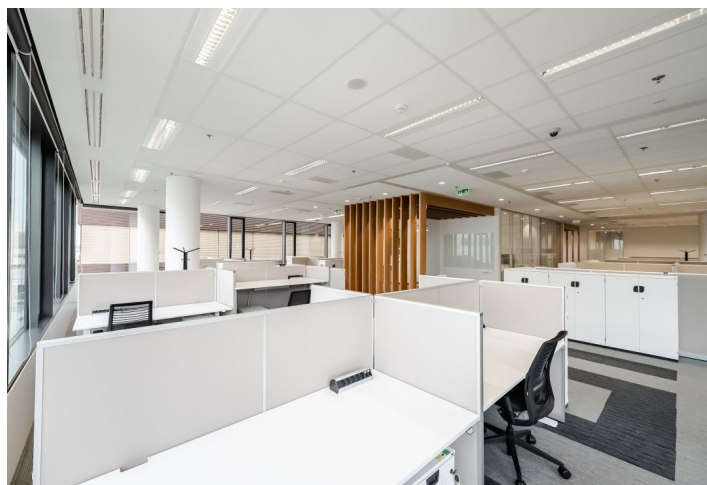




Administrativní budova

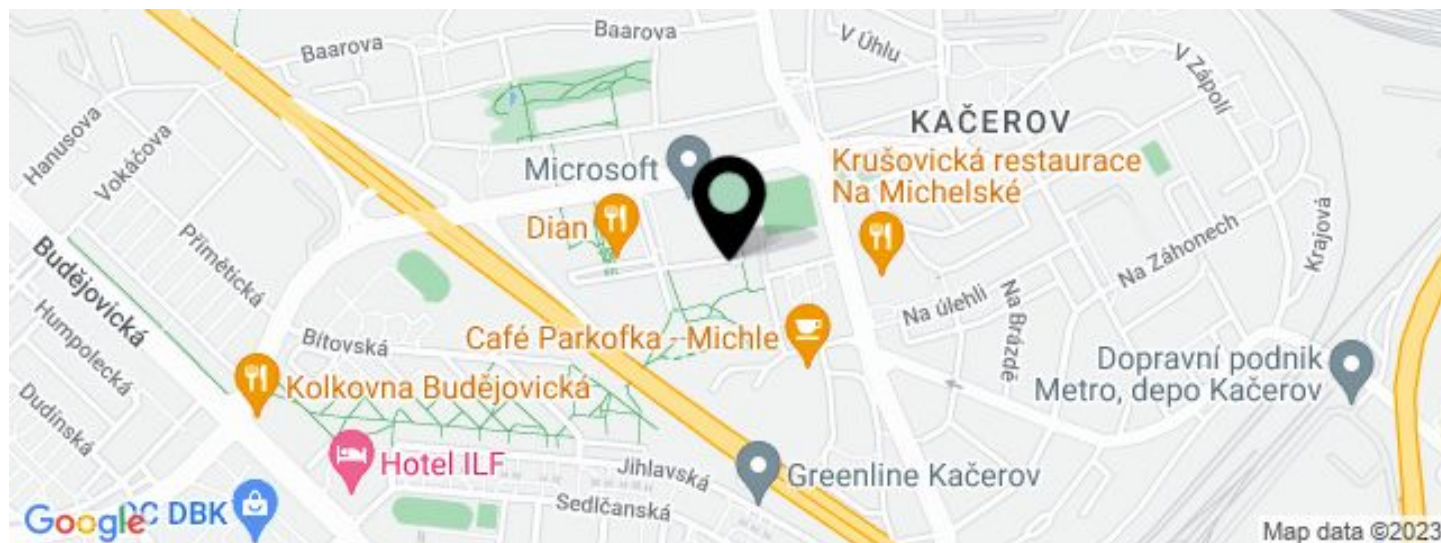
2 520 m², Praha 4, Michle, Za Brumlovkou

18.25 € / m² | 461 Kč / m²





Administrativní budova

18.25 € / m² | 461 Kč / m²2 520 m², Praha 4, Michle, Za Brumlovkou

JEDNOTKA	PLOCHA K DISPOZICI	SLUŽBY	PARKOVÁNÍ	MĚSÍČNÍ NÁJEMNÉ
Kanceláře, 3. patro	600 m ²	133 Kč za m ² / měsíčně	125 EUR / ps / měsíc	18.25 € / m ²
Kanceláře, 2. patro	1320 m ²	133 Kč za m ² / měsíčně	125 EUR / ps / měsíc	18.25 € / m ²
Kanceláře, 2. patro	600 m ²	133 Kč za m ² / měsíčně	125 EUR / ps / měsíc	18.25 € / m ²
Podnájem kanceláře, 4. patro	531 m ²	96 Kč za m ² / měsíčně	130 EUR / ps / měsíc	17.15 € / m ²



Administrativní budova

2 520 m², Praha 4, Michle, Za Brumlovkou

18.25 € / m² | 461 Kč / m²

Poplatky za služby	133 Kč za m ² / měsíčně
Celková velikost budovy	38 300 m ²
Vlastní spotřeba nájemce	Spotřeba zahrnuta ve službách
Parkování	125 EUR
Poplatky za parkování	—
Poměr parkovacích míst	—
Certifikace	—
PENB	C
Referenční číslo	17080

Administrativní centrum s půdorysem ve tvaru písmene H nabízí kanceláře k pronájmu, prostornou střešní terasu se zelení a s výhledem na Prahu, relaxační zónu či kantýnu. Autorem budovy je architektonické studio Aulík Fišer.

Komplex se nachází v blízkosti obchodů a služeb s výbornou dopravní dostupností. Vlastní mezinárodní certifikát pro zelené budovy BREEAM úrovně Very Good, prostředí zpřijemňují vodní prvky. Podlaží s kanceláři mohou být propojena spojovací lávkou, nájemce tak může získat až 4 400 m² na jednom patře.

Lokalita:

Strategická poloha poblíž dálnice D1 a Městského okruhu. Snadný dosah autem i hromadnou dopravou, v docházkové vzdálenosti jsou stanice metra linky C a autobusů Budějovická nebo Kačerov a také vlastní „shuttle bus“ stavící přímo u budovy a zajišťující pravidelné spojení ke stanici metra Budějovická.

Vybavení a služby:

Vstup přes dvě samostatné reprezentativní recepcce
Zelené střešní terasy a rozsáhlá zeleň v okolí budovy
Kantýna
Přístup a ostraha 24/7
Možnost umístění loga na budově
Velké množství parkovacích stání – 1 stání na 45 m² pronajaté kancelářské plochy
Profesionální správa budovy
Klimatizace – chladicí trámy
Světlá výška prostoru je 3 m
Modulace vnitřních prostor 1,35 m
Zavěšené podhledy s integrovaným osvětlením
Vnější žaluzie na východní, západní a jižní fasádě
Sprinklery
Zdvojené podlahy s podlahovými krabicemi – 1 krabice na 10 m²
Kvalitní zátěžové koberce ve čtvercích
Dieselový záložní generátor pro případ výpadku elektrického proudu

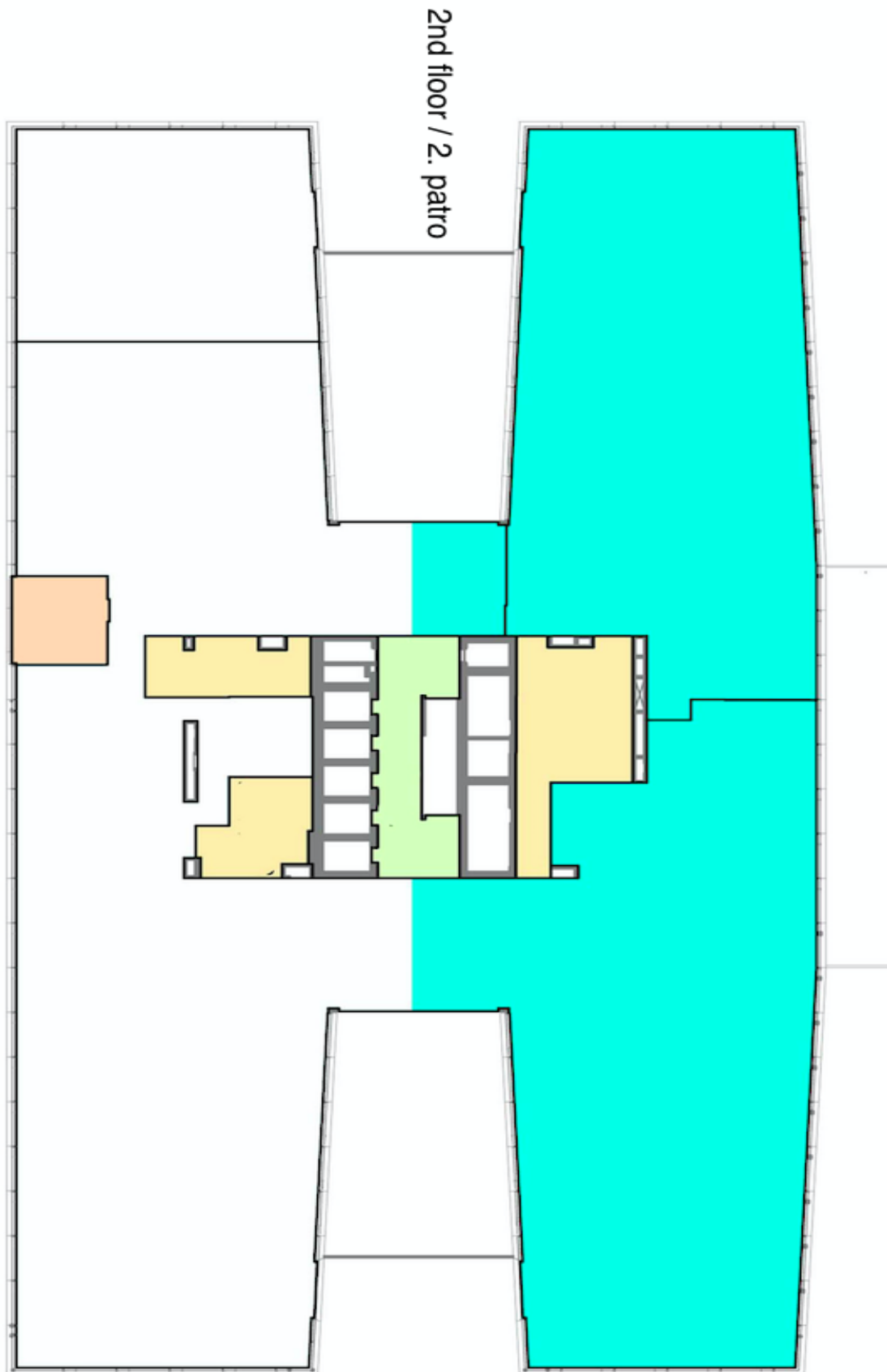
Nájemné a poplatky jsou uvedeny bez DPH. Nájemce neplatí provizi.



Administrativní budova

2 520 m², Praha 4, Michle, Za Brumlovkou

18.25 € / m² | 461 Kč / m²



**Administrativní budova**2 520 m², Praha 4, Michle, Za Brumlovkou**18.25 € / m² | 461 Kč / m²**