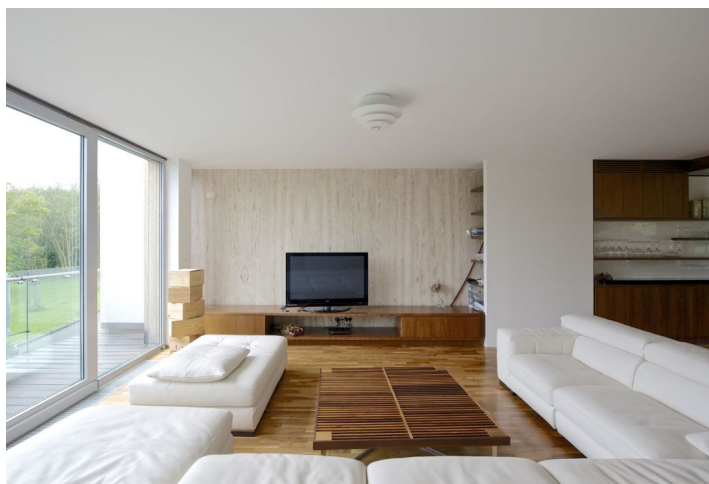




Rodinný dům 5+kk

410 m², Praha 5, Smíchov, Pod Císařkou

Prodáno





Rodinný dům 5+kk

410 m², Praha 5, Smíchov, Pod Císařkou

Prodáno

Celková plocha	410 m ²
Pozemek	355 m ²
Zastavěná plocha	152 m ²
Zahrada	203 m ²
Podlahová plocha	340 m ²
Terasa	70 m ²
Parkování	Ano
Garáž	Ano
Sklep	-
PENB	G
Referenční číslo	17044

Atriová, designově zařízená řadová vila se zahradou a terasami situovaná v prestižní lokalitě Na Hřebenkách, v blízkosti parku Landronka, v dobré dostupnosti do centra.

Nejnižší podlaží je tvořeno garáží pro dva vozy, technickými místnostmi (prádelna, šatna) a vstupní halou, ze které vede skleněné schodiště do všech nadzemních podlaží. První patro nabízí vzdušný a prosvětlený prostor sloužící jako obývací pokoj s kuchyňským koutem, balkonem a terasou. Druhé nadzemní podlaží je využito jako klidová část, nachází se zde 3 ložnice z nichž jedna má vlastní koupelnu a menší šatnu, dále 2 ložnice se společnou koupelnou a šatna. Třetí nadzemní podlaží disponuje ložnicí, velkou koupelnou a dvěma terasami.

Vybavení zahrnuje masivní dřevěné podlahy, kuchyňské spotřebiče značky Miele, nadstandardní sanitární techniku, automatické zastiňování atriových oken hliníkovými lamelami, rošty z tropického dřeva na balkonech a terasách a zabezpečovací systém s videotelefonem.

Projekt, v rámci kterého byl dům postaven, získal v soutěži Nejlepší z realit 2009 Cenu čtenářů mediálních partnerů v kategorii rezidenčních projektů. Dům je nabízen na prodej jako s.r.o., jako nemovitost lze odkoupit za 27 500 000 Kč. Interiér 340 m², terasy 70 m², zahrada 203 m².

